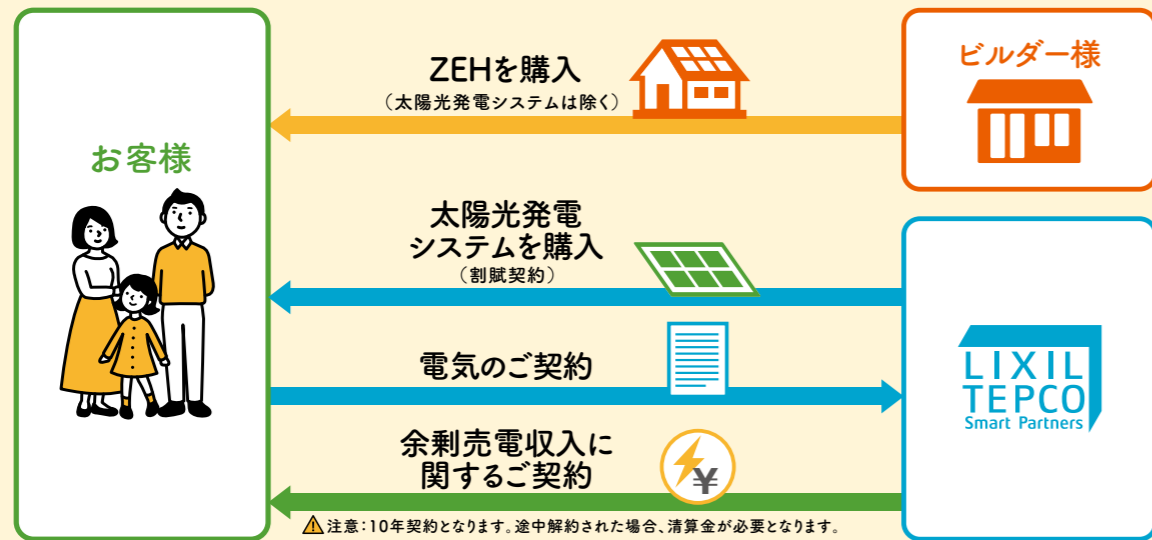


ご契約について



[本サービスのご利用条件・ご注意事項]

<ご利用条件>

- ①国が定めるZEH基準を満たす住宅であること。
- ②本サービスの利用契約のあるビルダー様と建築本体のご契約をいただくこと。
- ③ZEH性能の変更をしないこと。
- ④太陽光発電システムの改造・変更をしないこと。
- ⑤その他発電機器の設置をしないこと。
- ⑥電気を貯める設備の設置をしないこと。
- ⑦行政が指定する垂直積雪量が75cm*以下のエリアであること。
- ⑧垂直積雪量が51cm~75cm*のエリアでは、屋根材が350mmピッチ以内の縦葺き板金屋根であること。
※山梨県内のみ80cm

<ご注意事項>

- ①ご利用にあたっては信販会社のローン審査がございます。
- ②太陽光発電システムの系統連系にあたり、送配電事業者より工事費負担金が請求されることがございます。
- ③経済産業省による太陽光発電事業認定に長期間を要する可能性があるため、太陽光発電システムの発電開始が、ご入居から数か月後となる場合がございます。なお、お客様と弊社の契約は、発電開始(送配電事業者による余剰電力買取開始)から10年間です。

※詳しくは当社ホームページ、契約書をご確認ください。

特定商取引法(通信販売)に基づく表記について

販売業者	株式会社 LIXIL TEPCO スマートパートナーズ
代表者	代表取締役社長 柏木 秀
所在地	・本店所在地 〒136-8535 東京都江東区大島2-1-1 ・本社所在地 〒136-0071 東京都江東区亀戸1丁目36番8号 新亀戸ビルヂング5階
問い合わせ先	・電話 0120-228-267(全日9:00~17:00) ・メール ltsptoiawase@lixil.com
商品(役務の内容)	【商品】太陽光発電システム 【販売価格】別途お渡しする見積書を参照
販売価格(役務の対価)	【支払時期及び方法】太陽光発電システムの施工工事完了後、別途お客様と信販会社が締結するローン契約に基づき信販会社から支払
代金(対価)の支払時期及び方法	【引渡時期】太陽光発電システムの施工工事完了・連系後
引渡時期(役務の提供期間)	【役務の内容】電力の供給 【役務の対価】【支払時期及び方法】本カタログおよび当社ホームページ電気需給約款等のページを参照 https://www.lixiltepcos-p.jp 【役務の提供期間】2~10年
申込の撤回または解除の条件	太陽光発電システム、電力の供給ともに、法定書面の交付から8日を経過する日までの間に限りクーリングオフが可能です。詳細は、契約締結後に弊社からお送りする書面をご確認ください。



業務用 XY2800 01 2019.4.1 発行

いい家をお得に建てるなら!

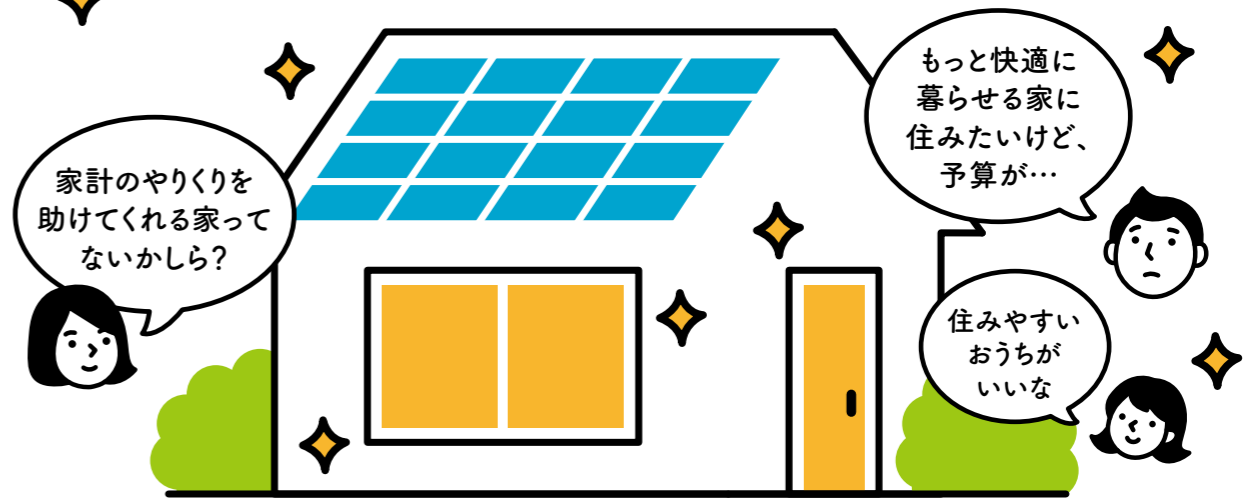


東京電力PG
管内版

建ててお得を
たてとく?

建て得

バリュー



日本初の
新サービス

月々のお支払いは同じまま、もっといい家にできる!
LIXILがかしこくお得な家づくりを応援します!

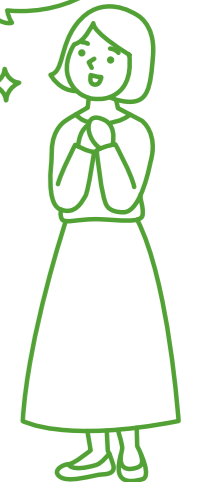
- お得① 実質0円***で太陽光発電システムを設置
- お得② 毎月の電気代がググッと安く**

つまり、
負担が増えず、
快適な家にできる
ってことね

ZEH仕様の家を安く建てたい。そんなあなたにピッタリなのが「建て得バリュー」です。LIXILのサッシ・ドア・太陽光発電システムをご採用いただきZEH仕様の家を建てるだけで、太陽光発電システムが実質0円*で購入でき、さらに毎月の光熱費がダンゼン格安に。月々のお支払いの負担を増やすことなく、快適な暮らしができるんです。

建て得バリューはLIXILと東京電力エナジーパートナーが設立した新会社「LIXIL TEPCO スマートパートナーズ」がお届けするサービスです。

LIXIL TEPCO スマートパートナーズは、LIXILと東京電力エナジーパートナーが環境に負荷をかけないZEHの普及促進を目的に設立した合弁会社です。

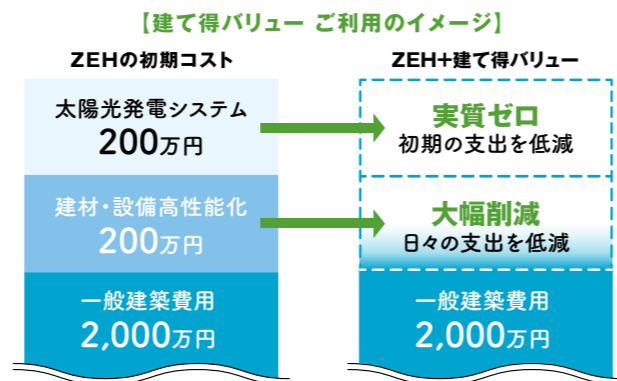


お得の秘密を大公開 詳しくは中面へ

建てるときも、住んでからもお得。 それが建て得バリューです。

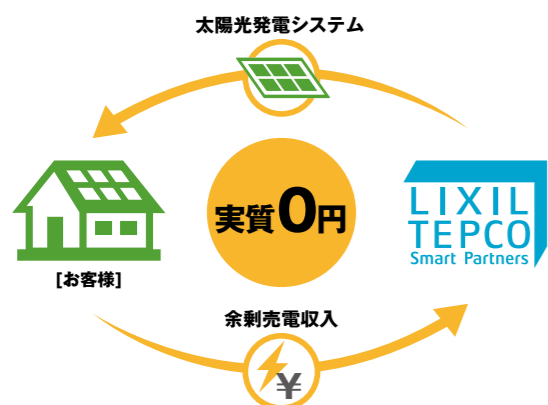
建て得バリューを使うと…

いざZEH仕様の家を建てるとなると、太陽光発電システムを設置したり、建材・設備を高性能にしたりいろいろ費用がかかってしまいます。でも建て得バリューなら、それらのコストを一般住宅とほぼ同等の負担でZEH仕様の家を建てられるのです。



お得① 建てるとき どうして、太陽光発電システムが実質0円なの？

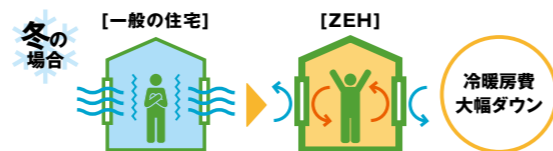
「LIXIL TEPCO スマートパートナーズ」が余剰売電収入を得る代わりに、お客様の太陽光発電システムの割賦支払い負担を実質的にゼロにします。ご契約期間は10年となります。
※満期までに解約される場合には清算金が発生します。



お得② 住んでから なぜ、毎月の電気代が安くなるの？

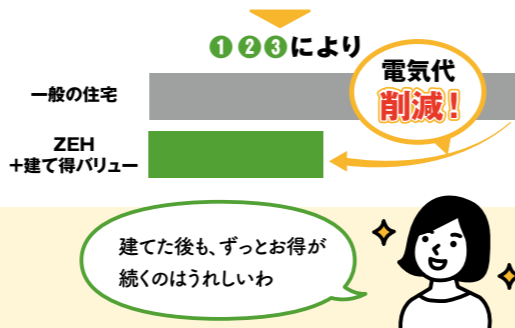
断熱性や省エネなど環境性能が高い建材・設備を使用することで、消費電力の削減はもちろん、「LIXIL TEPCO スマートパートナーズ」が安く電力を提供。月々の光熱費が大幅に削減できます。

① ZEHで消費電力を大幅に抑えられます。



② 太陽光発電システムで発電した電力は0円で使えます。

③ 建て得バリューは電気料金プランもお得です。



「ZEH」について

環境性能を高めた家のひとつがZEH[ゼッチ(ネット・ゼロ・エネルギー・ハウス)]です。ZEHとは、断熱・省エネ・創エネを組み合わせることで、1年間のエネルギー消費量の収支がゼロ以下になる住宅のことです。国の省エネルギー施策で、ZEHの普及が推進されています。



ZEH: (使うエネルギー) - (創るエネルギー) ≤ 0

国が応援してくれるんだね

家を建てるときに大切なのが、「最初にかかるお金」と「毎月かかるお金」を考えることです。建て得バリューなら、そのどちらも抑えられるからとてもお得。しかもZEH仕様の家にできるため、毎日快適に暮らしながら、ムリ・ムダのないかしこくお得な生活が実現できるんです。

LIXIL商品を採用するほど、電気料金がドンドンお得に!

LIXILのサッシ・ドア・太陽光発電システムの3点セットをベースに、ご採用いただく商品が増えるほど電気料金がお得になります。

建て得バリューの3つの料金プラン

(料金は税込です)

電気料金 プラン	基本料金			電力量料金		
	50A	60A	L 6kVA以上 1kVAあたり	最初の 120kWhまで	120kWhを超え 300kWhまで	300kWh 超過
建て得バリュープレミアム(S・L)	1,404円	1,684.8円	280.8円	<一律> 2,342.4円	23.66円/kWh	27.32円/kWh
建て得バリュースタンダード(S・L)					24.83円/kWh	28.67円/kWh
建て得バリューライト(S・L)					25.48円/kWh	29.42円/kWh
従量電灯B・C 東京電力エナジーパートナー (2018年4月時点)	1,404円	1,684.8円	280.8円	19.52円/kWh	26.00円/kWh	30.02円/kWh

※電気料金のお支払い方法は口座振替となります。
※この他に再生可能エネルギー発電促進賦課金及び燃料費調整額の加算等が行われます。

<参考> 最初の120kWhまでは定額制(東京電力の従量電灯B・Cで120kWh使用時と同額)

LIXIL商品の採用数に応じて電気料金を割引! ○は必須採用商品、□はどちらか1つを選択。

LIXIL商品 プラン	サッシ	ドア	太陽光発電システム*	構造パネル	システムバス	システムキッチン	トイレ
建て得バリュープレミアム	○	○	○	○	□	□	○
建て得バリュースタンダード	○	○	○	○	□	□	○
建て得バリューライト	○	○	○	○	□	□	○

*指定のLIXIL商品(HEMS標準搭載、屋根一体型商品は対象外)にて、10kW未満で最大容量の設置となります。
※太陽光発電システムはLIXIL TEPCO スマートパートナーズからのご購入となります。その他の商品はLIXIL TEPCO スマートパートナーズにご利用登録いただいたビルダー様からご購入となります。
※ガスと電気ハイブリット給湯器をご利用の場合には、ZEHを満たす容量+1kW以上の設置が条件となります。また、垂直積雪量が51cm~75cmのエリアでは、ZEHを満たす容量+3kW以上の設置が条件となります。(山梨県内のみ51cm~80cmのエリア)
※保証範囲外のメンテナンスについては費用が発生します。

たとえば! 建て得バリュープレミアムご利用の一例(電気・ガス併用住宅)

一般の住宅	建築費: 2,000万円	ローン代: 56,457円	+	電気代: 12,609円	=	月次負担合計: 69,066円
	従量電灯B 60A 電気使用量: 430kWh/月					
		ZEH	ZEH補助金	冷暖房効率	温熱快適性	太陽光
		—	—	○	○	—
建て得バリュープレミアム(S)	建築費: 2,200万円	ローン代: 62,102円	+	電気代: 6,393円	=	月次負担合計: 68,495円
	ZEH 60A 電気使用量: 220kWh/月					
		ZEH	ZEH補助金	冷暖房効率	温熱快適性	太陽光
		◎	○	◎	◎	◎

断熱性能の高いLIXIL構造パネルの採用により、大幅に消費電力が削減されます。

試算条件: 延床面積30坪の住宅における想定建築費と電気使用量。ローン代は、35年借入、元利均等金利1%、ボーナス返済無し。手数料、保証料は考慮していません。電気代は消費税等相当額を含み、燃料費調整額、再生可能エネルギー発電促進賦課金を含みません。

月々の負担はほとんど変わらないのね