

お客様へのご連絡

落雷における「太陽光システム・パワーコンディショナ」故障のご対応について

株式会社
LIXIL TEPCO スマートパートナーズ

❗ お客様へ大切なお知らせになります。

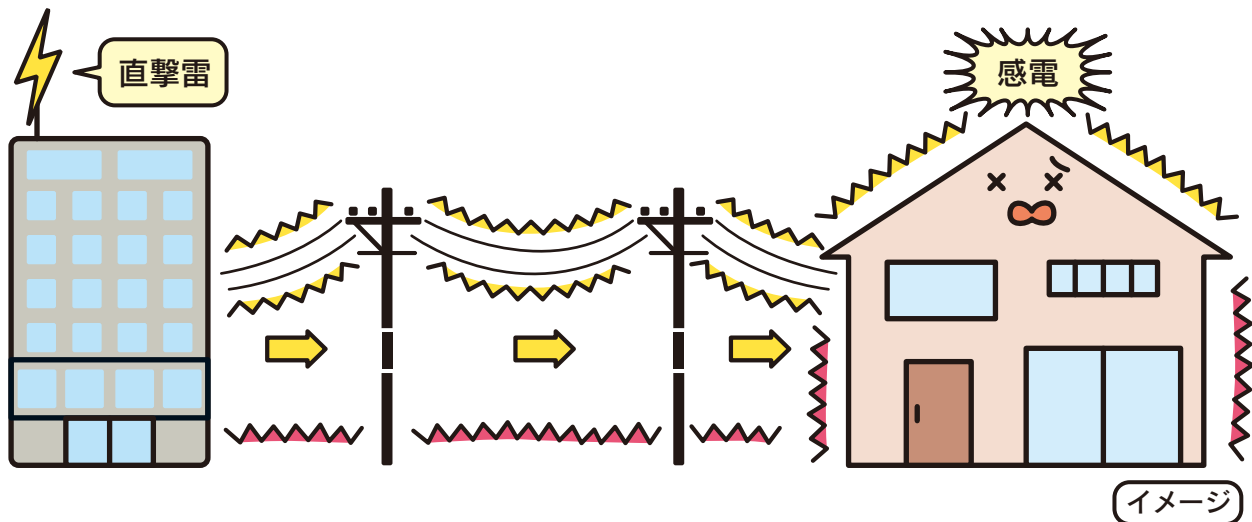
太陽光発電システム・パワーコンディショナは自然災害により故障することがあります

自然災害の例として、ひょう（雹）や台風、落雷等で太陽光発電システム・パワーコンディショナが故障する場合があります。

落雷は太陽光発電システムの電気回路にダメージを与えるため故障することがあります。

ご自宅への直撃だけでなく近隣、もしくは数km離れた場所に落雷があった場合でも、電線や地中などを伝って故障することがあります。

※落雷直後に故障が発生しないで、大きく損傷を受けたものが数週間後に故障として発生する場合があります。



保証・費用について

落雷は自然災害であるため、落雷による故障につきましては保証期間内であっても免責となり、修理費用は有償になります。

ほとんどの場合、火災保険の自然災害補償の対象となりますので、保険の適用につきましてはお客様からご契約されている保険会社にお問い合わせください。

※修理費用の目安：約 10 ～ 12 万円 / 台（税込）

※状況に応じて費用は変動する場合があります

メーカーからの見解書について

保険のご利用にあたっては、保険会社からパワーコンディショナが落雷で故障したことがわかる書類を求められる場合がありますので、メーカーから見解書を提出する等の対応をさせていただきます。

なお、メーカーから提出する見解書は1ヶ月以上のお時間をいただく場合がございます。

☎ 故障・修理のお問い合わせはこちら

0120-316-725

(年末年始・夏季休暇等をのぞく全日 9:00 ～ 18:00)