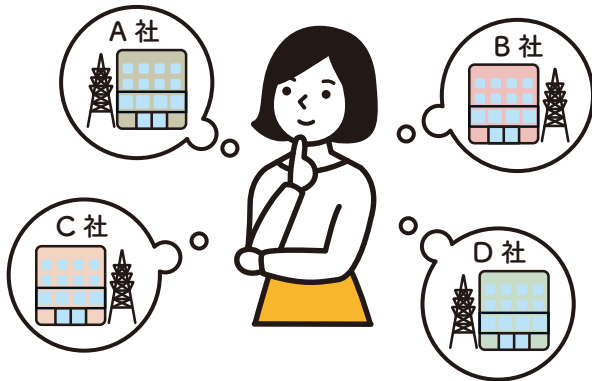


電気契約の切り替えについて

ご契約のプランによって条件が異なります以下ご注意願います

- ☑ 建て得でんき「プレミアム」「スタンダード」は電気のご契約切り替えは任意
- ☑ 建て得でんき「ライト」はご契約切替必須
- ☑ 建て得でんき契約は建て得お申込み時に限ります
- ☑ 解約時の再加入はできません

1. 建て得でんきへの電気切り替えは任意



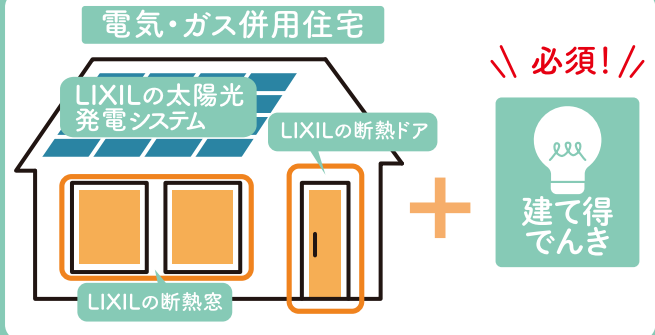
「電気契約切り替え任意」

2023年1月1日より電気契約の切り替えは任意となっております。

契約当初は地域電力かLIXIL TEPCOスマートパートナーズの『建て得でんき』をご選択いただき、発電開始後はそのままの契約を継続または他電力会社の選択が可能です。

2. 建て得でんきライトはご契約切替必須

建て得でんきライトとは
LIXIL商品採用が最小のプランです



\\ 必須! //

「ライト契約切替必須」

建て得でんきライトをご採用いただいた方は、太陽光パネルの設置費用を抑える代わりに、指定の電気契約をご継続いただくことを前提としたサービスです。つきましては、建て得でんき「ご契約必須」となります。太陽光運転開始後、3か月以内に切り替えの手続きをしていただきます。