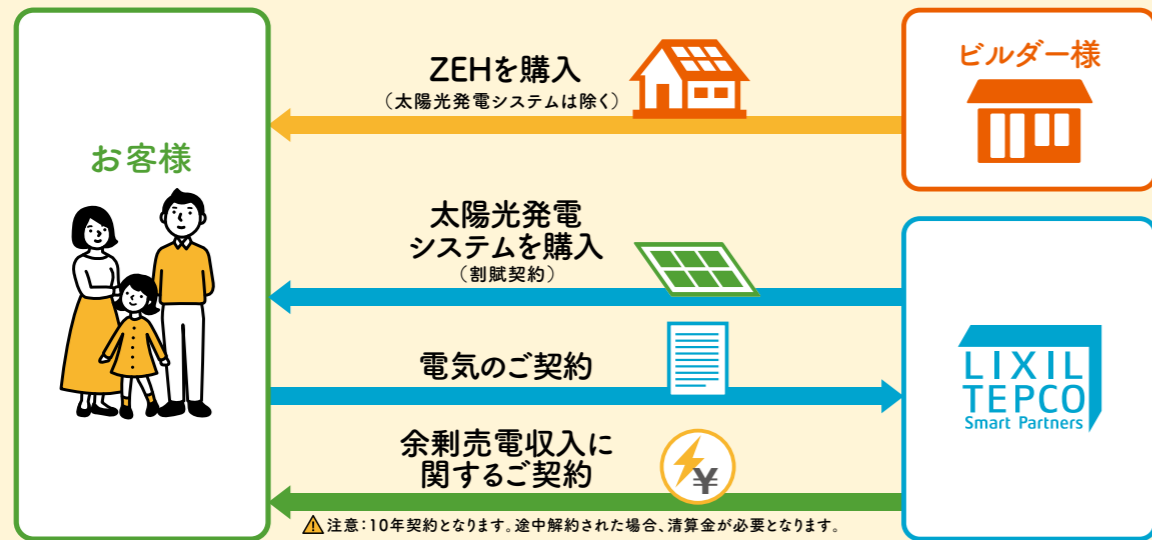


ご契約について



[本サービスのご利用条件・ご注意事項]

<ご利用条件>

- ①国が定めるZEH基準を満たす住宅であること。
- ②本サービスの利用契約のあるビルダー様と建築本体のご契約をいただくこと。
- ③ZEH性能の変更をしないこと。
- ④太陽光発電システムの改造・変更をしないこと。
- ⑤その他発電機器の設置をしないこと。
- ⑥電気を貯める設備の設置をしないこと。
- ⑦行政が指定する垂直積雪量が75cm以下のエリアであること。(鳥取県、島根県を除く)
- ⑧垂直積雪量が51cm~75cmのエリアでは、屋根材が350mmピッチ以内の縦葺き板金屋根であること。

<ご注意事項>

- ①ご利用にあたっては信販会社のローン審査がございます。
- ②太陽光発電システムの系統連系にあたり、送配電事業者より工事費負担金が請求されることがございます。
- ③経済産業省による太陽光発電事業認定に長期間を要する可能性があるため、太陽光発電システムの発電開始が、ご入居から数か月後となる場合がございます。なお、お客様と弊社の契約は、発電開始(送配電事業者による余剰電力買取開始)から10年間です。

※詳しくは当社ホームページ、契約書をご確認ください。

特定商取引法(通信販売)に基づく表記について

販売業者	株式会社 LIXIL TEPCO スマートパートナーズ
代表者	代表取締役社長 柏木 秀
所在地	・本店所在地 〒136-8535 東京都江東区大島2-1-1 ・本社所在地 〒136-0071 東京都江東区亀戸1丁目36番8号 新亀戸ビルヂング5階
問い合わせ先	・電話 0120-228-267(全日9:00~17:00) ・メール ltsptoiawase@lixil.com
商品(役務の内容)	【商品】太陽光発電システム 【販売価格】別途お渡しする見積書を参照
販売価格(役務の対価)	【支払時期及び方法】太陽光発電システムの施工工事完了後、別途お客様と信販会社が締結するローン契約に基づき信販会社から支払
代金(対価)の支払時期及び方法	【引渡時期】太陽光発電システムの施工工事完了・連系後
引渡時期(役務の提供期間)	【役務の内容】電力の供給 【役務の対価】【支払時期及び方法】本カタログおよび当社ホームページ電気需給約款等のページを参照 https://www.lixiltepcos-p.jp 【役務の提供期間】2~10年
申込の撤回または解除の条件	太陽光発電システム、電力の供給ともに、法定書面の交付から8日を経過する日までの間に限りクーリングオフが可能です。詳細は、契約締結後に弊社からお送りする書面をご確認ください。



業務用 XY3800 01 2019.4.1 発行

いい家をお得に建てるなら!



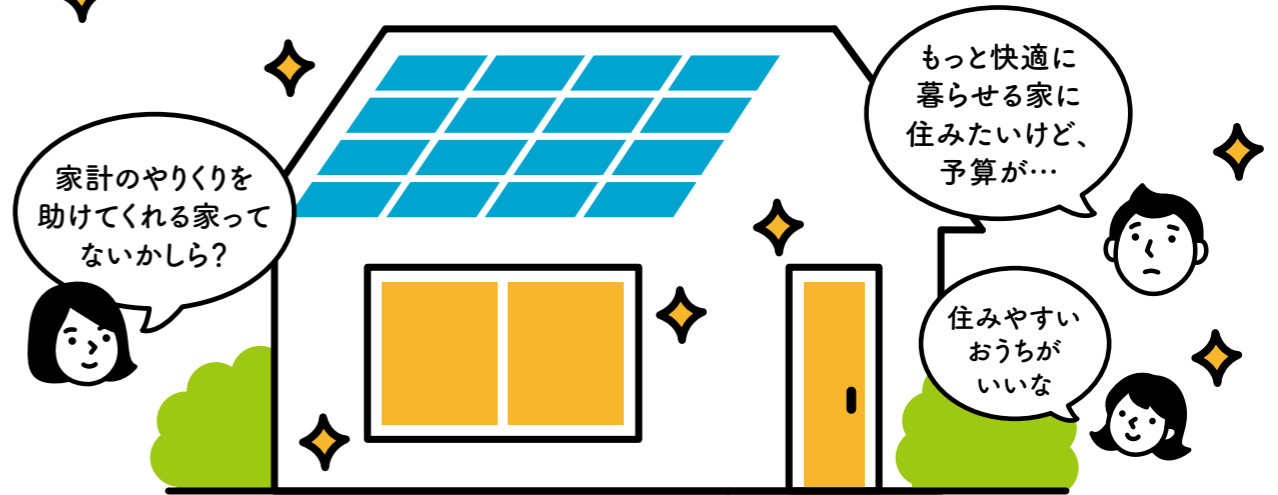
中国電力管内版

建ててお得をたてとく?

建て得

バリューE

オール電化対応版



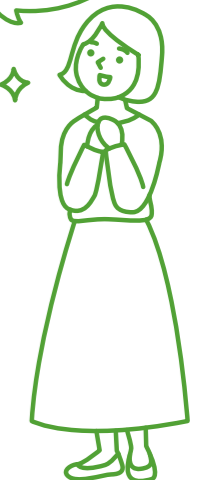
月々のお支払いは同じまま、もっといい家にできる!
LIXILがかしこくお得な家づくりを応援します!

- お得① 実質0円*で太陽光発電システムを設置
- お得② 毎月の光熱費がお安く

つまり、負担が増えず、快適な家にできるってことね

ZEH仕様の家を安く建てたい。そんなあなたにピッタリなのが「建て得バリューE」です。LIXILのサッシ・ドア・太陽光発電システムをご採用いただきZEH仕様の家を建てるだけで、太陽光発電システムが実質0円*で購入でき、さらに毎月の光熱費がお安く。月々のお支払いの負担を増やすことなく、快適な暮らしができるんです。

建て得バリューEはLIXILと東京電力エナジーパートナーが設立した新会社「LIXIL TEPCO スマートパートナーズ」がお届けするサービスです。
LIXIL TEPCO スマートパートナーズは、LIXILと東京電力エナジーパートナーが環境に負荷をかけたZEHの普及促進を目的に設立した合弁会社です。

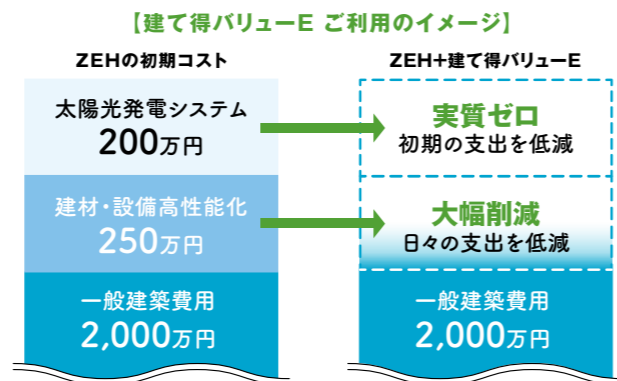


お得の秘密を大公開 詳しくは中面へ

建てる時も、住んでからもお得。 それが建て得バリューEです。

建て得バリューEを使うと…

いざZEH仕様の家を建てるとなると、太陽光発電システムを設置したり、建材・設備を高性能にしたりいろいろ費用がかかってしまいます。でも建て得バリューEなら、それらのコストを一般住宅とほぼ同等の負担でZEH仕様の家を建てられるのです。

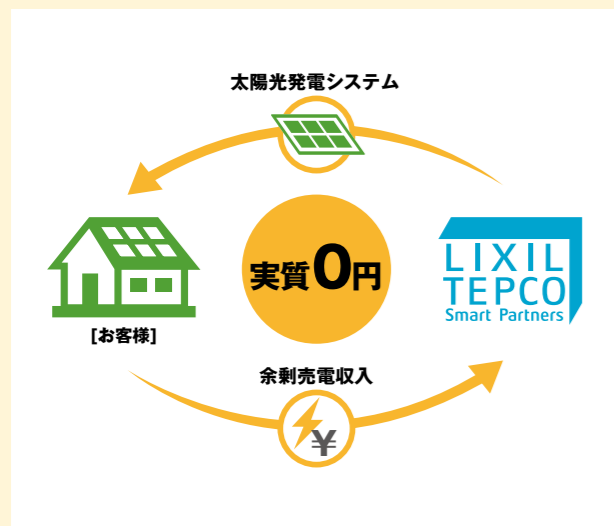


お得① 建てる時

どうして、太陽光発電システムが実質0円なの？

「LIXIL TEPCO スマートパートナーズ」が余剰売電収入を得る代わりに、お客様の太陽光発電システムの割賦支払い負担を実質的にゼロにします。ご契約期間は10年となります。

※満期までに解約される場合には清算金が発生します。

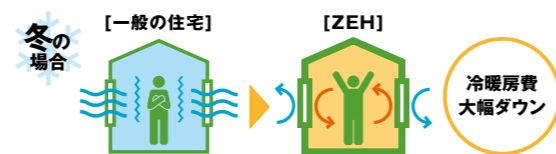


お得② 住んでから

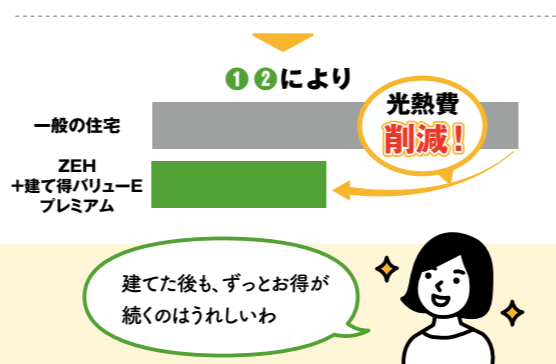
なぜ、毎月の光熱費が安くなるの？

断熱性や省エネなど環境性能が高い建材・設備を使用することで、消費電力の削減はもちろん、「LIXIL TEPCO スマートパートナーズ」がオール電化対応の選べるプランを提供。月々の光熱費が大幅に削減できます。

① ZEHで消費電力を大幅に抑えられます。



② 太陽光発電システムで発電した電力は0円で使えます。



「ZEH」について

環境性能を高めた家のひとつがZEH[ゼッチ(ネット・ゼロ・エネルギー・ハウス)]です。ZEHとは、断熱・省エネ・創エネを組み合わせることで、1年間のエネルギー消費量の収支がゼロ以下になる住宅のことで、国の省エネルギー施策で、ZEHの普及が推進されています。



$$\text{ZEH: (使うエネルギー) - (創るエネルギー)} \leq 0$$

国が応援してくれるんだね

家を建てる時に大切なのが、「最初にかかるお金」と「毎月かかるお金」を考えることです。建て得バリューEなら、そのどちらも抑えられるからとってもお得。しかもZEH仕様の家にできるため、毎日快適に暮らしながら、ムリ・ムダのないかしこくお得な生活が実現できるんです。

LIXIL商品の採用数に応じたオール電化対応の料金プランをご用意しています。

建て得バリューEの2つの料金プラン

主にオール電化住宅にお住まいのお客様におすすめのプランです。

〈料金は税込です〉

電気料金 プラン	基本料金		電力量料金		
	10kVAまで	10kVA超え/1kVAあたり	平日		休日
			午前6時～翌日の午前1時	午前1時～午前6時	
建て得バリューEプレミアム	1,620円	399.60円	27.06円/kWh	14.60円/kWh	14.60円/kWh
建て得バリューEスタンダード			28.06円/kWh		

※エコキュートなどの総容量1kVA以上の夜間蓄熱式機器設置が適用条件となります。また、電気料金のお支払いは口座振替となります。※この他に再生可能エネルギー発電促進賦課金及び燃料費調整額の加算等が行われます。

LIXIL商品の採用数に応じてオール電化対応の料金プランをご用意。

○は必須採用商品、□はどちらか1つを選択。

LIXIL商品 プラン	サッシ	ドア	太陽光発電システム*	構造パネル	システムバス	システムキッチン	トイレ
建て得バリューEプレミアム	○	○	○	○	□	□	○
建て得バリューEスタンダード	○	○	○	○	□	□	○

*指定のLIXIL商品(HEMS標準搭載、屋根一体型商品は対象外)にて、ZEHを満たす容量+1kW以上かつ、10kW未満での最大容量の設置となります。ZEHを満たす容量+1kW以上設置できない場合は本サービスはご利用いただけません。また、垂直積雪量が51cm~75cmのエリアでは、ZEHを満たす容量+3kW以上の設置が条件となります。※保証範囲外のメンテナンスについては費用が発生します。※太陽光発電システムはLIXIL TEPCO スマートパートナーズからご購入となります。その他の商品はLIXIL TEPCO スマートパートナーズにご利用登録いただいたビルダー様からご購入となります。

たとえば!

建て得バリューEプレミアムご利用の一例(オール電化住宅)

一般の住宅	建築費: 2,000万円	ローン代: 56,457円	+	電気代: 11,101円 ガス代: 8,847円	=	月次負担合計: 76,405円
	従量電灯A 電気使用量: 430kWh/月 広島ガス一般料金(広島地区) ガス使用量: 40㎡/月					
		ZEH	ZEH補助金	冷暖房効率	温熱快適性	太陽光
		—	—	○	○	—

建て得バリューEプレミアム	建築費: 2,250万円	ローン代: 63,514円	+	電気代: 8,648円	=	月次負担合計: 72,162円
	10kVA 電気使用量350kWh (夜間率40%)					
		ZEH	ZEH補助金	冷暖房効率	温熱快適性	太陽光
		◎	○	◎	◎	◎

断熱性能の高いLIXIL構造パネルの採用により、大幅に消費電力が削減されます。

試算条件: 延床面積30坪の住宅における想定建築費と電気使用量。ローンは、35年借入、元利均等金利1%、ボーナス返済無し。手数料、保証料は考慮していません。電気代は消費税等相当額を含み、燃料費調整額、再生可能エネルギー発電促進賦課金を含みません。ガス代は消費税等相当額を含み、原料費調整額を含みません。

月々の負担はほとんど変わらないのね