

商品カタログ  
2020年度  
4月1日受注開始

10月1日改訂版

いい家をお得に建てるなら！

LIXIL  
TEPCO  
Smart Partners

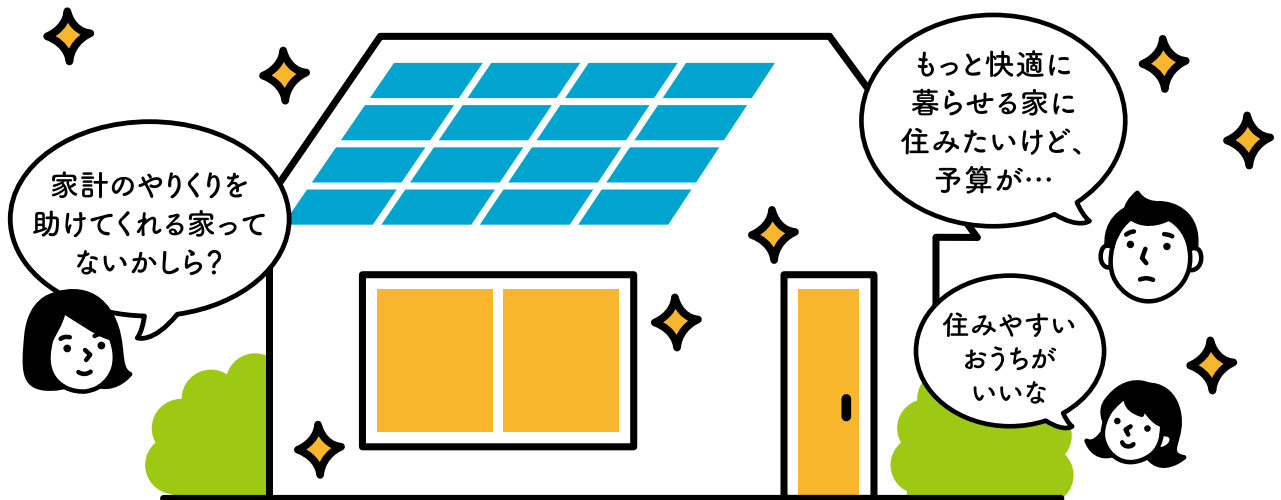
中国電力  
管内版

建ててお得を  
たてとく？

# 建て得

—— バリュー ——  (電気・ガス併用対応)

—— バリューE ——  (オール電化対応)



日本初の  
新サービス

月々のお支払いは同じまま、もっといい家にできる！  
LIXILがかしこくお得な家づくりを応援します！

**お得① 実質0円\***で太陽光発電システムを設置  
**お得② 毎月の電気代がググッと安く**

つまり、  
負担が増えず、  
快適な家にできる  
ってことね

ZEH仕様の家を安く建てたい。そんなあなたにピッタリなのが「建て得バリュー」です。

LIXILのサッシ・ドア・太陽光発電システム等をご採用いただき

ZEH仕様の家を建てるだけで、太陽光発電システムが実質0円\*で購入でき、

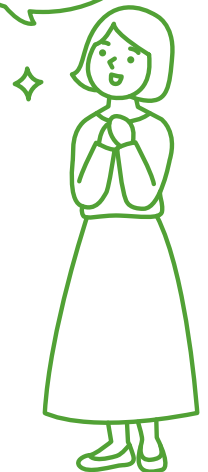
さらに毎月の光熱費がダンゼン格安に。

月々のお支払いの負担を増やすことなく、快適な暮らしができるんです。

※太陽光発電システムによる余剰売電収入をご提供いただく代わりに、  
お客さまの割賦支払い負担を0にすることを言います。

建て得バリューはLIXILと東京電力エナジーパートナーが設立した  
新会社「LIXIL TEPCO スマートパートナーズ」がお届けするサービスです。

LIXIL TEPCO スマートパートナーズは、LIXILと東京電力エナジーパートナーが環境に負荷をかけないZEHの普及促進を目的に設立した合弁会社です。



お得の秘密を大公開  詳しくは中面へ

# 建て得バリュー・バリューEは一般住宅購入時とほぼ同等の負担額でZEHを購入していただくためのサービスです。



初期投資が思ったよりかかるなあ…

通常のZEHだと

ZEH機器設置費 + 水まわりなどの建材費 = **予算オーバー!**

同じ費用がかかるなら、やっぱり水まわりに使いたいけど…

こんなど意見をよく伺いました!そこで!



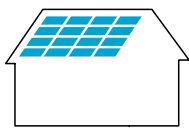
ここでご提案!



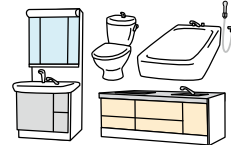
太陽光発電システムの設置費が実質0円の『建て得バリュー』なら  
予算内で水まわりの希望もかなうZEHの家に住めます

ZEHも水まわりも両方実現したいから『建て得バリュー』にします!

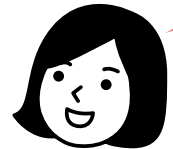
ZEH機器設置



+



水まわりなどの建材



たとえば!

## 電気・ガス併用住宅で 建て得バリュープレミアムご利用の一例

一般の住宅	建築費: 2,000万円	ローン代: 56,457円 + 電気代: 11,298円 = 月次負担合計: 67,755円									
	 従量電灯A 電気使用量: 430kWh/月	<table border="1"> <thead> <tr> <th>ZEH</th> <th>ZEH補助金</th> <th>冷暖房効率</th> <th>温熱快適性</th> <th>太陽光</th> </tr> </thead> <tbody> <tr> <td>—</td> <td>—</td> <td>○</td> <td>○</td> <td>—</td> </tr> </tbody> </table>	ZEH	ZEH補助金	冷暖房効率	温熱快適性	太陽光	—	—	○	○
ZEH	ZEH補助金	冷暖房効率	温熱快適性	太陽光							
—	—	○	○	—							
建て得バリュープレミアム	建築費: 2,200万円	ローン代: 62,102円 + 電気代: 5,155円 = 月次負担合計: 67,257円									
	 ZEH 電気使用量: 220kWh/月	<table border="1"> <thead> <tr> <th>ZEH</th> <th>ZEH補助金</th> <th>冷暖房効率</th> <th>温熱快適性</th> <th>太陽光</th> </tr> </thead> <tbody> <tr> <td>◎</td> <td>○</td> <td>◎</td> <td>◎</td> <td>◎</td> </tr> </tbody> </table>	ZEH	ZEH補助金	冷暖房効率	温熱快適性	太陽光	◎	○	◎	◎
ZEH	ZEH補助金	冷暖房効率	温熱快適性	太陽光							
◎	○	◎	◎	◎							

断熱性能の高いLIXIL構造パネルの採用により、大幅に消費電力が削減されます。

試算条件: 延床面積30坪の住宅における想定建築費と電気使用量。ローン代は、35年借入、元利均等金利1%、ボーナス返済無し。手数料、保証料は考慮していません。電気代は消費税等相当額を含み、燃料費調整額、再生可能エネルギー発電促進賦課金を含みません。

たとえば!

## オール電化住宅で 建て得バリューEプレミアムご利用の一例

一般の住宅	建築費: 2,000万円	ローン代: 56,457円 + 電気代: 11,298円 + ガス代: 9,011円 = 月次負担合計: 76,766円									
	 従量電灯A 電気使用量: 430kWh/月 広島ガス一般料金(広島地区) ガス使用量: 40m <sup>3</sup> /月	<table border="1"> <thead> <tr> <th>ZEH</th> <th>ZEH補助金</th> <th>冷暖房効率</th> <th>温熱快適性</th> <th>太陽光</th> </tr> </thead> <tbody> <tr> <td>—</td> <td>—</td> <td>○</td> <td>○</td> <td>—</td> </tr> </tbody> </table>	ZEH	ZEH補助金	冷暖房効率	温熱快適性	太陽光	—	—	○	○
ZEH	ZEH補助金	冷暖房効率	温熱快適性	太陽光							
—	—	○	○	—							
建て得バリューEプレミアム	建築費: 2,250万円	ローン代: 63,514円 + 電気代: 8,808円 = 月次負担合計: 72,322円									
	 ZEH 10kVA 電気使用量350kWh (夜間率40%)	<table border="1"> <thead> <tr> <th>ZEH</th> <th>ZEH補助金</th> <th>冷暖房効率</th> <th>温熱快適性</th> <th>太陽光</th> </tr> </thead> <tbody> <tr> <td>◎</td> <td>○</td> <td>◎</td> <td>◎</td> <td>◎</td> </tr> </tbody> </table>	ZEH	ZEH補助金	冷暖房効率	温熱快適性	太陽光	◎	○	◎	◎
ZEH	ZEH補助金	冷暖房効率	温熱快適性	太陽光							
◎	○	◎	◎	◎							

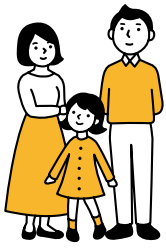
断熱性能の高いLIXIL構造パネルの採用により、大幅に消費電力が削減されます。

試算条件: 延床面積30坪の住宅における想定建築費と電気使用量。ローン代は、35年借入、元利均等金利1%、ボーナス返済無し。手数料、保証料は考慮していません。電気代は消費税等相当額を含み、燃料費調整額、再生可能エネルギー発電促進賦課金を含みません。ガス代は消費税等相当額を含み、原料費調整額を含みません。

月々の負担はほとんど変わらないのね



『建て得バリュー・バリューE』の2大ポイント



『いい家をお得に建てたい』  
お客様に提供する  
ZEH購入者限定のサービスです。

**1** **実質0円**で  
太陽光発電システムを設置  
お徳

**2** **毎月の電気代**が  
さらにお安く  
お徳

**お徳①**  
建てる  
とき

どうして、  
太陽光発電システムが  
実質0円なの？

「LIXIL TEPCO スマートパートナーズ」が余剰売電収入を得る代わりに、お客様の太陽光発電システムの割賦支払い負担を実質的にゼロにします。ご契約期間は10年となります。  
※満期までに解約される場合には清算金が発生します。

太陽光発電システム

実質0円

LIXIL TEPCO Smart Partners

【お客様】

余剰売電収入

**お徳②**  
住んで  
から

なぜ、毎月の光熱費が  
安くなるの？

断熱性や省エネなど環境性能が高い建材・設備を使用することで、消費電力の削減はもちろん、「LIXIL TEPCO スマートパートナーズ」がオール電化対応プランも選べるメニューを提供。月々の光熱費が大幅に削減できます。

**① ZEHで消費電力を大幅に抑えられます。**

冬の  
場合

【一般の住宅】

【ZEH】

冷暖房費  
大幅ダウン

**② 太陽光発電システムで  
発電した電力は0円で使用できます。**  
(下図の赤枠内が0円で利用できます)  
※雨天や夜間など発電量が消費量より小さい場合は電力の購入が必要になります。

消費電力

発電電力

余剰電力量

購入電力量

購入

太陽光発電で供給

自給自足

購入電力量

購入

朝

昼

夕

**①②により**

一般の住宅

ZEH  
+建て得バリューE  
プレミアム

光熱費  
削減!

建てた後も、ずっとお徳が  
続くのはうれしいわ

「ZEH」について

環境性能を高めた家のひとつがZEH[ゼッチ(ネット・ゼロ・エネルギー・ハウス)]です。ZEHとは、断熱・省エネ・創エネを組み合わせることで、1年間のエネルギー消費量の収支がゼロ以下になる住宅のことです。国の省エネルギー施策で、ZEHの普及が推進されています。

高断熱  
窓、屋根、壁、床などの断熱

省エネ  
省エネ設備の導入

創エネ  
太陽光発電システムなどの導入

エネルギー収支  
0以下

国が応援してくれるんだね

ZEH: (使うエネルギー) - (創るエネルギー) ≤ 0

# 建てる時も、住んでからもお得。 それが建て得バリュー・バリューEです。

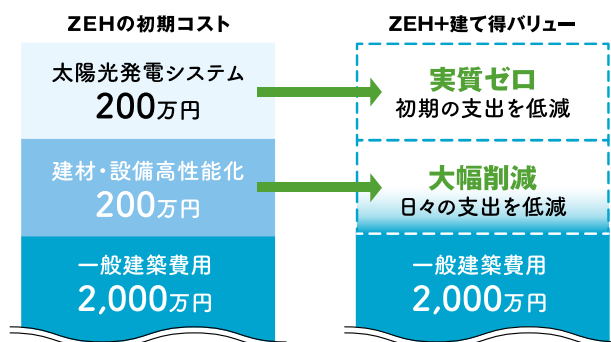
家を建てる時に大切なのが、「最初にかかるお金」と「毎月かかるお金」を考えることです。  
建て得バリューなら、そのどちらも抑えられるからとってもお得。しかもZEH仕様の家にできるため、  
毎日快適に暮らしながら、ムリ・ムダのないかしこくお得な生活が実現できるんです。

## 建て得バリュー 電気・ガス併用対応

LIXIL商品を採用するほど、  
電気料金がドンドンお得に!

LIXILのサッシ・ドア・太陽光発電システムの  
3点セットをベースに、ご採用いただく商品が増えるほど電気料金がお得になります。

【建て得バリュー ご利用のイメージ】



### 建て得バリューの3つの料金プラン

〈料金は税込です〉

電気料金 プラン	電力量料金		
	最初の 120kWhまで	120kWh超え 300kWhまで	300kWh 超過
建て得バリュープレミアム	＜一律＞ 2,519.03円	26.36円/kWh	28.40円/kWh
建て得バリュースタンダード		26.63円/kWh	28.69円/kWh
建て得バリューライト		26.91円/kWh	28.99円/kWh

※電気料金のお支払い方法は口座振替となります。  
※この他に再生可能エネルギー発電促進賦課金及び燃料費調整額の加算等が行われます。

LIXIL商品の採用数に応じて電気料金を割引!

○は必須採用商品、□はどちらか1つを選択。

LIXIL商品 プラン	サッシ	ドア	太陽光発電 システム* +1kW	構造パネル	システムバス	システム キッチン	トイレ
建て得バリュープレミアム	○	○	○	○	□	□	○
建て得バリュースタンダード	○	○	○	○	□	□	○
建て得バリューライト	○	○	○				

\*指定のLIXIL商品(屋根一体型商品は対象外)にて、ZEHを満たす容量+1kW以上かつ10kW未満で最大容量の設置となります。  
ZEHを満たす容量+1kW以上設置できない場合は本サービスはご利用いただけません。  
※太陽光発電システムはLIXIL TEPCO スマートパートナーズからのご購入となります。その他の商品はLIXIL TEPCO スマートパートナーズにご利用登録いただいたビルダー様からご購入となります。  
※ガスと電気ハイブリット給湯器をご利用の場合には、ZEHを満たす容量+1.5kW以上の設置が条件となります。また、垂直積雪量が51cm~75cmのエリアでは、ZEHを満たす容量+3kW以上の設置が条件となります。  
※保証範囲外のメンテナンスについては費用が発生します。  
※上記の条件を満たさない場合は受注ができません。

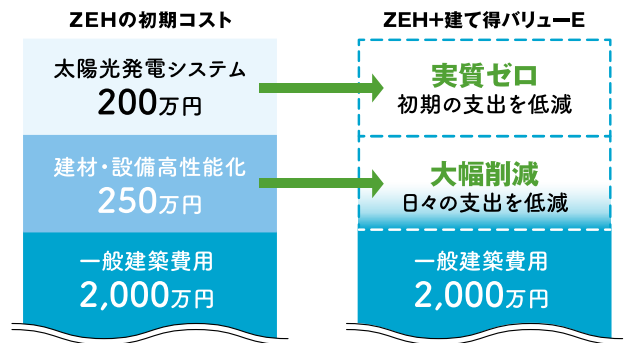
■建て得のバリエーション

	建て得バリュー	建て得バリューE
	電気・ガス併用住宅向け	オール電化住宅向け
電気料金	従量制	時間帯別料金制
プラン	プレミアム	プレミアム
	スタンダード	スタンダード
	ライト	—

# 建て得バリューE オール電化対応

LIXIL商品の採用数に応じた  
オール電化対応の  
料金プランをご用意しています。

【建て得バリューE ご利用のイメージ】



## 建て得バリューEの2つの料金プラン

主にオール電化住宅にお住まいのお客様におすすめのプランです。

〈料金は税込です〉

電気料金 プラン	基本料金		電力量料金		
	10kVAまで	10kVA超え/1kVAあたり	平日		休日
			午前6時～翌日の午前1時	午前1時～午前6時	
建て得バリューEプレミアム	1,650円	407円	27.56円/kWh	14.87円/kWh	14.87円/kWh
建て得バリューEスタンダード			28.58円/kWh		

※エコキュートなどの総容量1kVA以上の夜間蓄熱式機器設置が適用条件となります。また、電気料金のお支払いは口座振替となります。  
※この他に再生可能エネルギー発電促進賦課金及び燃料費調整額の加算等が行われます。

LIXIL商品の採用数に応じてオール電化対応の料金プランをご用意。

○は必須採用商品、□はどちらか1つを選択。

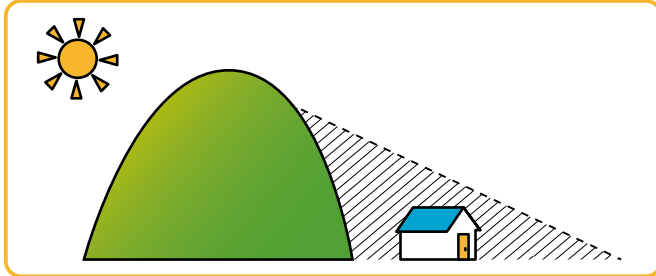
LIXIL商品 プラン	サッシ	ドア	太陽光発電システム* +1.5kW	構造パネル	システムバス	システムキッチン	トイレ
建て得バリューEプレミアム	○	○	○	○	□	□	○
建て得バリューEスタンダード	○	○	○	○	□	□	○

\*指定のLIXIL商品(屋根一体型商品は対象外)にて、ZEHを満たす容量+1.5kW以上かつ、10kW未満での最大容量の設置となります。  
ZEHを満たす容量+1.5kW以上設置できない場合は本サービスはご利用いただけません。また、垂直積雪量が51cm～75cmのエリアでは、ZEHを満たす容量+3kW以上の設置が条件となります。  
※太陽光発電システムはLIXIL TEPCO スマートパートナーズからのご購入となります。その他の商品はLIXIL TEPCO スマートパートナーズにご利用登録いただいたビルダー様からご購入となります。  
※保証範囲外のメンテナンスについては費用が発生します。  
※上記の条件を満たさない場合は受注ができません。

# ご利用にあたっての留意点

下記に該当するものはご利用ができません

## ① 南側に山や建物などの障害物があり 1日の半分以上が影になる建物



## ② 煙突のある建物

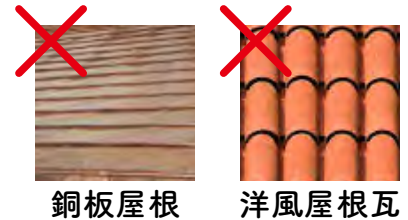


## ③ 屋根材や屋根勾配が当社指定の基準を満たさないもの

### ■ 適用屋根材の基準

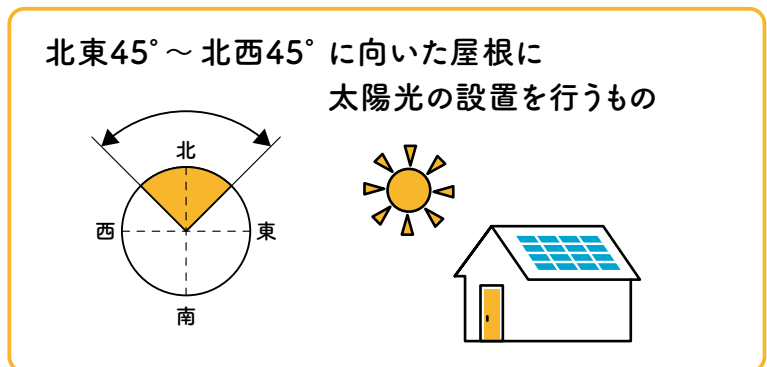
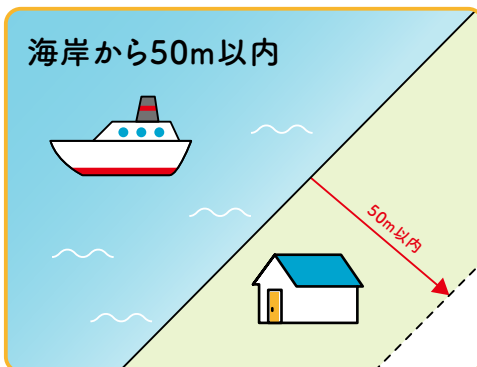
屋根材	基準積雪量が50cm以下のエリア		基準積雪量が51cm以上75cm以下のエリア	
	適用	対応勾配	適用	対応勾配
スレート材	○	3寸～10寸	○	3寸～10寸
縦葺き板金屋根材	○	0.5寸～5寸	○	0.5寸～5寸
横葺き板金屋根材	○	3寸～10寸	×	
瓦(適用一覧ご参照)※	○	3寸～10寸	×	
瓦棒心木あり	○	0.5寸～10寸	×	
瓦棒心木なし	○	0.5寸～10寸	×	

### ■ 利用不可の屋根材例



※適用一覧はホームページに掲載。 ※屋根材ごとに適用基準がありますので、適用基準内での対応になります。

## ④ LIXILの太陽光設置基準を充足しないもの



## ⑤ 建て得の太陽光設置容量基準を充足しないもの

### ■ 建て得バリュー・バリュー-Eの太陽光設置容量基準

プラン	基準積雪量が50cm以下のエリア	基準積雪量が51cm以上75cm以下のエリア
建て得バリュー	ZEHを満たす容量+1kW以上	ZEHを満たす容量+3kW以上
建て得バリュー-E	ZEHを満たす容量+1.5kW以上	ZEHを満たす容量+3kW以上

※太陽光発電システムはパワーコンディショナーの容量が9.9kw以内になる範囲で屋根に設置可能な部位に最大設置を行います。容量によらず適用要件を満たせば実質0円になります。

※太陽光発電システムの商品及び施工法については弊社指定の商品、工法となります。

※建て得バリューでハイブリッド給湯器をご利用の場合にはZEHを満たす容量+1.5kW以上の設置が必要になります。

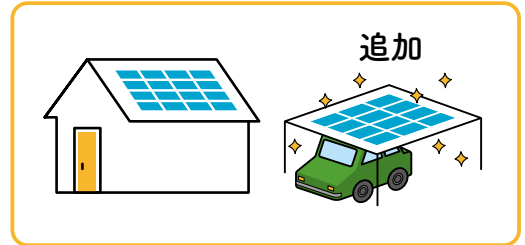
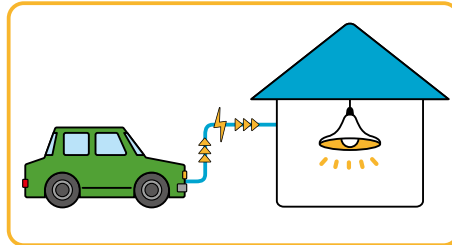
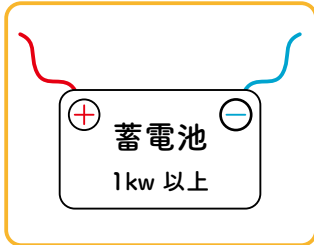
## ⑥ ご利用にあたっては10年間の信販会社とのローン契約があります。(費用は実質0円になります) ローン契約には信販会社の審査があり、万一審査不合格になると建て得の利用ができません。

# 下記の設備は建て得をご利用期間中は ご採用できません

・1kW以上の蓄電池

・電気自動車から住宅へ  
電気を供給する設備

・発電設備の追加



※ご契約期間中でも、ご採用が判明した場合には解約となります。

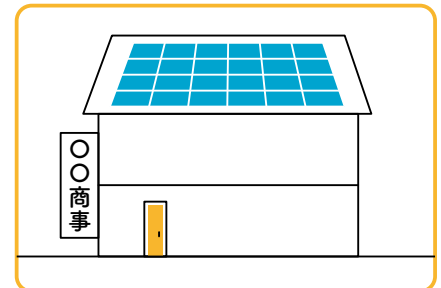
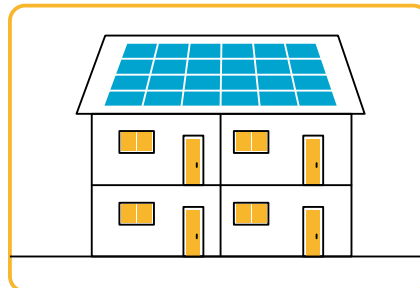
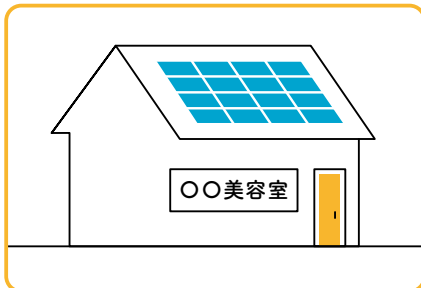
# 下記の建物は建て得のご利用できません

(契約期間中は下記への変更もできません)

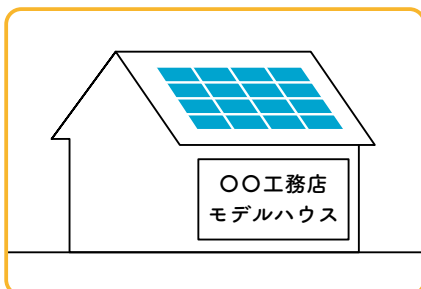
・店舗付住宅

・共同住宅

・法人名義



・モデルハウス



※ご契約期間中に上記の様な建物への用途変更が  
判明した場合には解約となります。

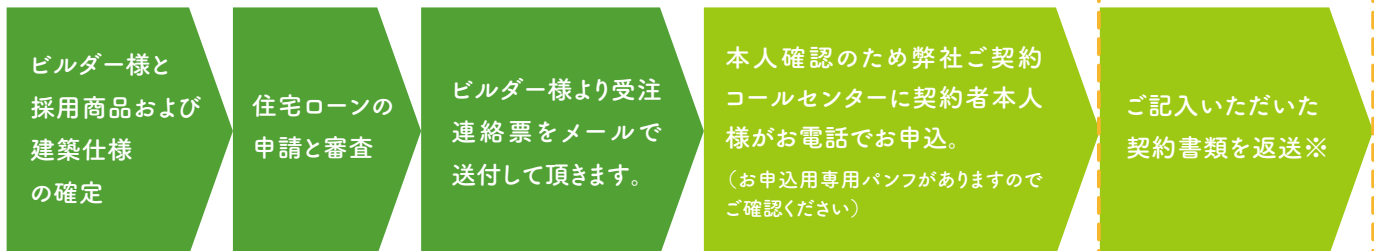
※ご契約期間中(10年)に解約となる場合には、解約清算金等の別途費用が発生します。

# お申込について

## ①ご契約先のビルダー様が建て得の利用登録を済ませていただいていることをご確認ください

(利用登録のないビルダー様の場合、建て得の利用ができません)

## ②お申込の流れ



※お申込み後のお客様とのご連絡はメール・電話を活用しますので、受信及び受電のご準備をお願いします。

※書類の記入ミス等があれば再度ご記入いただく必要がありますので早目にご返送ください。

## ③お申込時点で確定が必要なこと

下記はご契約要件に影響しますのでお申込後は変更ができません。

万が一変更される場合は再申込になりますので、ご留意をお願いします。

- ・屋根材
- ・ZEH性能に影響する変更(間取り、断熱材、窓の寸法変更など)
- ・屋根寸法
- ・建物の高さ

## ④お申込後にご連絡いただくこと

・パネル割付図のレイアウトで設置します。変更はできませんのでご確認をお願いします。

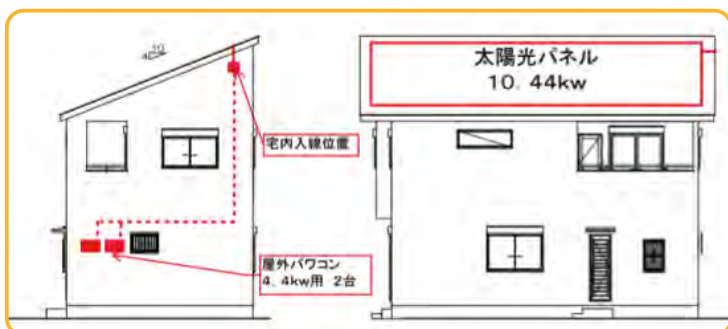
・上棟50日前にお申込をいただきますと、屋内配管に対応します。

パワーコンディショナーの設置位置、入線位置、分電盤設置位置をビルダー様と協議をいただき、確定してください。

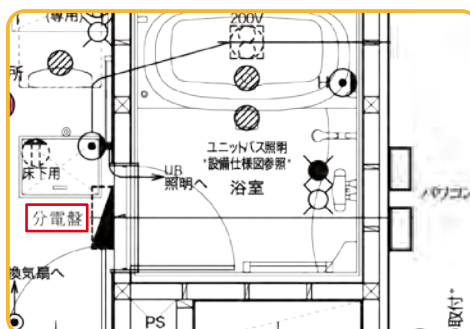
・ビルダー様より上記の図面図示を下図を参考に上棟7日前までに送付いただくようお願いいたします。※

※屋外配管の場合は、屋内への配線引込の関係でご希望に沿えず弊社より変更をお願いする場合があります。

立面図記載例



分電盤記載例





# お申込の期限と配管対応について

建築工程に合わせた施工を行いますので、お申込には期限があります。

下記の期限にご留意をお願いします。

## ①上棟日50日前までのお申込

屋内配管と屋外配管が選べます



屋内配管  
パワーコンディショナーへの配管・配線が壁内を通ります。

or



屋外配管  
パワーコンディショナーへの配管・配線が外壁材の外側を通ります。

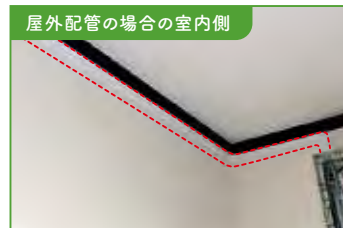
## ②上棟日30日前までのお申込

屋外配管のみに対応します

屋内にモール配線となる場合があります。



屋外配管  
パワーコンディショナーへの配管・配線が外壁材の外側を通ります。



屋外配管の場合の室内側  
屋内側の配線が内壁材の外側を通る場合があります。(赤点線部)

# 太陽光発電システム部材の設置位置について

- ・屋外用パワーコンディショナー
- ・北面等直射日光のあたらない場所へ設置します
- ・塩害地(海岸線から1km以内)の場合は屋内に設置します



(※LIXIL商品で  
弊社指定商品になります)

- ・非常用コンセント
- ・送信ユニット
- ・リモコン

停電時で発電中のみ使用可

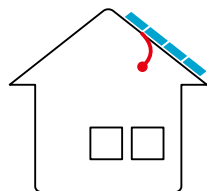


## 標準設置位置

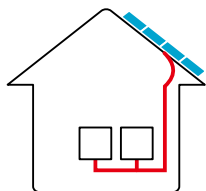


非常用コンセント、送信ユニット、  
リモコンは分電盤に隣接して設置します

## ・入線箇所



(屋内配管)



(屋外配管)

パワーコンディショナーの設置面の上部の壁から入線をします

※非常用コンセント及びリモコンの設置位置は  
変更可能です。変更ご希望の場合は上棟7日前  
までに設置位置を図示した図面をビルダー様  
より送付いただきますよう、お願いします。

## ご採用者さまのお声（東京都 A様）



### Q. ZEH住宅にされたのはなぜですか？

家づくりに向けて家族会議を重ねました。妻の希望は「防音性能が高いこと、太陽光発電、自然光が入り明るいこと、吹き抜けがあること」の4点。それに対して、私の希望は「断熱性能が高いこと、屋根断熱、木造（できれば）」の3点ですが、究極的なテーマは省エネと節約。

2人の希望を重ね合わせていくと、**気密**（防音性能が高いこと）、**省エネ**（断熱性能が高いこと）、**創エネ**（太陽光発電システム）という答えに集約され、このすべてを叶えるものを探究し、**ZEH住宅にたどり着きました。**

### Q. 「建て得バリュー」を選んだ理由は？

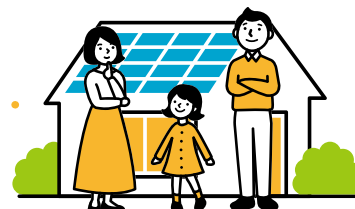
設計図面を作る段階で、「建て得バリューE」の資料を目にしたのです。**太陽光発電システムが実質ゼロ円で導入でき**、10年後からは自宅で作った電気を売ることも考えられるなど、いいことづくめで、家族の理想にすべて合致していることがわかりました。

また、『**環境貢献**』にも**いいサービス**だと聞いて、大きな意味で温暖化防止などにも貢献できることが魅力だと感じました。手続きに少し時間が掛かりましたが、その代わり得られたものは大きく、当初は約3.5kWと見込んでいた太陽光発電システムの設置容量が「**建て得**」により、**倍以上の約8kWの発電が可能になった**のです。

これだけの発電ができるなら、「建て得バリューE」の契約期間終了となる10年目以降の売電価格が小さくなくても問題ありません。家でたっぷり使える電力がありますからね。また、10年後はきっと電気自動車の時代です。そうなったときには、発電した電力で電気自動車のある生活も楽しめそうです。



## ご採用者さまのお声（千葉県 O様）



### Q. ZEH住宅にされたのはなぜですか？

前の家が底冷えがきびしく、家を立てるときは暖かい家に住みたいと。以前住んでいた北海道の家は断熱性能が高くて、本州に戻ってきたときZEHの家を建てようと決意しました。

### Q. 「建て得バリュー」を選んだ理由は？

ZEHの住宅を建てるには**設備投資が非常に高くなる**ので、太陽光パネルが買えるかどうかわかりませんでした。「**建て得バリュー**」というサービスを知り、**イニシャルコスト（初期費用）もランニング費用も負担なく太陽光パネルを載せられる**ということがわかり、ハードルが非常に下がったと考えています。

### Q. 電気料金はいかがですか？

サッシ、キッチン、トイレ、お風呂などを**LIXILの商品を採用することによって、お得な料金プランを適用することが可能**になりました。前に住んでいた家とこの家とではほとんど広さは変わらないのですが、前の家は都市ガスと電気、こちらはオール電化。以前の家は電気代が夏場で1万5000円くらい、ガス代が1万円くらい。合計でだいたい**2万5000円**だったのが、この家はオール電化で電気代だけで**9500円**くらい。大幅に下がりました。

### Q. ZEH住宅の住み心地はいかがですか？

ZEHの住宅は非常に断熱性が高いので、例えるなら**魔法瓶のような住宅に住んでいる**という感じです。夏場の暑い中でもエアコンの温度をキープのゆるい状態で、**エアコンを切っただけでもぐっすり眠れる快適な家**になっています。冬でもエアコン1台で、今は11月ですけれど、**半袖で大丈夫なほど暖かいですよ。**

# オプションアイテムのご紹介(お支払はクレジットカード払いのみになります)

建て得のお申込と同時に申し込んでいただくアイテムです。あとからのお申込には対応できません。

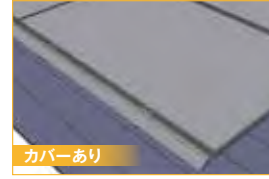
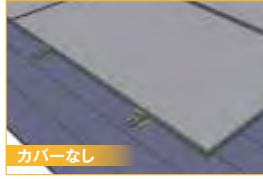
## ① カラーモニター



発電量や消費量のご確認はお客様のスマートフォンやタブレットでご覧いただけます。  
スマートフォンやタブレットをお持ちでない方にオススメです。

¥45,000 (取付料込)

## ② 軒カバー



屋根材がスレートの場合や縦葺き板金の場合に軒のデザイン性を向上させるアイテムです。

太陽光パネル1枚に付き  
¥4,000 (取付料込)

## ③ HEMS機能を備えたIoT便利ツールのライフアシストホームコントローラー

### 専用モニター不要でお部屋スッキリ

スマホやタブレット、パソコンで、外出先からでもチェック可能。専用モニターは必要ありません。



### 電気の使用量をチェック

月別・時間別のピーク値もひと目でわかります。



### 太陽光発電のチェックもおまかせ

発電状況や自給率、収支がわかります。



ご採用時にはスマート分電盤の設置とインターネット回線が必要になりますので、ビルダー様にお申込をお願いします。(弊社ではスマート分電盤は取扱いいたしません。)

### おうちの見守り

#### 外出先から玄関の施錠状態を確認

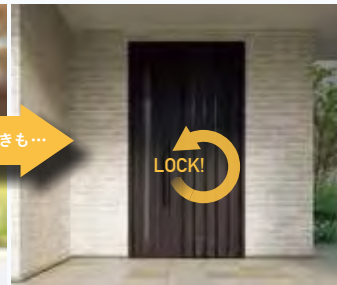
外出先でもスマホから自宅玄関の施錠状態の確認が可能。万一カギをかけた場合でも遠隔操作で施錠できます。

※「解錠操作」はできませんのでご注意ください。

あれ、玄関のカギ閉めたっけ?



そんなときも...



戸締まり状態をスマホで確認カギが開いていたらすぐ施錠



### 天候対策

#### 外出先から窓シャッターを操作

外出先で急に悪天候に…。そんな時はスマホで窓シャッターを遠隔操作。台風やゲリラ豪雨などの際も安心です。

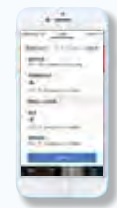
突然のゲリラ豪雨でわが家が心配!



そんなときも...



外からピッとでシャッターをCLOSE



## ホームコントローラ対応LIXIL商品

### 玄関ドア

- ・玄関ドアDA/玄関ドアDA防火戸
- ・ジェスタ2/ジェスタ2防火戸
- ・ジェスタ/防火戸FG-Eジェスタ
- ・グランデル ・グランデル2
- ・プレナスX
- ・リシントII玄関ドア/防火戸リシントII玄関ドア

- ・リシント玄関ドア3/リシント玄関ドア3防火戸
- ・アヴァントス
- ・エルムープ/防火戸FG-Eエルムープ
- ・k3シリーズ ・PGシリーズ ・k6シリーズ

### 窓シャッター

- ・サーモスX/II-H/L
- ・シンフォニーウッドイ/マイルド
- ・デュオPG
- ・リフォームシャッター
- ・単体シャッター
- ・エルスター専用単体シャッター

- ・イタリア
- ・エアリス
- ・アリーズ
- ・クワトロ

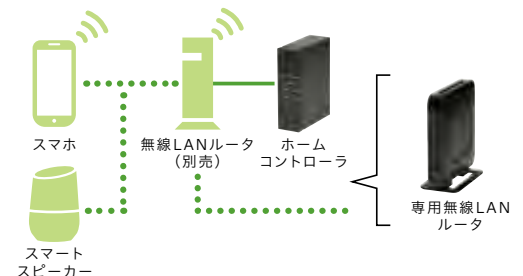
## IoTホームLink Life Assist ホームコントローラ 製品仕様



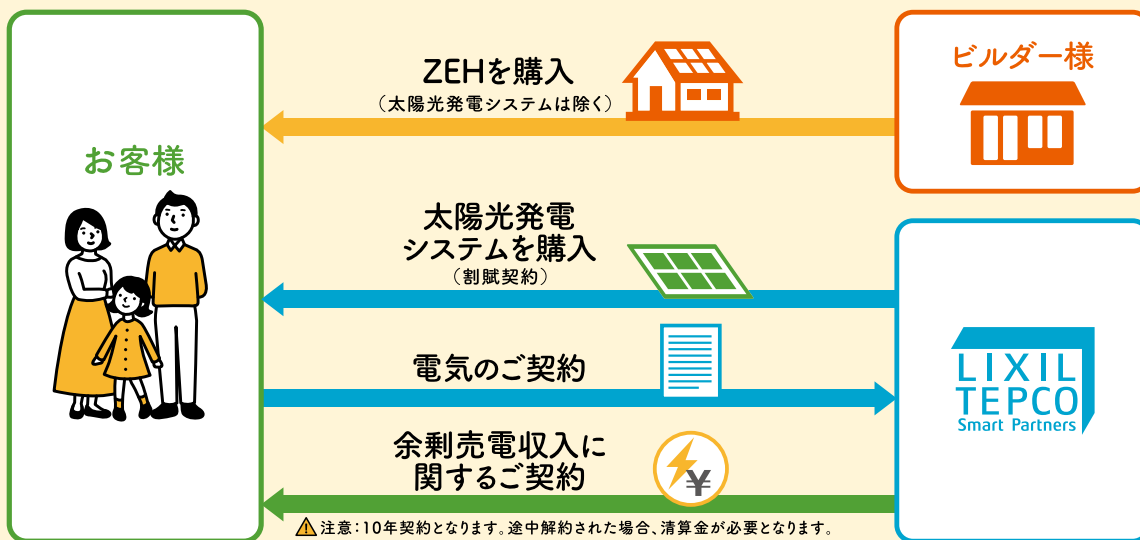
- ☑ ドア・窓シャッターの遠隔操作
- ☑ 太陽光発電の発電・売電量確認
- ☑ エネルギーマネージメント

¥159,000 (取付設定料込)

※別途、インターネットへの接続及び無線LANルータが必要となります。  
※設定範囲は太陽光発電・ホームコントローラに対応する玄関ドア・窓シャッターまでとなります。  
※プロバイダー契約をお施主様にて、取付設定期間までに完了させてください。  
※別途遠方出張費が発生する場合があります。



## ご契約について



### [本サービスのご利用条件・ご注意事項]

#### <ご利用条件>

- ①国が定めるZEH基準を満たす住宅であること。
- ②本サービスの利用契約のあるビルダー様と建築本体のご契約をいただくこと。
- ③ZEH性能の変更をしないこと。
- ④太陽光発電システムの改造・変更をしないこと。
- ⑤その他発電機器の設置をしないこと。
- ⑥電気を貯める設備の設置をしないこと。
- ⑦行政が指定する垂直積雪量が75cm以下のエリアであること。(鳥取県、島根県を除く)
- ⑧垂直積雪量が51cm~75cmのエリアで縦葺き板金屋根の場合は、縦ハゼピッチが350mmピッチ以内であること。

#### <ご注意事項>

- ①ご利用にあたっては信販会社のローン審査がございます。
- ②太陽光発電システムの系統連系にあたり、送配電事業者より工事費負担金が請求されることがございます。
- ③経済産業省による太陽光発電事業認定に長期間を要する可能性があるため、太陽光発電システムの発電開始が、ご入居から数か月後となる場合がございます。なお、お客様と弊社の契約は、発電開始(送配電事業者による余剰電力買取開始)から10年間です。
- ④手続きに必要なとなる公的証明書類(印鑑登録証明書等)の取得費用はお客様の負担となります。

※詳しくは当社ホームページ、契約書をご確認ください。

#### 特定商取引法(通信販売)に基づく表記について

販売業者	株式会社 LIXIL TEPCO スマートパートナーズ
代表者	代表取締役社長 柏木 秀
所在地	・本社所在地 〒136-0071 東京都江東区亀戸1丁目36番8号新亀戸ビルヂング5階 ・本店所在地 〒136-8535 東京都江東区大島2-1-1
問い合わせ先	・電話 0120-228-267(全日9:00~17:00) ・メール ltsptoiawase@lixil.com
商品(役務の内容)	【商品】 太陽光発電システム
販売価格(役務の対価)	【販売価格】別途お渡しする見積書を参照
代金(対価)の支払時期及び方法	【支払時期及び方法】太陽光発電システムの施工工事完了後、別途お客様と信販会社が締結するローン契約に基づき信販会社から支払
引渡時期(役務の提供期間)	【引渡時期】太陽光発電システムの施工工事完了・連系後
	【役務の内容】電力の供給
	【役務の対価】【支払時期及び方法】本カタログおよび当社ホームページ電気需給約款等のページを参照 <a href="https://www.lixiltepcos-sp.co.jp">https://www.lixiltepcos-sp.co.jp</a>
	【役務の提供期間】2~10年
申込の撤回または解除の条件	太陽光発電システム、電力の供給ともに、法定書面の交付から8日を経過する日までの間に限りクーリングオフが可能です。詳細は、契約締結後に弊社からお送りする書面をご確認ください。



※記載内容は、予告なく変更する場合がありますので、ご了承ください。

業務用 XZ0500 03 2020.10.1 発行