

商品カタログ  
受注期間  
2021年7月1日～  
2022年9末

2021年  
7月1日版

いい家にお得にかえるなら！



東京電力PG  
管内版

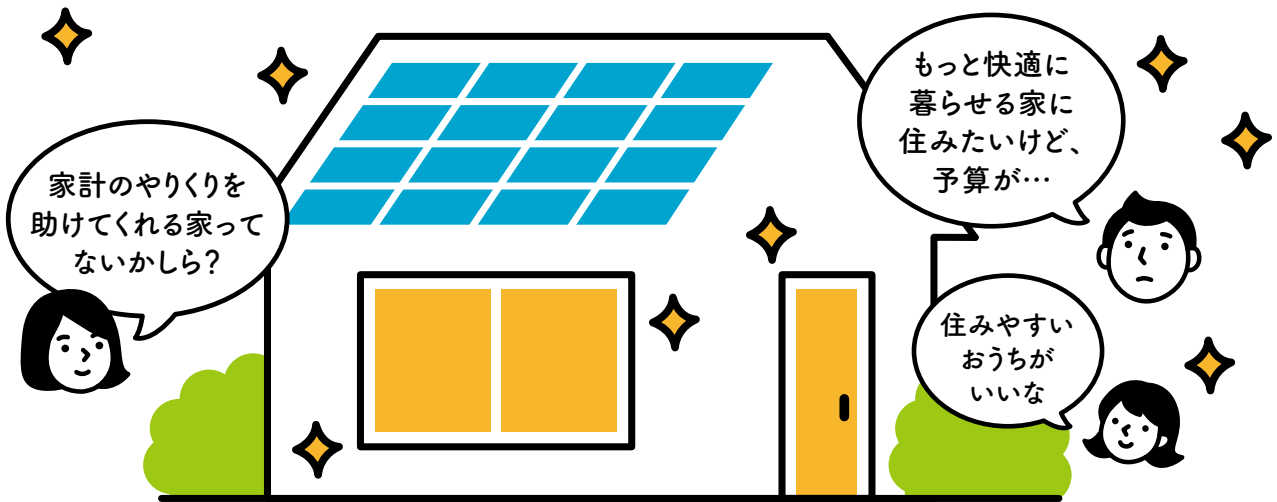
WEB申込  
限定

建ててお得を  
たてとく？

# 建て得

——リフォーム——

——リフォームE——



日本初の  
新サービス

月々のお支払いは同じまま、もっといい家にできる！  
LIXILがかしこくお得な家づくりを応援します！

**お得①** 太陽光発電システムの製品代が実質**0円** (工事費は別途必要です)

**お得②** 毎月の電気代がググッと**お安く**

冬でも暖かい家にリフォームしたい。そんなあなたにピッタリなのが「建て得リフォーム」です。  
LIXILの断熱リフォームで指定のLIXIL商品をご採用いただくだけで、  
太陽光発電システムの製品代が実質0円\*で購入でき、  
さらに毎月の光熱費がダンゼン格安に。

LIXILの断熱リフォームで、快適で経済的な暮らしができるんです。

\*太陽光発電システムによる余剰売電収入をご提供いただく代わりに、  
お客さまの太陽光発電システムの製品代の割賦支払い負担を0にすることを言います。

建て得はLIXILと東京電力エナジーパートナーが設立した  
新会社「LIXIL TEPCO スマートパートナーズ」がお届けするサービスです。

LIXIL TEPCO スマートパートナーズは、LIXILと東京電力エナジーパートナーが環境に負荷をかけないZEHの普及促進を目的に設立した合弁会社です。



お得の秘密を大公開 [詳しくは中面へ](#)

# LIXILの性能改善リフォームで 快適で経済的な暮らしに変身!

## 一般住宅(リフォーム前)の光熱費(月額)

$$\begin{array}{|c|} \hline \text{電気代} \\ \hline 12,842\text{円} \\ \hline \end{array} + \begin{array}{|c|} \hline \text{ガス代} \\ \hline 6,274\text{円} \\ \hline \end{array} = \begin{array}{|c|} \hline \text{合計} \\ \hline 19,116\text{円} \\ \hline \end{array}$$

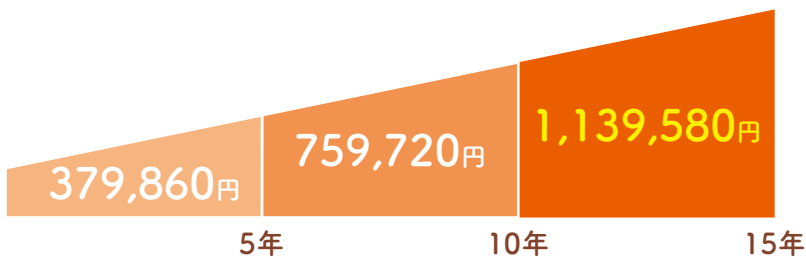
## 建て得リフォームの光熱費(月額)

$$\begin{array}{|c|} \hline \text{電気代} \\ \hline 6,511\text{円} \\ \hline \end{array} + \begin{array}{|c|} \hline \text{ガス代} \\ \hline 6,274\text{円} \\ \hline \end{array} = \begin{array}{|c|} \hline \text{合計} \\ \hline 12,785\text{円} \\ \hline \end{array}$$

▼ 6,331円

※太陽光発電による光熱費の削減効果となり、断熱リフォームによる光熱費の削減効果は含まれません。

毎月6,331円の低減効果が継続すると...



太陽光発電システムの設置費用は  
南面・東面・西面に積載可能な最大容量を設置して

**539,000円**

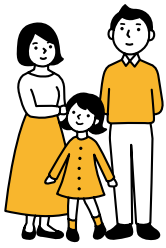
均一価格です※

※屋根材によっては、追加費用が発生する場合があります(P5適応表参照)

※上記電気代は延床面積30坪4人家族を想定。一般住宅はZEHではない一般住宅へリフォームした場合を想定。電気代には燃料費調整額、再生可能エネルギー発電促進賦課金を含みません。

(一般住宅:東京電力・従量電灯B 60A・電気使用量 430kWh/月 東京ガス一般料金(東京地区)ガス使用量:40m<sup>3</sup>/月)

『建て得リフォーム・リフォームE』の2大ポイント



『いい家にお得に住みたい』  
 お客様でLIXILの『断熱リフォーム』により  
 家全体をリフォームされる方限定のサービスです。

**1** 太陽光発電システムの  
 製品代が**実質0円**  
 お得

**2** 毎月の電気代が  
 さらに**お安く**  
 お得



どうして、  
 太陽光発電システムの  
 製品代が**実質0円**なの？

「LIXIL TEPCO スマートパートナーズ」が余剰売電収入を得る代わりに、お客様の太陽光発電システムの製品代の割賦支払い負担を実質的にゼロにします。ご契約期間は10年となります。  
 ※満期までに解約される場合には清算金が発生します。  
 ※別途工事費が有料で必要です。



建て得リフォームのご利用に必要な要件

LIXILの「SW工法リフォーム」又は「まるごと断熱リフォーム」でリフォームされる案件で太陽光パネルの容量が4kW以上になる案件に対応します。

※垂直積載量が50cmを超えて75cm以下のエリアでは太陽光パネルの容量が6kW以上になる案件に対応します。

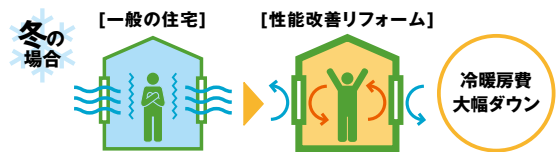


なぜ、毎月の**光熱費**が  
**安くなるの？**

断熱性や省エネなど環境性能が高い建材・設備を使用することで、消費電力の削減はもちろん、「LIXIL TEPCO スマートパートナーズ」がオール電化対応プランも選べるメニューを提供。月々の光熱費が大幅に削減できます。

① 性能改善リフォームで

消費電力を大幅に抑えられます。

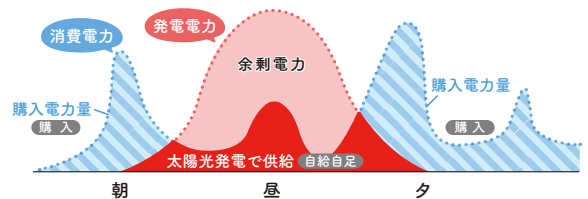


② 太陽光発電システムで

発電した電力は**0円**で使用できます。

(下図の赤枠内が0円で利用できます)

※雨天や夜間など発電量が消費量より小さい場合は電力の購入が必要になります。



①②により

一般の住宅

性能改善  
 リフォーム

**光熱費  
 削減!**



住宅の快適性UPに加え  
 光熱費も安くなりますよ



# 快適な住まいで 光熱費を大幅低減 それが建て得リフォーム・リフォームEです

家をリフォームするときに大切なのが、「最初にかかるお金」と「毎月かかるお金」を考えることです。建て得リフォームなら、そのどちらも抑えられるからとってもお得。しかも省エネ性能の高い家にできるため、毎日快適に暮らしながら、ムリ・ムダのない賢くお得な生活が実現できるんです。

## 建て得リフォーム 電気・ガス併用対応

LIXIL商品を採用するほど、電気料金がドンドンお得に！

LIXILの断熱サッシ・断熱パネル・太陽光発電システムの3点セットをベースに、ご採用いただく商品が増えるほど電気料金がお得になります。

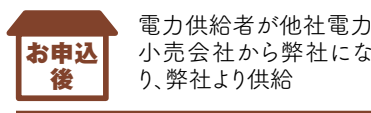
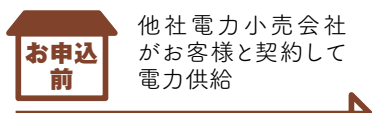
### 建て得リフォームの3つの料金プラン

〈料金は税込です〉

建て得リフォームのメニュー	電気料金 電気料金プラン名	基本料金		電力量料金		
		S 30A~60A	L 6kVA以上	最初の 120kWhまで	120kWh超え 300kWhまで	300kWh 超過
プレミアム	建て得バリュープレミアム[S・L]	10A(1kVA)あたり 286円		<一律> 2,385.78円	24.10円/kWh	27.83円/kWh
スタンダード	建て得バリュースタンダード[S・L]				25.29円/kWh	29.20円/kWh

※建て得リフォームの電気料金は建て得バリューと同じになります。  
※電気料金のお支払い方法は口座振替となります。  
※この他に再生可能エネルギー発電促進賦課金および燃料費調整額の加算等が行われます。

電気の供給開始までの流れについて



### LIXIL商品の採用数に応じて電気料金を割引！

○は必須採用商品、□はどちらか1つを選択。  
◎□は新規採用限定とします。 ※○は既設で採用がある場合には条件適合とします。

電気料金プラン名	LIXIL商品のご採用商品	断熱サッシ	断熱ドア	断熱パネル	外壁材	屋根材(Tルーフ)	システムバス	システムキッチン	トイレ
建て得バリュープレミアム		○	○	◎	◎	□	□	□	□
建て得バリュースタンダード		○	○	◎					

※太陽光発電システムはLIXIL TEPCO スマートパートナーズからのご購入となります。その他の商品はLIXIL TEPCO スマートパートナーズにご利用登録いただいたビルダー様からご購入となります。  
※上記の条件を満たさない場合は受注ができません。  
※外壁材は旭トステム外装社製の製品のご採用を条件とします。

■建て得のバリエーション

	建て得リフォーム	建て得リフォームE
	電気・ガス併用住宅向け	オール電化住宅向け
電気料金	従量制	時間帯別料金制
プラン	プレミアム	プレミアム
	スタンダード	スタンダード

# 建て得リフォームE オール電化対応

LIXIL商品の採用数に応じた  
オール電化対応の料金プランをご用意しています。

(エコキュートなど1kVA以上の夜間蓄熱機器を設置される方が対象となります。)

## 建て得リフォームEの2つの料金プラン

主にオール電化住宅にお住まいのお客様におすすめのプランです。

〈料金は税込です〉

建て得 リフォームE のメニュー	電気料金 電気料金プラン名	基本料金		電力量料金	
		S	L	午前6時～翌日の午前1時	午前1時～午前6時
		30A～60A	6kVA以上		
プレミアム	建て得バリューEプレミアム[S・L]	10A(1kVA)あたり		25.80円/kWh	16.76円/kWh
スタンダード	建て得バリューEスタンダード[S・L]	286円		25.80円/kWh	17.78円/kWh

※建て得リフォームEの電気料金は建て得バリューEと同じになります。

※電気料金のお支払い方法は口座振替となります。

※この他に再生可能エネルギー発電促進賦課金および燃料費調整額の加算等が行われます。

電気の供給開始までの  
流れについて



他社電力小売会社  
がお客様と契約して  
電力供給



電力供給者が他社電力  
小売会社から弊社にな  
り、弊社より供給

### LIXIL商品の採用数に応じて電気料金を割引！

○は必須採用商品、□はどちらか1つを選択。

◎□は新規採用限定とします。 ※○は既設で採用がある場合には条件適合とします。

電気料金プラン名	LIXIL商品のご採用商品	断熱サッシ	断熱ドア	断熱パネル	外壁材	屋根材 (Tルーフ)	システムバス	システムキッチン	トイレ
建て得バリューEプレミアム		○	○	◎	◎	□	□	□	□
建て得バリューEスタンダード		○	○	◎					

※太陽光発電システムはLIXIL TEPCO スマートパートナーズからのご購入となります。その他の商品はLIXIL TEPCO スマートパートナーズにご利用登録いただいたビルダー様からご購入となります。

※上記の条件を満たさない場合は受注ができません。

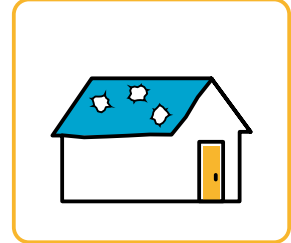
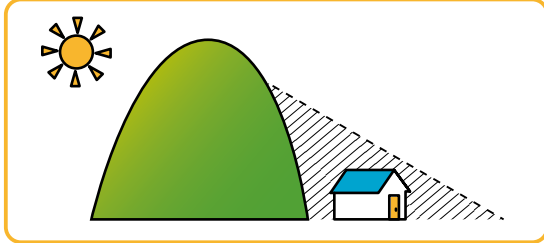
※外壁材は旭システム外装社製の製品のご採用を条件とします。



# ご利用にあたっての留意点

下記に該当するものはご利用できません

- ① 南側に山や建物などの障害物があり  
1日の半分以上が影になる建物
- ② 煙突のある建物  
(発煙させる設備がある建物)
- ③ 屋根材や野地板が  
老朽化している案件  
(屋根リフォーム改修が条件になります。)



- ④ 昭和56年5月31日以前に確認申請されている建物
- ⑤ 屋根材や屋根勾配が当社指定の基準を満たさないもの

### ■ 適用屋根材の基準

屋根材	垂直積雪量が50cm以下のエリア		垂直積雪量が51cm以上75cm以下のエリア	
	適用	対応勾配	適用	対応勾配
スレート材	○	3寸～10寸	○	3寸～10寸
縦葺き板金屋根材	○	0.5寸～5寸	○	0.5寸～5寸
横葺き板金屋根材	○	3寸～10寸	×	
瓦(適用一覧ご参照)※	▲	3寸～10寸	×	
瓦棒心木あり	○	0.5寸～10寸	×	
瓦棒心木なし	○	0.5寸～10寸	×	
Tルーフ	▲	2.5寸～10寸	×	

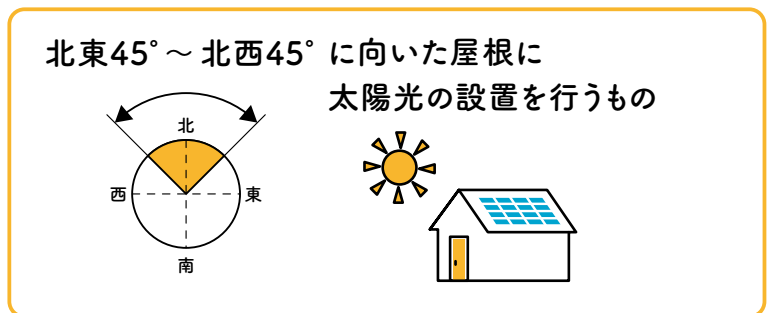
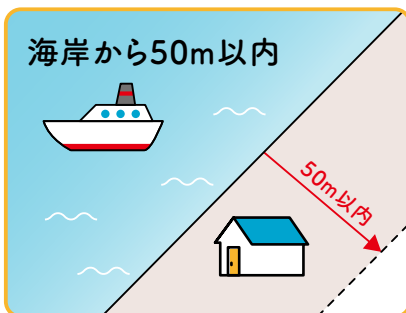
### ■ 利用不可の屋根材例



▲はオプション対応となり、施工費が標準価格に加え+107,800円(税込)が必要です。  
※弊社が認める条件で標準パネル以外の採用を行う場合には別途107,800円(税込)のオプション料金が必要になります。

※適用一覧はホームページに掲載。 ※屋根材ごとに適用基準がありますので、適用基準内での対応になります。

- ⑥ LIXILの太陽光発電システム設置基準を充足しないもの



- ⑦ 建て得リフォームの太陽光発電システム設置容量基準を充足しないもの

■ 建て得リフォームの太陽光発電システム設置容量基準(指定のリフォームを実施し、下記の基準の充足が必要です)

プラン	垂直積雪量が50cm以下のエリア	垂直積雪量が50cmを超えて75cm以下のエリア
建て得リフォーム・リフォームE	太陽光発電パネルの出力が4kW以上	太陽光発電パネルの出力が6kW以上

※太陽光発電システムはパワーコンディショナーの容量が9.9kw以内になる範囲で屋根に設置可能な部位に最大設置を行います。  
建て得リフォームは容量によらず適用要件を満たせば製品代が実質0円になります。  
※太陽光発電システムの商品及び施工法については弊社指定の商品、工法となります。

- ⑧ ご利用にあたっては10年間の信販会社とのローン契約があります。(太陽光発電の製品代は実質0円になります)  
ローン契約には信販会社の審査があり、万一審査不合格になると建て得の利用ができません。

# 建て得のお申込者様の要件について

下記に該当する方はお申込ができません

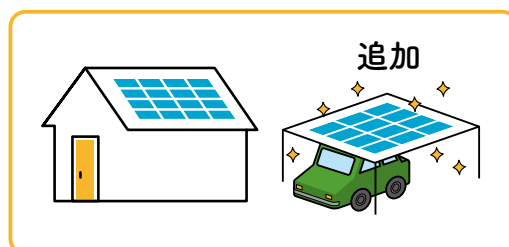
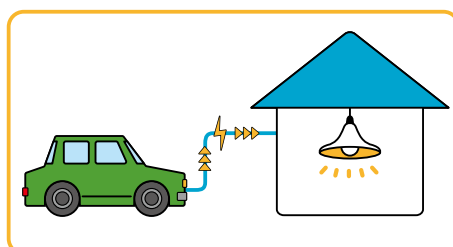
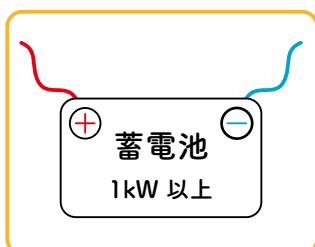
- ① 建て得ご契約者様・電気契約者様・建物所有者様が同一名義でない方
- ② 70歳以上の方
- ③ 定期収入のない方
- ④ 過去に太陽光発電を建築住所と同一の敷地にお申込者名義(同一世帯のご家族を含む)で設置されている方
- ⑤ メールアドレスをお持ちでない方
- ⑥ 契約手続き期間中に2週間以上国内にいない方

## 下記の設備は建て得をご利用期間中はご採用ができません

・1kW以上の蓄電池

・電気自動車から住宅へ電気を供給する設備

・発電設備の追加



※ご契約期間中でも、ご採用が判明した場合には解約となります。

## 下記の建物は建て得のご利用ができません

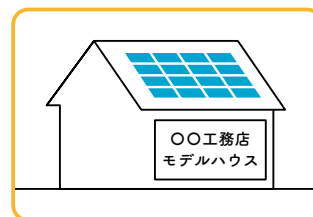
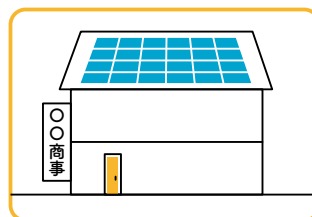
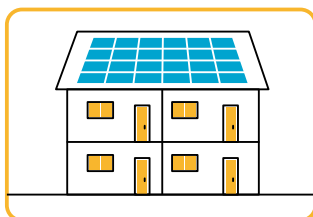
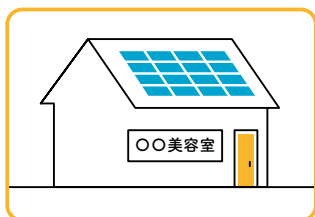
(契約期間中は下記への変更もできません)

・店舗付住宅

・共同住宅

・法人名義

・モデルハウス



※ご契約期間中に上記の様な建物への用途変更が判明した場合には解約となります。

### 【お申込時にご確認いただきたいこと】

弊社は太陽光発電システム設置後の反射光や落雪、電磁波の影響など近隣とのトラブルについては免責とさせていただきますので、お申込前にご確認いただきますようお願いします。

### 設置商品について

- ① ご採用商品および設置方法は弊社指定のものとなります。
- ② 発電状況などのご確認はお客様のスマートフォン、タブレットでご確認いただく仕様です。据え置き型のカラーモニターは有料のオプションをご用意しております。

※ご契約期間中(10年)に解約となる場合には、解約清算金等の別途費用が発生します。

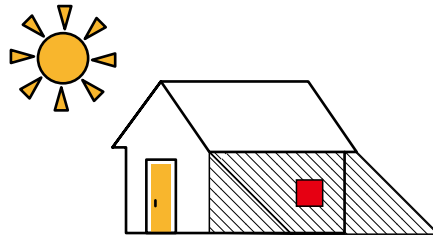
# 太陽光発電システム部材の設置位置について

## ・パワーコンディショナー

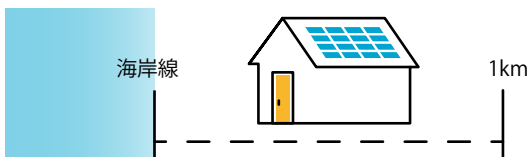


※LIXIL商品で弊社指定商品になります

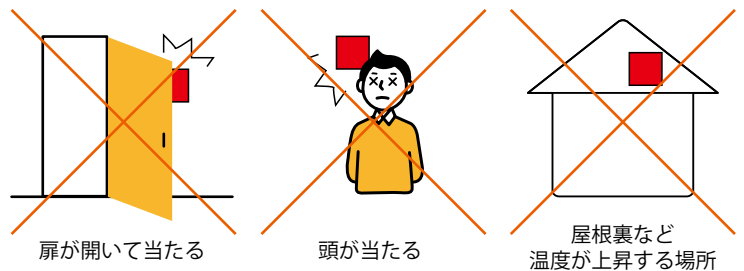
### ①北面等直射日光のあたらない場所へ設置します



### ②塩害地(海岸線から1km以内)の場合は 屋内に設置します



### ③屋内設置の注意点



#### [パワーコンディショナーの屋内設置について]

- 棚や扉などと干渉しない場所を選定してください
- 換気・風通しの悪い場所や温度が著しく上昇する場所(屋根裏・納戸・押入れ・クローゼット・床下・トイレ等)へは設置しないでください
- キッチンやバスルーム出入口など、水や蒸気・湯気・油などにさらされる場所へは設置しないでください
- 電氣的雑音の影響を受けると困る電子機器(パソコンなど)の近くには設置しないでください(通信に関する相互作用の影響を受ける場合があります)

#### ・非常用コンセント ・送信ユニット ・リモコン

停電時で発電中のみ使用可

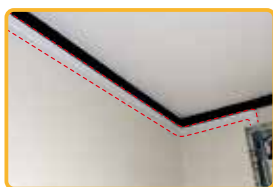
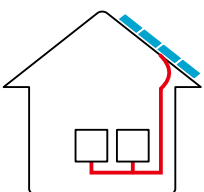


#### 標準設置位置



非常用コンセント、送信ユニット、リモコンは分電盤に隣接して設置します

#### ・パワーコンディショナーの設置と配管について



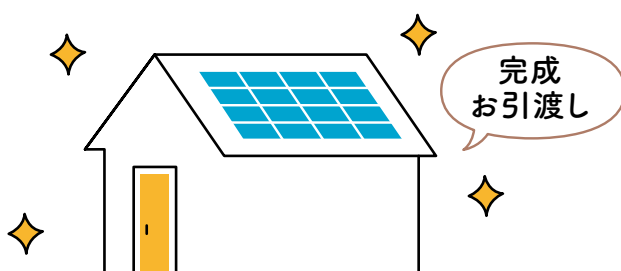
パワーコンディショナーの設置面の上部の壁から入線をします  
屋内にはモールで配管します

点検口を新たに設置される場合には壁内へ配線できる場合があります。  
点検口の設置はビルダー様の施工区分となり、壁内配管に向けた打ち合せが必要になります。  
太陽光パネルからパワーコンディショナーまでは、配管ダクトを使い壁面に配線します。

- ※既設の分電盤の位置によっては隣接できない場合があります、その場合は別途配線できる範囲での設置になります。
- ※配管ダクト色はアイボリーを標準とします。オプションで黒も選べますのでお申込時にお伝えください。
- ※パワーコンディショナー本体から地面に向かってアース線が配線されます。



## お引渡し時の手続きについて



電気需給契約をお申しいただく場合は、  
下記4点をお申込書に同封しております書類にて  
弊社にお知らせいただくことで、  
太陽光工事完了後に弊社からの電気供給が  
開始されます。

弊社にお知らせいただく内容が掲載されている  
書類の一例（電力会社により異なります）

〇〇電力電気料金のご案内

お客様番号	〇〇〇〇〇〇
供給地点特定番号 (22ケタ)	〇〇〇〇〇〇〇〇〇〇〇〇 〇〇〇〇〇〇〇〇〇〇〇〇

### お知らせいただくもの

- ・現在の電力会社様のご契約名義
- ・現在の電力会社様のお客番号
- ・現在の電力会社様名
- ・供給地点特定番号

電気料金のご案内がない方は各電力会社のコールセンターにお電話いただき、  
ご住所・お名前などを告げていただければ、ご確認いただけます。

## 太陽光発電システムの 運転開始のお手続きについて

上記のお手続きが完了し、弊社からの電気供給が開始された後、  
経済産業省からの事業認定があり次第、  
弊社よりお客様にご連絡をさせていただき、お客様に運転開始を行っていただきます。



スイッチON



※設置工事完了から  
運転開始まで数週間を  
要する場合があります。

# お申込について

## ①ご契約先のリフォーム店様が建て得リフォームの利用登録を済ませていただいていることをご確認ください

(利用登録のないリフォーム店様の場合、建て得リフォームの利用ができません)

## ②お申込の流れ

リフォーム店様より弊社に屋根材及び屋根寸法の情報をご提供いただきます  
※屋根改修が必要な場合はリフォーム店様よりご案内があります

弊社にて設置容量等適要条件を確認し、リフォーム店様に施工可否と実施時のオプション以外の費用をお知らせします

お客様とリフォーム店様で建て得リフォームのお申込のご判断。お申込時はリフォーム店様より弊社にご連絡をいただきます

弊社が施工オプションの必要有無を確認しにお客様宅を訪問し確認。最終費用をお伝えします

最終費用をご確認いただき、お客様よりリフォーム店様に利用申込をご依頼

リフォーム店様が必要情報をwebで登録。その内容をお客様がご確認いただき、webでお申込

弊社より契約書を送付

## ③リフォーム店様にて実施いただく現場調査で下記のような状況が確認された場合には、施工ができない場合や条件付施工となる場合があります

☑ スレート屋根材・シングル屋根材で老朽化がみられる場合



▶ ツループをカバー工法で設置することが条件となります

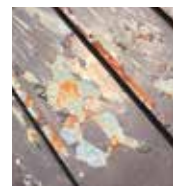


☑ 野地板に老朽化がみられる場合



▶ 設置不可

☑ 瓦材や板金屋根材に老朽化がみられる場合



▶ 屋根材の葺き直しが条件

## ④お支払いについて

工事費のお支払いについては下記の種類となりますので、ビルダー様と協議していただき、ご契約時にご希望の方法をお知らせいただきます。

- ①ご契約完了後、工事着工予定日の2週間前までにお施主様より弊社へお振込いただく方法
- ②ご契約時に信販会社のローンをお申込いただく方法  
(信販会社の審査があり、不合格となる場合にはご利用ができません。)
- ③お客様とリフォーム店様との契約内容に沿ってお客様の代わりにリフォーム店様が弊社の着工日までにお支払いいただく方法

## 工事オプションのご紹介 (お支払はクレジットカード払いのみになります)

建て得のお申込と同時に申し込めます。

- パワーコンディショナーが2台設置になる場合  
の集約ブレーカーの設置費用 **¥33,000**
- 計量メーターから分電盤までの引き込みケーブルが  
細い場合の取替工事 **¥49,500**
- 主開閉器の交換が必要な場合の交換費用  
(3P2Eタイプ→3P3Eタイプ) **¥49,500**
- 出力抑制の準備に向けたLANルーターへの接続配管・配線工事  
(弊社工事は送信ユニットとLAN線の接続までとなります) **¥33,000**

## 製品オプションのご紹介 (お支払はクレジットカード払いのみになります)

建て得契約のお申込と同時に申し込めたいアイテムです。契約書返送後のお申込には対応できません。

### オプションアイテム① カラーモニター

スマートフォン・タブレットをお持ちでない方へのおすすめです



発電量や消費量のご確認はお客様のスマートフォンやタブレットでご覧いただけます。スマートフォンやタブレットをお持ちでない方にオススメです。

**¥49,500** (設定料込)(税込)



### オプションアイテム② 軒カバー



カバーなし



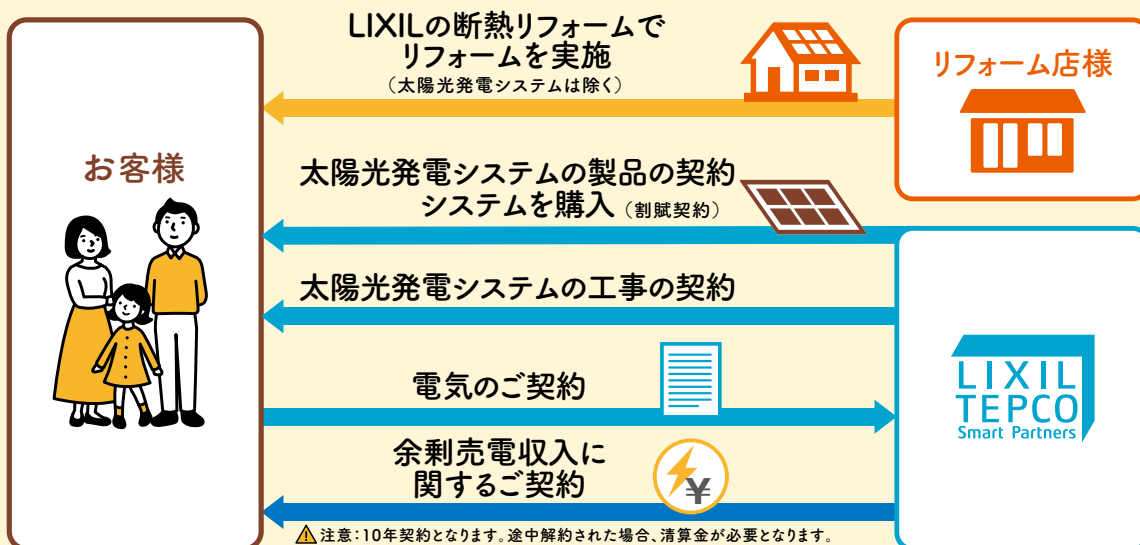
カバーあり

屋根材が縦葺き板金の場合に軒のデザイン性を向上させるアイテムです。(軒カバーの下部に金具が見える場合があります)

太陽光パネル1枚につき

**¥4,400** (設定料込)(税込)

## ご契約について



### 【本サービスのご利用条件・ご注意事項】

#### <ご利用条件>

- ① LIXILの「SW工法リフォーム」または「まるごと断熱リフォーム」でリフォームを実施する住宅であること。
- ② 本サービスの利用契約のあるビルダー様と建築本体のご契約をいただくこと。
- ③ 太陽光発電システムの改造・変更をしないこと。
- ④ その他発電機器の設置をしないこと。
- ⑤ 電気を貯める設備の設置をしないこと。
- ⑥ 行政が指定する垂直積雪量が75cm以下のエリアであること。  
(山梨県は80cm以下)
- ⑦ 垂直積雪量が51cm~75cmのエリアで縦葺き板屋根の場合は、屋根材の縦ハゼピッチが350mmピッチ以内であること。

#### <ご注意事項>

- ① ご利用にあたっては信販会社のローン審査がございます。
- ② 太陽光発電システムの系統連系にあたり、送配電事業者より工事費負担金が請求されることがございます。
- ③ 経済産業省による太陽光発電事業認定に長期間を要する可能性があるため、太陽光発電システムの発電開始が、工事完了から数か月後となる場合がございます。なお、お客様と弊社の契約は、発電開始(送配電事業者による余剰電力買取開始)から10年間です。
- ④ 手続きに必要な公的証明書類(印鑑登録証明書等)の取得費用はお客様の負担となります。
- ⑤ 故障等による太陽光発電システムの停止期間中の売電や自家消費に対する補償は行いません。
- ⑥ 保証範囲外のメンテナンスについては費用が発生します。
- ⑦ 太陽光発電システム機器の設置に関する近隣とのトラブルについては、弊社は免責とさせていただきます。

※詳しくは当社ホームページ、契約書をご確認ください。

専用のホームページがあります



<https://www.lixiltepcos-sp.co.jp/>

商品に関するお問い合わせ: 0120-228-267

#### 特定商取引法(通信販売)に基づく表記について

販売業者	株式会社 LIXIL TEPCO スマートパートナーズ
代表者	代表取締役社長 柏木 秀
所在地	・本社所在地 〒136-0071 東京都江東区亀戸1丁目36番8号新亀戸ビルディング5階 ・本店所在地 〒136-8535 東京都江東区大島2-1-1
問い合わせ先	・電話 0120-228-267(全日9:00~17:00) ・メール ltsptoiawase@lixil.com
商品(役務の内容)	【商品】 太陽光発電システム
販売価格(役務の対価)	【販売価格】 別途お渡しする見積書を参照
代金(対価)の支払時期及び方法	【支払時期及び方法】 太陽光発電システムの施工工事完了後、別途お客様と信販会社が締結するローン契約に基づき信販会社から支払。太陽光発電システム施工代金はお申込後工事着工までにお支払い。
引渡時期(役務の提供期間)	【引渡時期】 太陽光発電システムの施工工事完了・連系後
	【役務の内容】 電力の供給
	【役務の対価】 【支払時期及び方法】 本カタログおよび当社ホームページ電気需給約款等のページを参照 <a href="https://www.lixiltepcos-sp.co.jp">https://www.lixiltepcos-sp.co.jp</a>
	【役務の提供期間】 2~10年
申込の撤回または解除の条件	太陽光発電システム、電力の供給とともに、法定書面の交付から8日を経過する日までの間に限りクーリングオフが可能です。詳細は、契約締結後に弊社からお送りする書面をご確認ください。



※記載内容は、予告なく変更する場合がありますので、ご了承ください。

業務用 | XZ7400 | 02 | 2021.7.1 発行