

商品カタログ
受注期間
2021年7月1日～
2022年9月末

2021年
7月1日版



いい家をお得に建てるなら！

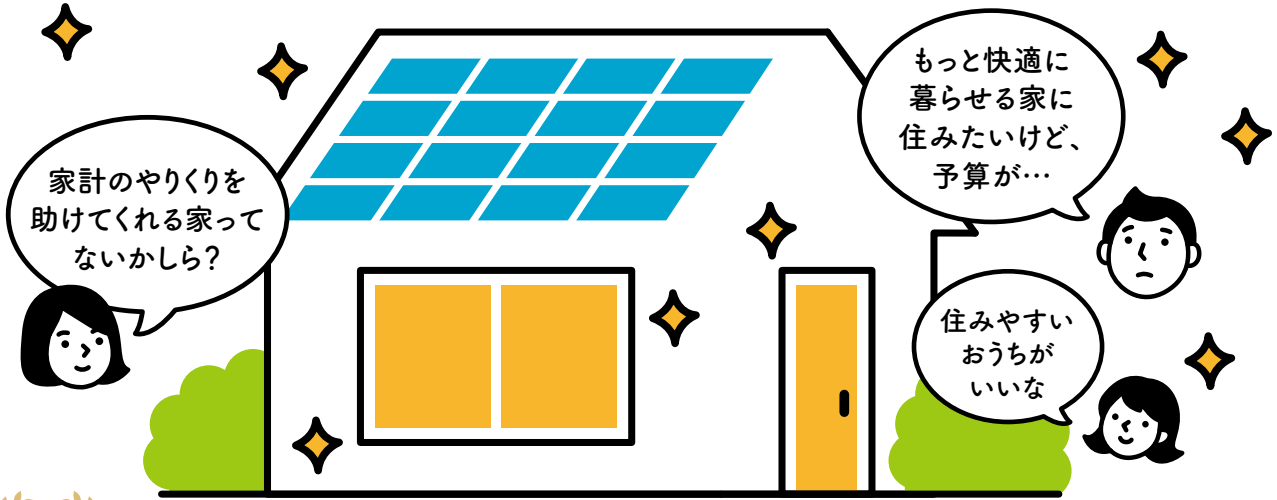


関西電力
管内版

建ててお得を
たてとく？

建て得

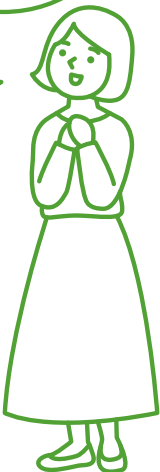
—— バリュー ——  (電気・ガス併用対応)
—— バリューE ——  (オール電化対応)



月々のお支払いは同じまま、もっといい家にできる！
LIXILがかしこくお得な家づくりを応援します！

- お得① 実質0円***で太陽光発電システムを設置
- お得② 毎月の電気代がググッと安く**

つまり、
負担が増えず、
快適な家にできる
ってことね




ZEH仕様の家を安く建てたい。そんなあなたにピッタリなのが「建て得バリュー」です。
LIXILのサッシ・ドア・太陽光発電システム等をご採用いただき
ZEH仕様の家を建てるだけで、太陽光発電システム（製品代及び工事費）が実質0円*で購入でき、
さらに毎月の光熱費がダンゼン格安に。
月々のお支払いの負担を増やすことなく、快適な暮らしができるんです。
※太陽光発電システムによる余剰売電収入をご提供いただく代わりに、
お客さまの割賦支払い負担を0にすることを言います。

建て得バリューはLIXILと東京電力エナジーパートナーが設立した
新会社「LIXIL TEPCO スマートパートナーズ」がお届けするサービスです。
LIXIL TEPCO スマートパートナーズは、LIXILと東京電力エナジーパートナーが環境に負荷をかけないZEHの普及促進を目的に設立した合弁会社です。

お得の秘密を大公開  詳しくは中面へ

建て得バリュー・バリューEは一般住宅購入時とほぼ同等の負担額でZEHを購入していただくためのサービスです。

一般住宅の場合の月額負担額の一例

| | | | | | | |
|--|--|---------------|--------|-----------------------------|-------|-----------------|
| 一般の住宅  | 建築費: 2,000万円 | ローン代: 56,457円 | + | 電気代: 10,832円 ガス代: 7,145円 | = | 月次負担合計: 74,434円 |
| | 従量電灯A 電気使用量: 430kWh/月 大阪ガス一般ガス料金 ガス使用量: 40m ³ /月 | ZEH | ZEH補助金 | 冷暖房効率 | 温熱快適性 | 太陽光 |
| | | — | — | ○ | ○ | — |

たとえば! オール電化住宅で 建て得バリューEプレミアムご利用の月額負担額の一例

| | | | | | | |
|--|----------------------------------|---------------|--------|-------------|-------|-----------------|
| 建て得バリューEプレミアム  | 建築費: 2,250万円 | ローン代: 63,514円 | + | 電気代: 8,570円 | = | 月次負担合計: 72,084円 |
| | 10kVA 電気使用量350kWh (夜間率40%) | ZEH | ZEH補助金 | 冷暖房効率 | 温熱快適性 | 太陽光 |
| | | ◎ | ○ | ◎ | ◎ | ◎ |

断熱性能の高いLIXIL構造パネルの採用により、大幅に消費電力が削減されます。

たとえば! 電気・ガス併用住宅で 建て得バリュープレミアムご利用の月額負担額の一例

| | | | | | | |
|---|--------------------------|---------------|--------|----------------------------|-------|-----------------|
| 建て得バリュープレミアム  | 建築費: 2,200万円 | ローン代: 62,102円 | + | 電気代: 4,847円 ガス代: 7,145円 | = | 月次負担合計: 74,094円 |
| | 従量電灯A 電気使用量: 220kWh/月 | ZEH | ZEH補助金 | 冷暖房効率 | 温熱快適性 | 太陽光 |
| | | ◎ | ○ | ◎ | ◎ | ◎ |

断熱性能の高いLIXIL構造パネルの採用により、大幅に消費電力が削減されます。

試算条件: 延床面積30坪の住宅における想定建築費と電気使用量。ローン代は、35年借入、元利均等金利1%、ボーナス返済無し。手数料、保証料は考慮していません。電気代は消費税等相当額を含み、燃料費調整額、再生可能エネルギー発電促進賦課金を含みません。ガス代は消費税等相当額を含み、原料費調整額を含みません。

月々の負担はほとんど変わらないのね



初期投資が思ったよりかかるなあ...

通常のZEHだと
ZEH機器設置費 + 水まわりなどの建材費 = 予算オーバー!

同じ費用がかかるなら、やっぱり水まわりに使いたいけど...

こんなご意見をよく伺いました! そこで!



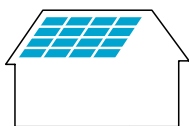
そこでご提案!

太陽光発電システムの製品代と工事費が実質0円の『建て得バリュー』なら予算内で水まわりの希望もかなうZEHの家に住めます

ZEHも水まわりも両方実現したいから『建て得バリュー』にします!



ZEH機器設置



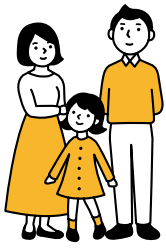
+



水まわりなどの建材



『建て得バリュー・バリューE』の2大ポイント



『いい家をお得に建てたい』
お客様に提供する
ZEH購入者限定のサービスです。

1 **実質0円**で
太陽光発電システムを設置
お得

2 **毎月の電気代**が
さらにお安く
お得

建てるとき **1** どうして、
太陽光発電システムが
実質0円なの？

「LIXIL TEPCO スマートパートナーズ」が余剰売電収入を得る代わりに、お客様の太陽光発電システムの製品代および工事費の割賦支払い負担を実質的にゼロにします。ご契約期間は10年となります。

※満期までに解約される場合には清算金が発生します。

住んでから **2** なぜ、毎月の**光熱費**が
安くなるの？

断熱性や省エネなど環境性能が高い建材・設備を使用することで、消費電力の削減はもちろん、「LIXIL TEPCO スマートパートナーズ」がオール電化対応プランも選べるメニューを提供。月々の光熱費が大幅に削減できます。

1 ZEHで消費電力を大幅に抑えられます。

2 太陽光発電システムで
発電した電力は**0円**で使用できます。
(下図の赤枠内が0円で利用できます)
※雨天や夜間など発電量が消費量より小さい場合は電力の購入が必要になります。

1 2 により

一般の住宅
ZEH
+建て得バリューE
プレミアム **光熱費削減!**

建てた後も、ずっとお得が続くのはうれしいわ

「ZEH」について

環境性能を高めた家のひとつがZEH[ゼッチ(ネット・ゼロ・エネルギー・ハウス)]です。ZEHとは、断熱・省エネ・創エネを組み合わせることで、1年間のエネルギー消費量の収支がゼロ以下になる住宅のことです。国の省エネルギー施策で、ZEHの普及が推進されています。

高断熱 窓、屋根、壁、床などの断熱
省エネ 省エネ設備の導入
創エネ 太陽光発電システムなどの導入

エネルギー収支 **0** 以下
国が応援してくれるんだね

ZEH: (使うエネルギー) - (創るエネルギー) ≤ 0

建てるときも、住んでからもお得。 それが建て得バリュー・バリューEです。

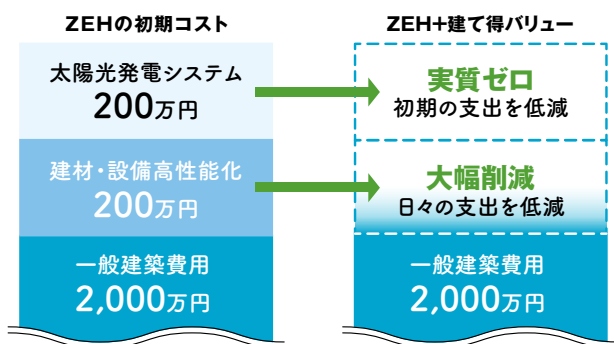
家を建てるときに大切なのが、「最初にかかるお金」と「毎月かかるお金」を考えることです。建て得バリューなら、そのどちらも抑えられるからとってもお得。しかもZEH仕様の家にできるため、毎日快適に暮らしながら、ムリ・ムダのない賢くお得な生活が実現できるんです。

建て得バリュー 電気・ガス併用対応

LIXIL商品を採用するほど、
電気料金がドンドンお得に!

LIXILのサッシ・ドア・太陽光発電システムの3点セットをベースに、ご採用いただく商品が増えるほど電気料金がお得になります。

【建て得バリュー ご利用のイメージ】



建て得バリューの3つの料金プラン

〈料金は税込です〉

| 建て得バリューのメニュー | 電気料金プラン名 | 電力量料金 | | |
|--------------|---------------|-------------------|------------------|------------|
| | | 最初の120kWhまで | 120kWh超え300kWhまで | 300kWh超過 |
| プレミアム | 建て得バリュープレミアム | 〈一律〉 2,446.94円 | 24.01円/kWh | 28.66円/kWh |
| スタンダード | 建て得バリュースタンダード | | 24.27円/kWh | 28.97円/kWh |
| ライト | 建て得バリューライト | | 24.34円/kWh | 29.17円/kWh |

※電気料金のお支払い方法は口座振替となります。
※この他に再生可能エネルギー発電促進賦課金および燃料費調整額の加算等が行われます。



LIXIL商品の採用数に応じて電気料金を割引!

○は必須採用商品、□はどちらか1つを選択。

| 電気料金プラン名 | LIXIL商品のご採用商品 | サッシ | ドア | 太陽光発電システム* | 構造パネル | システムバス | システムキッチン | トイレ |
|---------------|---------------|-----|----|------------|-------|--------|----------|-----|
| 建て得バリュープレミアム | | ○ | ○ | ○ | ○ | □ | □ | ○ |
| 建て得バリュースタンダード | | ○ | ○ | ○ | ○ | □ | □ | ○ |
| 建て得バリューライト | | ○ | ○ | ○ | | | | |

※太陽光発電システムはLIXIL TEPCO スマートパートナーズからご購入となります。その他の商品はLIXIL TEPCO スマートパートナーズにご利用登録いただいたビルダー様からご購入となります。
※上記の条件を満たさない場合は受注ができません。

■建て得のバリエーション

| | 建て得バリュー | 建て得バリューE |
|------|-------------|-----------|
| | 電気・ガス併用住宅向け | オール電化住宅向け |
| 電気料金 | 従量制 | 時間帯別料金制 |
| プラン | プレミアム | プレミアム |
| | スタンダード | スタンダード |
| | ライト | — |

建て得バリューE オール電化対応

LIXIL商品の採用数に応じた
オール電化対応の
料金プランをご用意しています。

(エコキュートなど1kVA以上の夜間蓄熱機器を設置される方が対象となります。)

建て得バリューEの2つの料金プラン

主にオール電化住宅にお住まいのお客様におすすめのプランです。

〈料金は税込です〉

| 建て得バリューE のメニュー | 電気料金 電気料金プラン名 | 基本料金 | | 電力量料金 | |
|-------------------|------------------|---------|---------------------|--------------|------------|
| | | 10kVAまで | 10kVA超え/ 1kVAあたり | 午前6時～翌日の午前1時 | 午前1時～午前6時 |
| プレミアム | 建て得バリューEプレミアム | 2,200円 | 396.00円 | 23.59円/kWh | 10.12円/kWh |
| スタンダード | 建て得バリューEスタンダード | | | 24.61円/kWh | 10.12円/kWh |

※電気料金のお支払い方法は口座振替となります。

※この他に再生可能エネルギー発電促進賦課金および燃料費調整額の加算等が行われます。



LIXIL商品の採用数に応じて電気料金を割引!

○は必須採用商品、□はどちらか1つを選択。

| 電気料金プラン名 | LIXIL商品のご採用商品 | サッシ | ドア | 太陽光発電システム* | 構造パネル | システムバス | システムキッチン | トイレ |
|----------------|---------------|-----|----|------------|-------|--------|----------|-----|
| 建て得バリューEプレミアム | | ○ | ○ | ○ | ○ | □ | □ | ○ |
| 建て得バリューEスタンダード | | ○ | ○ | ○ | ○ | □ | □ | ○ |

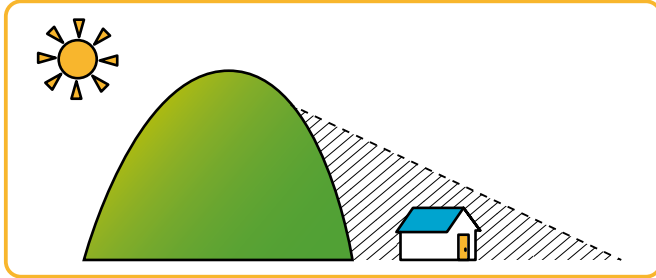
※太陽光発電システムはLIXIL TEPCO スマートパートナーズからのご購入となります。その他の商品はLIXIL TEPCO スマートパートナーズにご利用登録いただいたビルダー様からご購入となります。

※上記の条件を満たさない場合は受注ができません。

ご利用にあたっての留意点

下記に該当するものはご利用ができません

① 南側に山や建物などの障害物があり 1日の半分以上が影になる建物



② 煙突のある建物



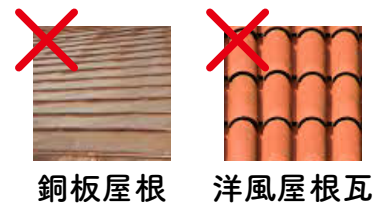
③ 屋根材や屋根勾配が当社指定の基準を満たさないもの

■ 適用屋根材の基準

| 屋根材 | 基準積雪量が50cm以下のエリア | | 基準積雪量が50cmを超えて75cm以下のエリア | |
|----------------------------|------------------|----------|--------------------------|---------|
| | 適用 | 対応勾配 | 適用 | 対応勾配 |
| スレート材 | ○ | 3寸～10寸 | ○ | 3寸～10寸 |
| 縦葺き板金屋根材 (ハゼピッチ350mm以内) | ○ | 0.5寸～5寸 | ○ | 0.5寸～5寸 |
| 横葺き板金屋根材 | ▲ | 3寸～10寸 | × | |
| 瓦 (適用一覧ご参照)※ | ▲ | 3寸～10寸 | × | |
| 瓦棒心木あり | ▲ | 0.5寸～10寸 | × | |
| 瓦棒心木なし | ▲ | 0.5寸～10寸 | × | |

※適用一覧はホームページに掲載。
※屋根材ごとに適用基準がありますので、適用基準内での対応になります。

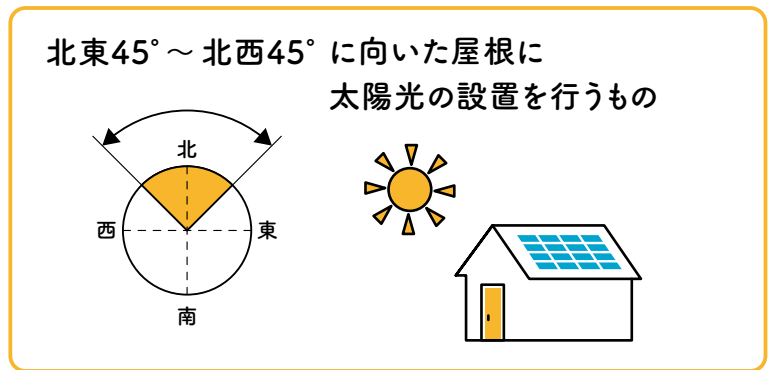
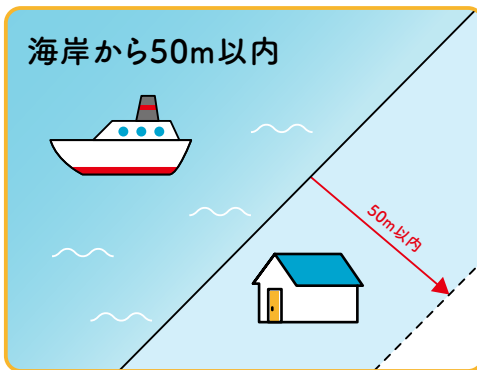
■ 利用不可の屋根材例



▲は有料のオプション対応となり
施工費が別途107,800円(税込)必要です。
(実質0円にはなりません)

※施工費のオプション費用は下記のお支払い方法のみとなります。
①現金振込によるお支払い
②信販会社のローンでお支払い
③ビルダー様とお客様が契約される内容に沿ってビルダー様からお支払いいただく方法

④ LIXILの太陽光設置基準を充足しないもの



⑤ 建て得バリューの太陽光設置容量基準を充足しないもの

■ 建て得バリューの太陽光設置容量基準 (指定のZEHの性能を充足し、下記の基準の充足が必要です)

| プラン | 基準積雪量が50cm以下のエリア | 基準積雪量が50cmを超えて75cm以下のエリア |
|----------------|-------------------|--------------------------|
| 建て得バリュー・バリュー-E | 太陽光発電パネルの出力が8kW以上 | 太陽光発電パネルの出力が10kW以上 |

※太陽光発電システムはパワーコンディショナーの容量が9.9kW以内になる範囲で屋根に設置可能な部位に最大設置を行います。
建て得バリューは上記設置容量と適用要件を満たせば製品代および工事費が実質0円になります。
※太陽光発電システムの商品及び施工法については弊社指定の商品、工法となります。

⑥ ご利用にあたっては10年間の信販会社とのローン契約があります。(費用は実質0円になります) ローン契約には信販会社の審査があり、万一審査不合格になると建て得の利用ができません。

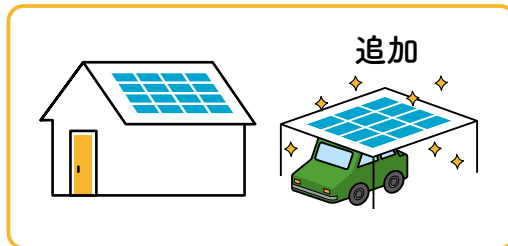
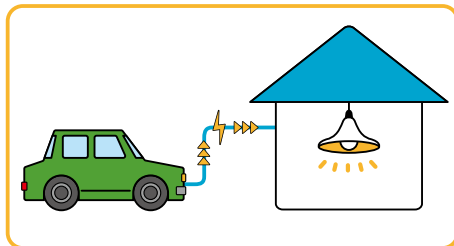
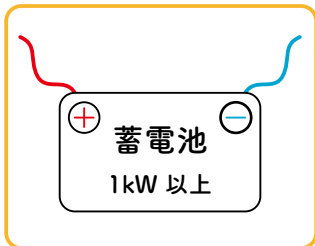
建て得のお申込者様の要件について

下記に該当する方はお申込ができません

- ① 建て得ご契約者様・電気契約者様・建物所有者様が同一名義でない方
- ② 70歳以上の方
- ③ 定期収入のない方
- ④ 過去に太陽光発電を建築住所と同一の敷地にお申込者名義(同一世帯のご家族を含む)で設置されている方
- ⑤ メールアドレスをお持ちでない方
- ⑥ 契約手続き期間中に2週間以上国内にいない方

下記の設備は建て得をご利用期間中はご採用ができません

- ・1kW以上の蓄電池
- ・電気自動車から住宅へ電気を供給する設備
- ・発電設備の追加

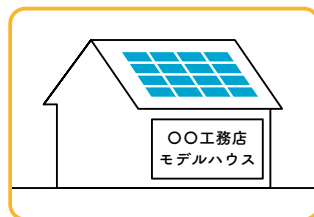
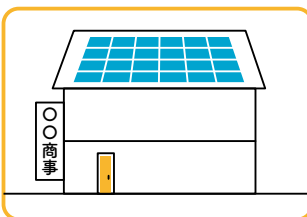
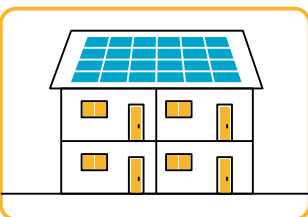
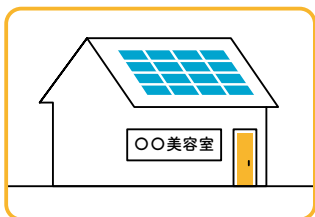


※ご契約期間中でも、ご採用が判明した場合には解約となります。

下記の建物は建て得のご利用ができません

(契約期間中は下記への変更もできません)

- ・店舗付住宅
- ・共同住宅
- ・法人名義
- ・モデルハウス



※ご契約期間中に上記の様な建物への用途変更が判明した場合には解約となります。

設置商品について

- ① ご採用商品および設置方法は弊社指定のものとなります。
- ② 発電状況などのご確認はお客様のスマートフォン、タブレットでご確認いただく仕様です。
据え置き型のカラーモニターは有料のオプションをご用意しております。

※ご契約期間中(10年)に解約となる場合には、解約清算金等の別途費用が発生します。

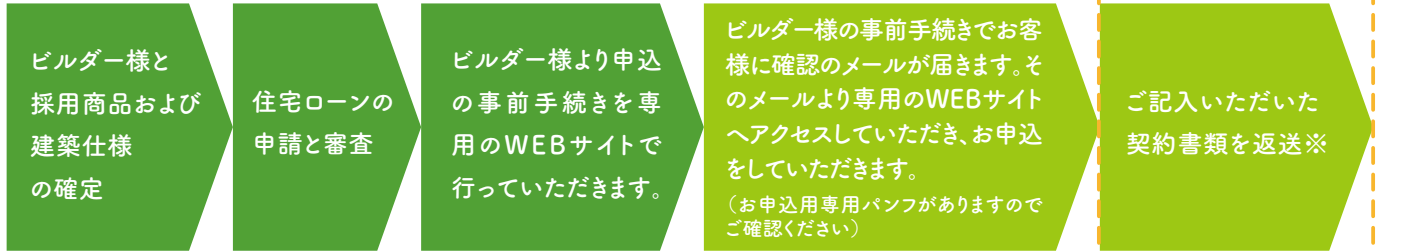
ご注意のお願い お申込の前に近隣への反射・落雪・電波障害等の影響がないか?事前にご確認をお願いします。
弊社は太陽光発電システム設置に関する近隣とのトラブルについては免責とし、対応ができません。

お申込について

①ご契約先のビルダー様が建て得の利用登録を済ませていただいていることをご確認ください

(利用登録のないビルダー様の場合、建て得の利用ができません)

②お申込の流れ



※上棟30日前以降はお申込ができません。

※お申込み後のお客様とのご連絡はメール・電話を活用しますので、受信及び受電のご準備をお願いします。

※書類の記入ミス等があれば再度ご記入いただく必要がありますので早目にご返送ください。

③お申込時点で確定が必要なこと

下記はご契約要件に影響しますのでお申込後は変更ができません。

万が一変更される場合は再申込になりますので、ご留意をお願いします。

- ・屋根材
- ・ZEH性能に影響する変更(間取り、断熱材、窓の寸法変更など)
- ・屋根寸法
- ・建物の高さ

④お申込後にご連絡いただくこと

・パネル割付図のレイアウトで設置します。変更はできませんのでご確認をお願いします。

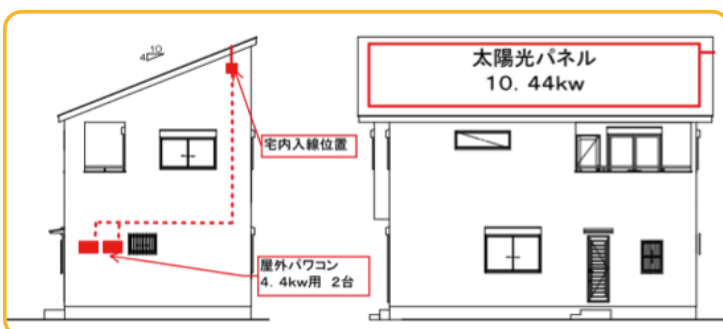
・上棟50日前にお申込をいただきますと、屋内配管に対応します。

パワーコンディショナーの設置位置、入線位置、分電盤設置位置をビルダー様と協議をいただき、確定してください。

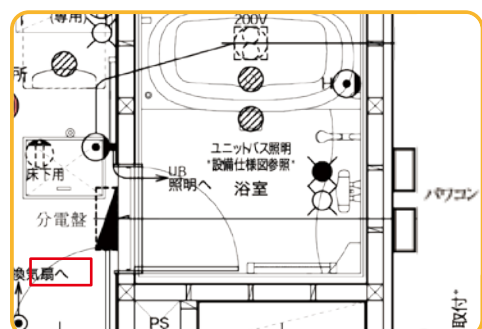
・ビルダー様より上記の図面図示を下図を参考に上棟7日前までに送付いただくようにお願いします。※

※屋外配管の場合は、屋内への配線引込の関係でご希望に沿えず弊社より変更をお願いする場合があります。

立面図記載例



分電盤記載例



お申込の期限と配管対応について

建築工程に合わせた施工を行いますので、お申込には期限があります。

下記の期限にご留意をお願いします。

①上棟日50日前までのお申込

屋内配管と屋外配管が選べます



屋内配管
パワーコンディショナーへの配管・配線が壁内を通ります。

or



屋外配管
パワーコンディショナーへの配管・配線が外壁材の外側を通ります。

②上棟日30日前までのお申込

屋外配管のみに対応します

屋内にモール配線となる場合があります。



屋外配管
パワーコンディショナーへの配管・配線が外壁材の外側を通ります。



屋外配管の場合の室内側
屋内側の配線が内壁材の外側を通る場合があります。(赤点線部)

太陽光発電システム部材の設置位置について

・パワーコンディショナー



(※LIXIL商品で弊社指定商品になります)

- ・北面等直射日光のあたらない場所へ設置します
- ・塩害地(海岸線から1km以内)の場合は屋内に設置します

[パワーコンディショナーの屋内設置について]

- 棚や扉などと干渉しない場所を選定してください
- 換気・風通しの悪い場所や温度が著しく上昇する場所(屋根裏・納戸・押し入れ・クローゼット・床下・トイレ等)へは設置しないでください
- キッチンやバスルーム出入口など、水や蒸気・湯気・油などにさらされる場所へは設置しないでください
- 電氣的雑音の影響を受けると困る電子機器(パソコンなど)の近くには設置しないでください(通信に関する相互作用の影響を受ける場合があります)

・非常用コンセント ・送信ユニット ・リモコン

停電時で発電中のみ使用可

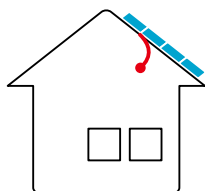


標準設置位置

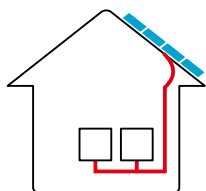


非常用コンセント、送信ユニット、リモコンは分電盤に隣接して設置します

・入線箇所



(屋内配管)



(屋外配管)

パワーコンディショナーの設置面の上部の壁から入線します

※非常用コンセント及びリモコンの設置位置は変更可能です。変更ご希望の場合は上棟7日前までに設置位置を図示した図面をビルダー様より送付いただきますよう、お願いします。

オプションアイテムのご紹介(お支払はクレジットカード払いのみになります)

建て得契約のお申込と同時に申し込んでいただくアイテムです。契約書返送後の申込には対応できません。

① カラーモニター



発電量や消費量のご確認はお客さまのスマートフォンやタブレットでご覧いただけます。スマートフォンやタブレットをお持ちでない方にオススメです。

¥49,500 (税込・取付料込)

② 軒カバー



カバーなし



カバーあり

屋根材がスレートの場合や縦置き板金の場合に軒のデザイン性を向上させるアイテムです。

太陽光パネル1枚に付き
¥4,400 (税込・取付料込)

③ IoTホームLink ライフアシスト2

(ZEHプラス補助金対応商品) ※別途、お客様にて事前にスマート分電盤の手配、インターネットプロバイダー契約・接続が必要です。

HEMS機能を備えたIoT便利ツールのライフアシストホームデバイス

住宅設備や家電などの機器や各種センサ、カメラなどの対応機器と通信し、操作や制御を行うためのゲートウェイです。専用アプリでの遠隔操作やスマートスピーカーでの音声操作、ルールを設定しての一括操作を可能にします。



¥110,000

(税込・LIXIL推奨Wifiルーター付き・取付設定料込)

※設定範囲は太陽光発電システム、機器の事前設定、配線が出来るLIXIL指定の玄関ドア、窓シャッター、門扉までとなります。※別途、インターネットへの接続が必要となります。プロバイダー契約をお施主様にて、取付設定までに完了させてください。※別途遠方出張費が発生する場合があります。

1 スマホや音声で、自宅の機器をラクラク操作。



スマホやスマートスピーカーへのひとことで、住宅設備や家電をコントロールできます。外出先からもチェック可能。

※コントロールに当たっては、ECHONET Lite 対応機器が必要です。

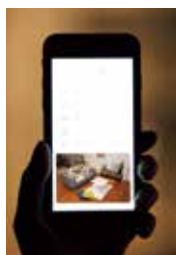
※スマートスピーカーは付属しておりません。別途、取り扱い店にてご購入ください。

2 暮らしのシーンに合わせて、まとめて自動に。



「曜日・時間」「天気」「GPS」「温度・湿度・照度」「ドア開閉」「人感」をきっかけに設備や家電を一斉操作。暮らしに合わせて自由にルールを設定できます。

3 もしもに備える、外出中でも安心の見守り機能。



留守中のわが家をより安心に。大切な家族やペットをより安心に。外出先から住まいの状況を確認でき、異常があった場合にはすぐにアプリでお知らせします。遠方の家族も見守ることができます。

※オプション機器は、弊社ではお取り扱いしておりません。LIXIL取り扱い店にて別途ご購入ください。

4 直観的に使えるアプリで、はじめてでもスイスイ。



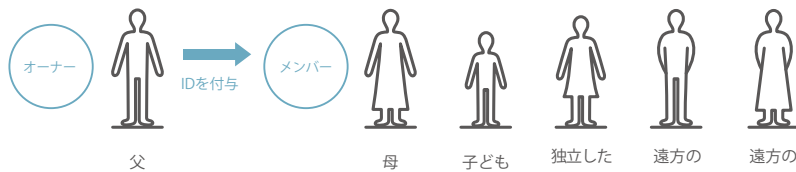
インターネットやデジタル機器が苦手な方にも使いやすい。シンプルな画面とカンタン操作にこだわった専用アプリで、はじめての方でもスイスイ操作できます。

※オプション機器は、弊社ではお取り扱いしておりません。LIXIL取り扱い店にて別途ご購入ください。

5 家族一人ひとりにIDを発行。権限コントロールも思いのままに。

最大10人分までIDを発行でき、同居家族はもちろん遠方の家族のためのIDも発行できます。子どもが操作できる機器を制限するなど、IDごとに権限をコントロールすることも可能です。

最大10人分までIDを発行



通信電波の届きにくい場所への設置に関するご注意及びライフアシスト2のオプション機器や機能に関する詳細については、LIXILライフアシスト2カタログにてご確認ください。

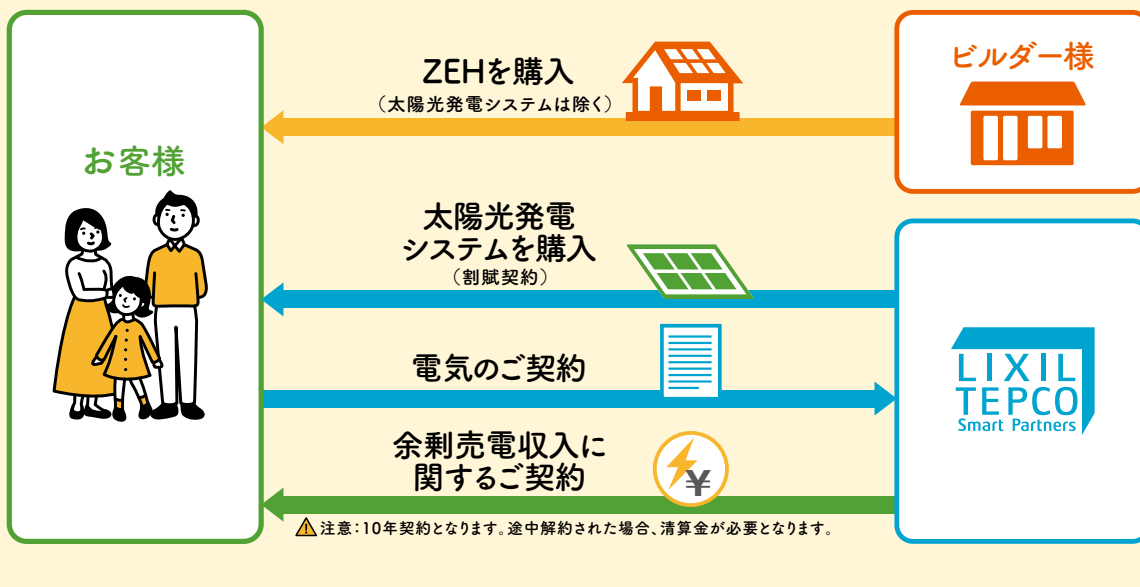
LIXIL対応可能商品一覧

| スマート電動シャッター | |
|---------------|-----------------------|
| 採風タイプ | 標準タイプ |
| 門扉 電気錠 | |
| 開き門扉AA | システムキー AC100V |
| 開き門扉AB | システムキー AC100V |
| プレミエス門扉 | タッチ/ノータッチ切替キー (基本セット) |
| ヴァイアル・デコ | ヴァイアル・クラシコトラッド |
| 玄関ドア / 引戸 電気錠 | |
| 玄関ドアDA | FamiLock AC100V仕様 |
| エルムーブ2 | システムキー AC100V |
| グランデル2 | システムキー AC100V |
| ジェスタ2 | システムキー AC100V |
| プレナスX | システムキー AC100V |
| アヴァントス | タッチ/ノータッチ切替キー (基本セット) |
| エルムーブ | タッチ/ノータッチ切替キー (基本セット) |
| k3シリーズ | タッチ/ノータッチ切替キー (基本セット) |
| PGシリーズ | タッチ/ノータッチ切替キー (基本セット) |
| k6シリーズ | タッチ/ノータッチ切替キー (基本セット) |

【電動シャッター】シャッター本体の変更はありません。【ドア電気錠】ドア本体・電気錠システムの変更はありません。/ 電池式(CAZAS+タッチキー等)は対応不可です。/ ドアホンからでも施錠したい場合はどこでもドアホンもしくは外でもドアホンをご使用ください。

※ZEH等の建て得条件に適した商品をお使いください。断熱性能などZEH性能が十分に確保できない商品が含まれています。※電気錠のJEMAアダプターのご準備が必要になります。ビルダー様にご相談ください。

ご契約について



【本サービスのご利用条件・ご注意事項】

<ご利用条件>

- ①国が定めるZEH基準を満たす住宅であること。
- ②本サービスの利用契約のあるビルダー様と建築本体のご契約をいただくこと。
- ③ZEH性能の変更をしないこと。
- ④太陽光発電システムの改造・変更をしないこと。
- ⑤その他発電機器の設置をしないこと。
- ⑥電気を貯める設備の設置をしないこと。
- ⑦行政が指定する垂直積雪量が75cm以下のエリアであること。
- ⑧垂直積雪量が50cmを超えて75cm以下のエリアで縦書き板金屋根の場合は、屋根材の縦ハゼピッチが350mmピッチ以内であること。
- ⑨電気の本設電気控えおよび単線結線図(分電盤図)、付近図(引込図)を2021年10月10日までに提供いただくこと。
- ⑩建物のお引渡しは2022年3月31日までとなること。

<ご注意事項>

- ①ご利用にあたっては信販会社のローン審査がございます。
- ②太陽光発電システムの系統連系にあたり、送配電事業者より工事費負担金が請求されることがございます。
- ③経済産業省による太陽光発電事業認定に長期間を要する可能性があるため、太陽光発電システムの発電開始が、ご入居から数か月後となる場合がございます。なお、お客様と弊社の契約は、発電開始(送配電事業者による余剰電力買取開始)から10年間です。
- ④手続きに必要なとなる公的証明書類(印鑑登録証明書等)の取得費用はお客様の負担となります。
- ⑤故障等による太陽光発電システムの停止期間中の売電や自家消費に対する補償は行いません。
- ⑥保証範囲外のメンテナンスについては費用が発生します。
- ⑦太陽光発電システム機器の設置に関する近隣とのトラブルについては、弊社は免責とさせていただきます。

※詳しくは当社ホームページ、契約書をご確認ください。

専用のホームページがあります



<https://www.lixiltepcos-sp.co.jp/>

商品に関するお問い合わせ: 0120-228-267

特定商取引法(通信販売)に基づく表記について

| | |
|-----------------|---|
| 販売業者 | 株式会社 LIXIL TEPCO スマートパートナーズ |
| 代表者 | 代表取締役社長 柏木 秀 |
| 所在地 | ・本社所在地 〒136-0071 東京都江東区亀戸1丁目36番8号新亀戸ビルヂング5階 ・本店所在地 〒136-8535 東京都江東区大島2-1-1 |
| 問い合わせ先 | ・電話 0120-228-267(全日9:00~17:00) ・メール ltsptoiawase@lixil.com |
| 商品(役務の内容) | 【商品】 太陽光発電システム |
| 販売価格(役務の対価) | 【販売価格】別途お渡しする見積書を参照 |
| 代金(対価)の支払時期及び方法 | 【支払時期及び方法】太陽光発電システムの施工工事完了後、別途お客様と信販会社が締結するローン契約に基づき信販会社から支払 |
| 引渡時期(役務の提供期間) | 【引渡時期】太陽光発電システムの施工工事完了・連系後 |
| | 【役務の内容】電力の供給 |
| | 【役務の対価】【支払時期及び方法】本カタログおよび当社ホームページ電気需給約款等のページを参照 https://www.lixiltepcos-sp.co.jp |
| | 【役務の提供期間】2~10年 |
| 申込の撤回または解除の条件 | 太陽光発電システム、電力の供給ともに、法定書面の交付から8日を経過する日までの間に限りクーリングオフが可能です。詳細は、契約締結後に弊社からお送りする書面をご確認ください。 |

※記載内容は、予告なく変更する場合がありますので、ご了承ください。

業務用 XZ4800 03 2021.7.1 発行

