

お客様用
お申込ガイド
受注期間
2023年4月1日～
2023年9月30日

2023年度版

2023年4月
価格改定

Web申込
限定

建て得

—— リフォーム ——
—— リフォームE ——

保管用

ご利用手順

15年
契約版

お申込みのお客様へ

「建て得リフォーム」「建て得リフォームE」にお申込みいただきありがとうございます。

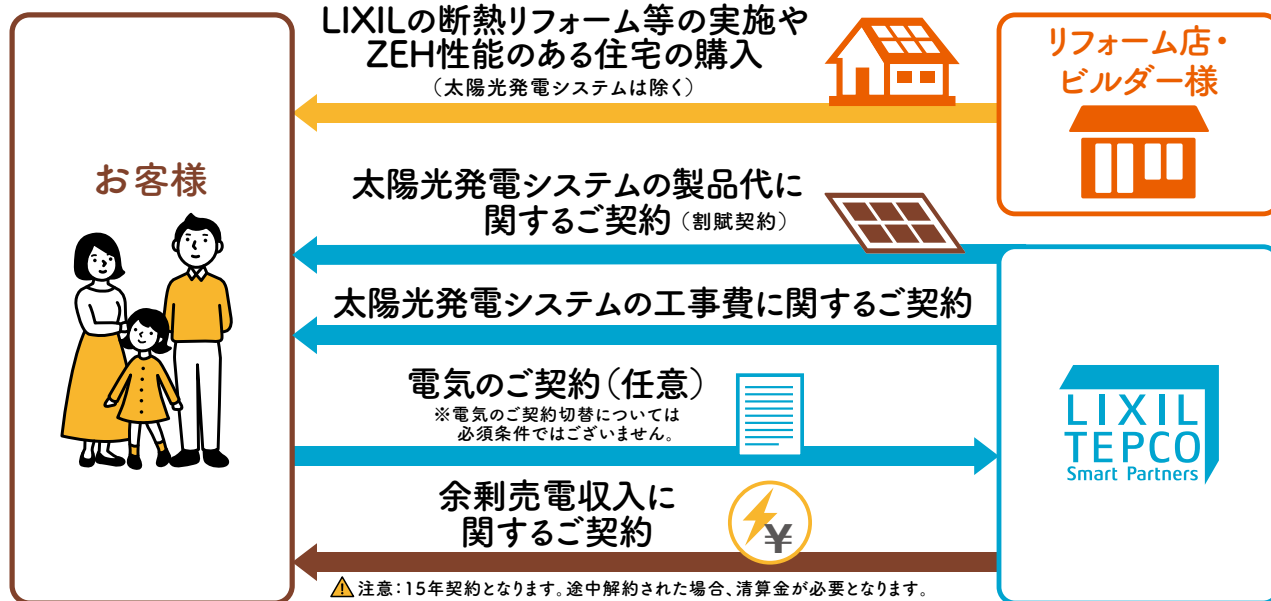
本サービスは、(株)LIXIL TEPCO スマートパートナーズが

お客様と直接ご契約させていただきます。

このパンフレットは太陽光発電の運転開始完了まで活用しますので

大切に保管してください。

ご契約について



下記電話番号より ご契約手続きに必要な各種ご連絡をさしあげます。
重要なご連絡になりますので、必ず受信できるように着信拒否設定などの確認をお願い致します。

ご契約コールセンター

0120-965-118

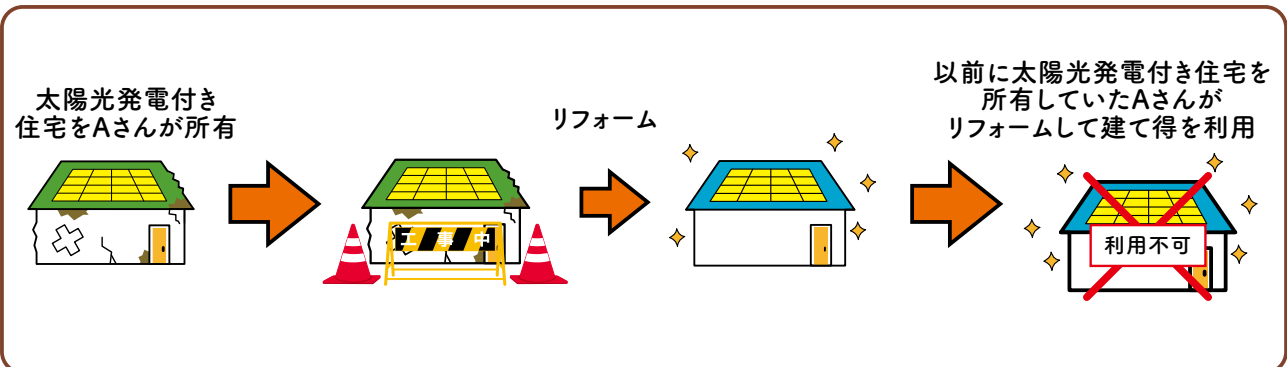
受付時間: 月曜日～土曜日 9:30～18:00 (休祝日・年末年始・夏季休業除く)

ご利用手順については中面へ

建て得のお申込み要件について

下記に該当する方はお申込みができません

- ① 建て得ご契約者様・電気契約者様・建物所有者様が同一名義ではない方
- ② 65歳以上の方
- ③ 定期収入のない方
- ④ 過去に太陽光発電が建築住所と同一の敷地に存在していた、
あるいは現存する場合で以下に該当する方※
 - ・お申込み者名義の方や同一世帯のご家族の方が太陽光発電を設置あるいは
所有登録（FIT制度申請）されていた方
 - ・FIT制度の廃止届を提出された方
 ※太陽光発電付き中古住宅を購入した場合を含みます。



- ⑤ お手続きや連絡先として日常ご確認いただける電子メールアドレスをお持ちではない方。
- ⑥ 太陽光発電設備の操作・データ確認に必要な為パソコン、タブレットPC、スマートフォンのうち、いずれもお持ちではない方。

タブレットPC・スマートフォン 推奨環境	Android 5.0以降
	iOS 13.0以降
パソコンの推奨ブラウザ	Microsoft Edge、Google Chrome、Safari

- ⑦ ご契約手続き期間中に2週間以上お申込みの現住所を不在とされる方、
及び現住所にて、書類の受取、送付、ご記入、捺印ができない方

詳細のご利用条件は、カタログに記載されておりますので必ずご確認ください。

※上記のお申込み条件に合わない場合には弊社コールセンターまでご連絡ください。

お申込みのお客様へ

必ず

事前にお願いします

① 下記のご利用条件のいずれかを満たしていることをご確認ください。

- a. LIXILのまるごと断熱リフォームかスーパーウォール工法リフォームのご採用があること
- b. LIXILのスーパーウォールを採用している住宅であること
- c. ZEH性能のある築1年以内の住宅であること(建築途中の場合含みます)

※それぞれ建築年数に上限がございます。詳しくはカタログをご参照ください。

各STEPで内容確認やご契約のお手続きにあたって、メールや

0120-965-118からお電話をさせていただきます。

そのため受信・受電のご準備をお願いいたします。

迷惑メール対策などでドメイン指定受信設定を行っている場合、メールが受信できない場合がございます。

「@m19.lixil.com」「@lixil.com」「@docuSign.net」の受信設定をお願いいたします。

また、ドコモやau等で取得したメールアドレスで次の形式のメールアドレスをご使用されている場合

特殊なメールアドレスのため、弊社よりご登録いただいた宛先にご案内の**メール送信ができません。**

@の直前または先頭にピリオドや
ハイフンなどの記号がある場合
****. @docomo.ne.jp
-**** @ezweb.ne.jp

ピリオドやハイフンなどの
記号が連続している場合
****. **** @ezweb.ne.jp
****-**** @docomo.ne.jp

・左記のメールアドレスから弊社には送信できますが、弊社より
左記のメールアドレスには送信できません。
・弊社サイト以外にも左記のメールアドレスでは、
お客様のメールが一方通行になる可能性があります。
大変お手数ですが、他のメールアドレスをご登録いただくか、
携帯電話販売店様にご相談ください。

本サービスのご利用条件・ご注意事項

<ご利用条件>

- ① 下記のご利用条件のいずれかを満たしていること
 - a. LIXILのまるごと断熱リフォームかスーパーウォール工法リフォームのご採用がある
 - b. LIXILのスーパーウォールを採用している住宅であること
 - c. ZEH性能のある築1年以内の住宅であること
- ② 本サービスの利用契約のあるリフォーム店様・ビルダー様を通じてお申込みいただくこと。
- ③ 太陽光発電システムの改造・変更をしないこと。
- ④ その他発電機器の設置をしないこと。

- ⑤ 電気を貯める設備の設置をしないこと。
- ⑥ 行政が指定する垂直積雪量が75cm以下のエリアであること。
(山梨県・長野県は80cm以下) 青森県・秋田県・山形県・新潟県・富山県・石川県・福井県・鳥取県・島根県を除く
- ⑦ 垂直積雪量が50cmを超えて75cm以下のエリアで縦葺き板金屋根の場合は、屋根材の縦ハゼピッチが350mmピッチ以内であること。
- ⑧ リフォーム完了が2024年3月31日までとなること。
- ⑨ 離島など道路が通じていない島でないこと。

<ご注意事項>

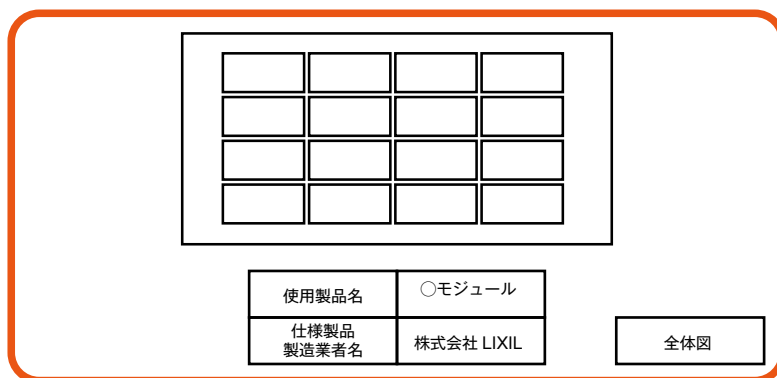
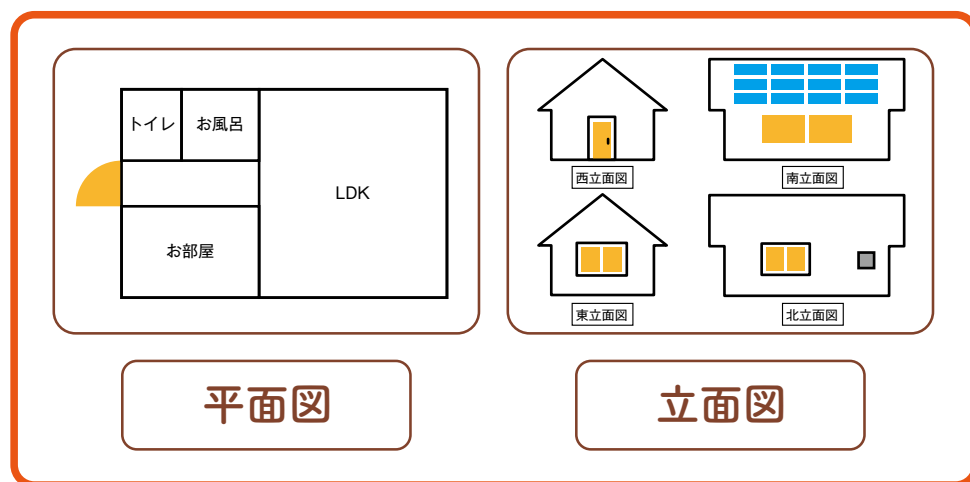
- ① ご利用にあたっては信販会社のローン審査がございます。
- ② 太陽光発電システムの系統連系にあたり、送配電事業者より工事費負担金が請求されることがございます。
- ③ 経済産業省による太陽光発電事業認定に長期間を要する可能性があるため、太陽光発電システムの発電開始が、工事完了から数か月後となる場合がございます。なお、お客様と弊社の契約は、発電開始(送配電事業者による余剰電力買取開始)から15年間です。
- ④ 手続きに必要な公的証明書類(印鑑登録証明書等)の取得費用はお客様の負担となります。
- ⑤ 故障等による太陽光発電システムの停止期間中の売電や自家消費に対する補償は行いません。

- ⑥ 東北電力NW・中国電力NW・四国電力送配電・九州電力送配電の管轄内の案件には経済産業省の方針による出力抑制のためのLANルーターの設置が必要になります。
- ⑦ 保証範囲外のメンテナンスについては費用が発生します。
- ⑧ 太陽光発電システム機器の設置に関する近隣とのトラブルについては、弊社は免責とさせていただきます。
- ⑨ 太陽光発電事業認定申請した内容の修正が必要となり、あらためて公的証明書類をご提出いただく場合がございます。
- ⑩ 建て得の工事に分電盤内の太陽光用ブレーカーは含まれません。住宅側でご用意いただきます。
- ⑪ 累計で2か月以上故意に売電されない状況にした場合には解約になる場合がございます。(発電する事で建物などに被害が生じる事が想定され、当社が認めた場合に限りその期間を累計から除外します。)

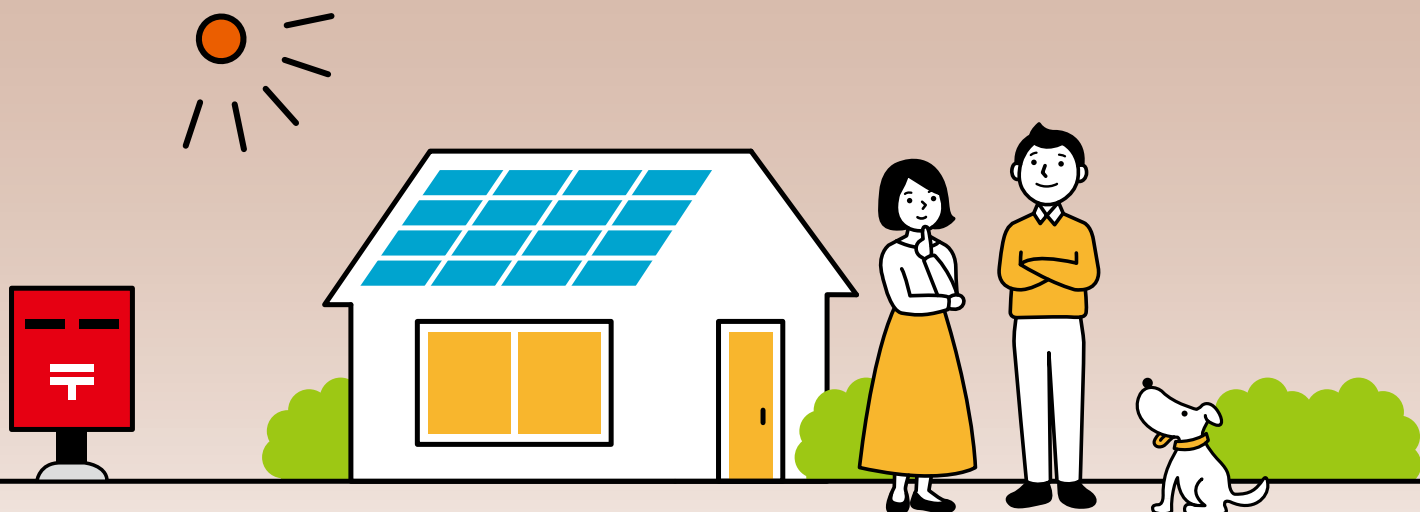
STEP 1

お申込み前の事前準備 ー 太陽光パネルの設置容量把握

お客様宅の平面図・立面図・住所・屋根材の情報から
太陽光パネルの積載容量の確認を行います。



太陽光パネル割付図より最低設置容量を充足することを確認します。



STEP2 お申込み前の事前準備 — 現地調査依頼

LIXILのまるごと断熱リフォームを依頼されるリフォーム店様やスーパーウォール購入の工務店様より弊社へ現地調査の依頼をしていただきます。

弊社よりお客様に直接ご連絡をさせていただき、訪問日を決めて下記のような工事の必要有無・屋根材の劣化具合などを調査して積算ができるように準備します。

その際実際に発注いただいた場合の機器取付位置も打合わせさせていただきます。現場調査実施後にキャンセルされますと費用が発生いたします。

- パワーコンディショナが2台設置になる場合の
2台目の太陽光発電ブレーカーと2台目のブレーカーボックス費用 **¥33,000** (税込)

パワーコンディショナ 1台の場合
(標準工事範囲)



パワーコンディショナ 2台の場合
(オプション工事範囲)



- 計量メーターから分電盤までの引き込みケーブルが
細い場合の取替工事 **¥49,500** (税込)

- 主開閉器の交換が必要な場合の交換費用
(3P2Eタイプ→3P3Eタイプ) **¥49,500** (税込)



- 出力抑制の準備に向けたLANルーターへの接続配管・配線工事
(弊社工事は送信ユニットとLAN線の接続までとなります)
※対象の電力会社管轄: 東北電力、中国電力、四国電力、九州電力 **¥33,000** (税込)

STEP3 建て得リフォーム費用のご確認

見積書

弊社よりお客様に建て得リフォームに伴う費用の
確定見積書を送付させていただきます。

STEP4 お申込み

1ページ「建て得のお申込み要件について」、
2ページ「本サービスのご利用条件・ご注意事項」記載の
ご採用条件に適合していることを
ご確認くださいからお申込みをお願いします。

- 1** リフォーム店様・ビルダー様に建て得リフォームを利用することをお伝えください。
お客様にリフォーム店様・ビルダー様が登録された情報をご確認いただきます。
内容に間違いがなければ、Webフォームからお申込みをいただきます。
お申込み時には下記の情報が必要になりますのでご準備をお願いします。
(下記の情報は現在の電気料金明細書等に記載があります。)
電気料金明細書等がお手元にない場合は、電力会社のコールセンターに
お問い合わせいただき、ご確認をお願いします。

- ①ご入居時の電気ご契約名義(漢字)
- ②ご入居時の電気ご契約名義(カナ)
- ③ご入居時の電気のお客様番号、またはご契約番号
- ④ご入居時の電力会社名
- ⑤供給地点特定番号または地点番号(22桁)

お知らせいただく内容が記載されている請求書・検針票の一例
(電力会社により異なります)

地点番号が
供給地点特定番号です。



お客様番号です。

- ①** リフォーム店様・ビルダー様
弊社の最終金額提示メールに添付のサイトで必要事項をご登録



- ②** お施主様
リフォーム店様・ビルダー様の登録内容を確認し、必要事項を入力しお申込み
添付のサイトで必要事項をご登録

「建て得でんき」の契約をご希望される場合には、このご登録手続きにあわせてお申してください※
※「建て得でんき」は新規建て得お申込の時にのみ、お申込いただける建て得オリジナルの電気契約プランです。



これでお申込みは完了です

受付後、太陽光設置について地域電力会社に接続同意申請を実施します。
その際、工事負担金が発生する場合があります。工事負担金はお客様負担となります。

STEP5 ご契約内容の確認と承認

Web契約のお手続きにあたって、
電子署名の依頼メール(@docusign.net)が
受信できるようにお客様にて設定をお願いします。

弊社よりご契約手続きに必要な内容をメールと郵送に分けて3種類送付、
お電話を0120-965-118よりかけさせていただきます。



郵送で送付されるもの①

- ・事業認定手順に関する書類
- ・口座振替依頼書※
- (・委任状)
- ・返信用レターパック
- (・同意書 等)

※「建て得でんき」を申し込む場合に使用

お申込み受付後、正式に受理され次第郵送にてお送りさせていただきます。



0120-965-118

弊社 契約担当者より重要事項説明の日程をご相談させていただくため
お電話いたします。
左記電話番号からの電話をお受けいただきますようお願い申し上げます。



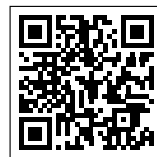
メールで送付されるもの

- ・申込書 **A** (Webサイトからの申込み)

A の契約を進めるために

ご契約の内容についての重要事項説明をご確認ください
申込書 **A** の中にローン仮審査お申込用のリンクが記載されています。
必ず申込書 **A** の手続きと同時に**お手続き**をお願いします。
仮審査申込用のリンクが無い場合にはそのまま**お手続き**ください。

※工事費等有償費用オプションローンご利用には、お申込み時に事前申告が必要です。
ローン仮審査も別途お手続きが必要になります。



二次元コードから
重要事項説明動画を
必ずご確認ください。



下記電話番号からの電話をお受け
いただきますようお願い申し上げます。

0120-965-118



コールセンター



お客様
(ご契約者様)



内容の確認



資料の確認

弊社契約担当者よりお電話をさせていただき、
サービスの内容へのお問い合わせや、ご確認いただいている重要事項説明の内容へ
ご質問にお答えし、お客様のご契約に向けた必要事項をご説明させていただきます。



郵送で送付されるもの②

- ・申込書 **B** (ローン用紙)
- ・返信用レターパック
- ・有償費用請求書

該当される方に
別途送付させていただきます

次ページSTEP3で申込書 **A** をご返信いただき、その後申込書 **A** のお手続きにあわせて
お申込みいただきましたローン仮審査の審査結果が確認され次第、
申込書 **B** を郵送にてお送りさせていただきます。
申込書 **A** のWEB画面にローン仮審査お申込用のリンクが無い場合には、
仮審査前に申込書 **B** を郵送にてお送りさせていただきます。

STEP6 各種ご契約・必要書類のご提出

ご契約手続きは、メール配信によるWebサイトからのお申込みと
郵送書類に必要事項をご記入後に返送いただくものの2種類があります。

Webサイトからのお申込み

申込書 **A**
(電子契約書)



- ・お申込み時にJ-クレジットにご入会いただきます。
- ・仮審査の結果、連帯保証人様の手続きが必要な場合には別途ご契約者様にご連絡を差し上げます。また、契約の当初から連帯保証人の設定をご希望される場合には、重要事項説明時にお申し出ください。

郵送書類記入によるお手続き

お客様に記入、捺印をいただく契約書類です

- ・申込書 **B**
 - ・口座振替依頼書※
- ※「建て得でんき」を申し込む場合に使用



ご記入方法は
お申込み者専用
Webサイトを
ご参照ください。

- ・事業認定申請用委任状
- ・印鑑登録証明書1通
- ・土地・建造物の【屋根/屋上】の
無償使用に関する同意書
(建築確認済証の建築主様が連名の場合)

STEP7で使用する
書類です。

申請の準備が出来次第、弊社よりご案内申し上げますので、郵送されているパックに入っている事業認定用書類にご記入をいただき返送をお願いします。

- ・オプションアイテム申込書
(クレジットカードによるお支払い限定)

必要な方は返送

- ・太陽光発電の工事費等
有償費用オプションローン申込書

事前にSTEP4で有償費用の信販会社ローン活用を
申告された方にお送りします。

「建て得でんき」は、「建て得」の新規ご契約時に限り、選択・加入いただけます。

新規ご契約時以降のお申込みや、解約した場合の再加入はできませんので、ご注意ください。

上記は準備が整い次第数回に分けて発信・発送されます。

各書類到着後2週間以内に登録・返送いただきますようお願いいたします。

上記のお申込み **A** **B** の両方のお手続きが揃わないと弊社は工事に着手ができません。

お客様からの登録・返送が遅くなると建築工程にも影響しますので、ご注意ください。

Webサイトからのお申込み 郵送書類記入によるお手続き

申込書 **A** (電子署名) + 申込書 **B** (記入、捺印)

この2点が揃い次第信販会社の
ローン本審査を受審します。
審査にあたり、信販会社より本人確認の
電話が申込書 **B** に記載のある、
建て得お申込み時に申告いただいた
電話番号に入ります。

ローン本審査を通過された後に、申込書 **A** ご契約者様控えを
メールにてお送りさせていただきます。クーリングオフの期間はお客様が
申込書 **A** ご契約者様控えを受領されてから8日間となります。

STEP 7

事業認定申請用書類のご記入と送付

Web契約のお手続きにあたって、
電子署名の依頼メール(@docusign.net)が
受信できるようにお客様にて設定をお願いします。

申請の準備が出来次第、弊社よりご案内申し上げますので、郵送されているパックに入っている事業認定用書類にご記入をいただき、返送をお願いします。

お住まいのエリアの地区区分によって送付していただくものが違いますので、郵送時点で地区区分に合わせて下記 **A** か **A + B** を送付しております。

A

【必要書類】A

- ・事業認定申請用委任状
- ・印鑑登録証明書1通
- ・土地・建造物の【屋根/屋上】の無償使用に関する同意書
(建築確認済証の建築主様または建物の登記事項証明の所有者様が連名の場合)

B

【必要書類】B ※住居表示未確定のお客様のみ

お住まいの場所が自治体の住居表示実施地区の場合には住所確定後、再度「**委任状**」「**印鑑登録証明書**」をご提出いただく場合がございます。その場合は、自治体から送付されてくる「**住居番号付定通知書**」が必要になりますので大切に保管しておいてください。

※自治体や行政機関等の発行する登記事項証明や公図、他各種証明書類が必要となる場合がございます。
必要な場合のみ弊社より別途ご案内いたします。なお、取得手続きや取得費用のご負担はお申込者様にお願いいたします。

STEP 8 建て得リフォームの費用のお支払い

ご契約が完了しましたらお支払い手続きをお願いします。

STEP 6 に同封される専用の振込用紙で、工事着工前までにお振込みをお願いいたします。
弊社はお振込みの確認ができないと、工事の着工ができませんのでご注意ください。

工事費用のお支払い方法を現金でのお振込みにされる場合には
工事着工日までにお振込みをお願いします。

STEP9 運転開始

事業認定が下り次第、お電話にて運転開始のご案内をさせていただきます。

手順は下記の通りです。

なお、事業認定取得には時間がかかるため建物引き渡し後、

運転開始まで数か月お待ちいただく場合がございます。

また、「建て得でんき」をお申込みの場合（任意）、「運転開始」に先んじて、

「電気の切り替え手続き」をお願いすることもございます。

太陽光発電システムの運転開始方法

電力会社による連系手続きが完了後、

ご連絡させていただきます。その後、下記の作業をお願いいたします。

- ① 分電盤のフタを開けて『太陽光ブレーカー』を1つ（または2つ）をONにしてください。



分電盤
河村電器産業（株）
enステーションEcoEye

※画像は一例です

- ② リモコンのスイッチを「運転」にしてください。



停止から運転に
スイッチをスライド

パワーコンディショナ
運転リモコン

運転開始されますと保証書がご自宅に届きますので
大切に保管していただきますようお願いします。

太陽光発電システムの設置工事が完了しましたら、STEP4にてご提出いただきました電気契約情報にて弊社への電気契約の切替をいたします。
電気契約が切り替わりましたら、ご契約内容を書面で郵送いたします。

STEP 11 保証書・書類等の受取・保管

LTSPよりお客さまに保管いただく「各種保証書」等を送付いたします。また、STEP6のご契約により信販会社からお支払い明細書が届きます。
各書類を大切に保管してください。

※各コールセンター電話番号は次ページをご参照ください。
※各種補助金の申請はお客様にて手続きしていただきます。



ここまでの内容に関するお問合せは以下コールセンターまでお電話ください

ご契約手続きに関するお問合わせ

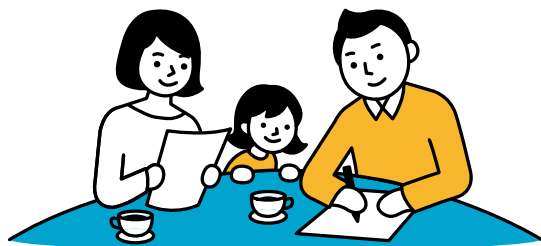
0120-965-118

月～土曜日9:30～18:00 (休祝日・年末年始・夏季休業除く)



工事にあたってのご協力をお願い・ご留意点について。

- ① 工事には足場設置から工事完了までおよそ1週間~2週間程度の工期となります。足場設置や解体、屋根上や屋外側の工事は平日等お客様のご不在時でも工事を行います。屋内側の工事は分電盤への接続等の工事になり、こちらはお客様がご在宅時での工事になります。天候やスケジュールの都合で屋外工事と屋内工事が別の日程となる場合や、足場の解体が施工完了の後、数日後になる場合がございますのでご了解をお願いします。
- ② 足場設置時にご自宅の敷地内に足場の支柱をたてて設置しますので、止むを得ず芝生等が傷む場合がございますのでご留意をお願いします。またこれに伴って敷地内にある可動物については移動させて頂く場合がございますのでご留意をお願いします。
- ③ 屋根材や太陽光発電の部材等を駐車場に仮置きさせていただきます。また荷上器を庭から屋根に向けて設置させていただきます。工事中につきましては駐車場等ご自宅内のスペースをお借りさせていただきますようご協力をお願い致します。
- ④ 足場設置期間中は特に窓やドアなど開口部の防犯・戸締りにご留意をお願いします。



建て得に関するお問い合わせ ご契約手続きに関するお問い合わせ

0120-228-267

(年未年始をのぞく全日9:00~17:00)

0120-965-118

月~土曜日9:30~18:00

(休祝日、年未年始、夏季休業除く)

ホームページ

<https://www.lixiltepc-sp.co.jp/>

太陽光発電機器製品に関するお問い合わせ

0120-694-633 (株式会社LIXIL)

月~金曜日9:00~18:00 (休祝日、年未年始、夏季休業等を除く)

特定商取引法(通信販売)に基づく表記について

販売業者	株式会社 LIXIL TEPCO スマートパートナーズ
代表者	代表取締役 柏木 秀
所在地	・本社、本店所在地 〒130-0013 東京都墨田区錦糸一丁目2番4号 アルカウエスト
商品(役務の内容)	【商品】 太陽光発電システム
販売価格(役務の対価)	【販売価格】別途お渡しする見積書を参照
代金(対価)の支払時期及び方法	【支払時期及び方法】太陽光発電システム商品代金は太陽光発電システムの施工工事完了後、別途お客様と信販会社が締結するローン契約に基づき信販会社から支払。太陽光発電システムの施工代金は、お申込後工事着工までにお支払。
引渡時期(役務の提供期間)	【引渡時期】太陽光発電システムの施工工事完了・連系後
	【役務の内容】電力の供給
	【役務の対価】【支払時期及び方法】本カタログおよび当社ホームページ電気需給約款等のページを参照 https://www.lixiltepc-sp.co.jp
	【役務の提供期間】2~15年
申込の撤回または解除の条件	太陽光発電システム、蓄電池、電力の供給とともに、法定書面の交付から8日を経過する日までの間に限りクーリングオフが可能です。詳細は、契約締結後に弊社からお送りする書面をご確認ください。