

お客様用  
お申込ガイド  
受注期間  
2021年10月1日  
～2022年9月30日

2022年度版

Web申込  
限定

LIXIL  
TEPCO  
Smart Partners

# 建て得

—— ライフ ——  
—— ライフE ——

保管用  
ご利用手順

## お申込みのお客様へ

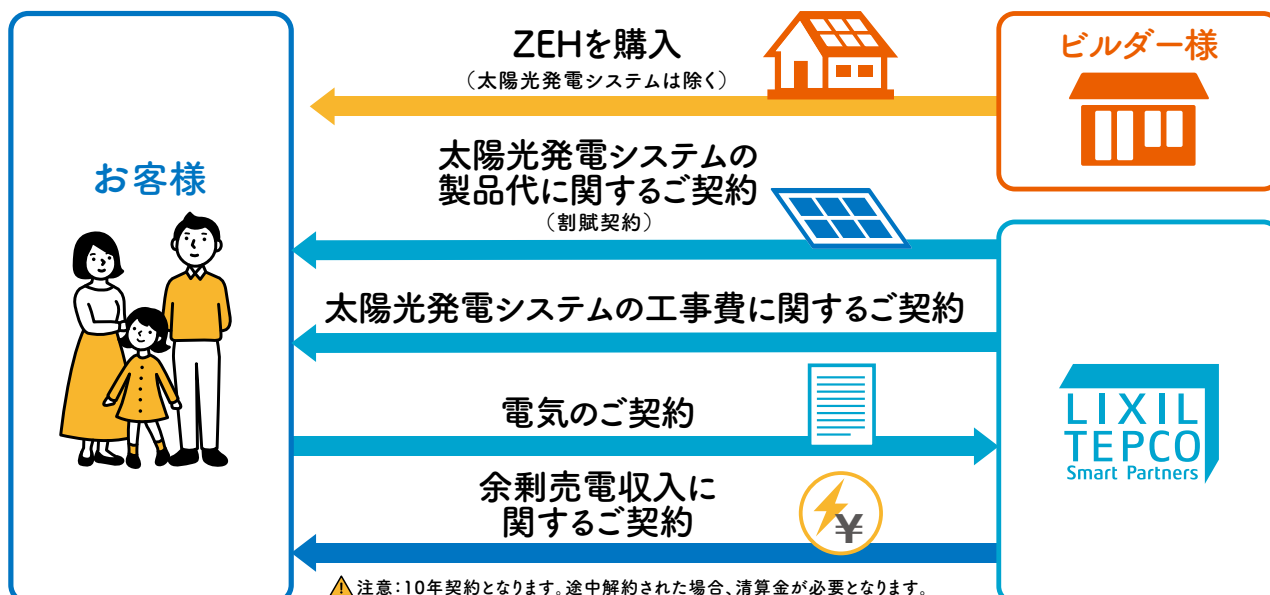
「建て得ライフ」「建て得ライフE」にお申込みいただきありがとうございます。

本サービスは、(株)LIXIL TEPCO スマートパートナーズが

お客様と直接ご契約させていただきます。

このパンフレットはご入居時まで活用しますので大切に保管してください。

### ご契約について



ご利用手順については中面へ

## 建て得のお申込み要件について

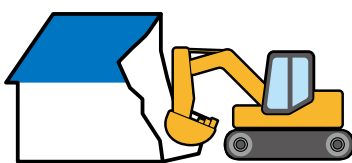
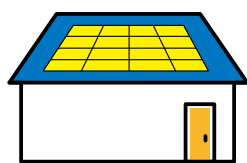
下記に該当する方はお申込ができません

- ① 建て得ご契約者様・電気契約者様・建物所有者様が同一名義でない方
- ② 70歳以上の方
- ③ 定期収入のない方
- ④ 過去に太陽光発電が建築住所と同一の敷地に存在していた、  
あるいは現存する場合で以下に該当する方※
  - ・お申込み者名義の方や同一世帯のご家族の方が太陽光発電を設置あるいは  
所有登録（FIT制度申請）されていた方
  - ・FIT制度の廃止届を提出された方
 ※太陽光発電付き中古住宅を購入した場合を含みます。

太陽光発電付き  
住宅をAさんが所有

解体

以前に太陽光発電付き住宅を  
所有していたAさんが新築し  
建て得をお申込み



- ⑤ お手続きや連絡先として日常ご確認いただける電子メールアドレスを  
お持ちではない方。
- ⑥ 太陽光発電設備の操作・データ確認に必要な為パソコン、タブレットPC、  
スマートフォンのうち、いずれもお持ちではない方。

タブレットPC・スマートフォン  
推奨環境

Android 4.0以降

iOS 13.0以降

パソコンの推奨ブラウザ

Microsoft Edge、Google Chrome、Safari

- ⑦ ご契約手続き期間中に2週間以上国内にいない方

詳細のご利用条件は、カタログに記載されておりますので必ずご確認ください。

※上記のお申込み条件に合わない場合には弊社コールセンターまでご連絡ください。

# お申込みのお客様へ

**上棟日まで30日を切るお申し込みはできませんのでご注意ください。**

**必ず**

屋内配管の場合は上棟日の**50**日前までに、  
屋外配管の場合は上棟日の**30**日前までに

**契約者ご本人様より 専用サイトからのお申込み  
をお願いいたします**

各STEPで内容確認等のメールやお電話をさせていただく場合があります。  
受信・受電の準備をお願いします。迷惑メール対策などでドメイン指定受信設定を行っている場合、メールが受信できない場合がございます。  
その際は「@m19.lixil.com」「@lixil.com」「@docuSign.net」の  
受信設定をお願いいたします。

## 本サービスのご利用条件・ご注意事項

### ＜ご利用条件＞

- ① 国が定めるZEH基準を満たす住宅であること。
- ② 本サービスの利用契約のあるビルダー様と建築本体のご契約をいただくこと。
- ③ ZEH性能の変更をしないこと。
- ④ 太陽光発電システム及び蓄電池の改造・変更をしないこと。
- ⑤ その他発電機器の設置をしないこと。
- ⑥ 本サービスで提供する蓄電池以外に電気を貯める設備の設置をしないこと。
- ⑦ 行政が指定する垂直積雪量が75cm以下のエリアであること。  
(山梨県・長野県は80cm以下) 青森県・秋田県・山形県・新潟県・富山県・石川県・福井県・鳥取県・島根県を除く
- ⑧ 垂直積雪量が50cmを超えて75cm以下のエリアで縦葺き板金屋根の場合は、屋根材の縦ハゼピッチが350mmピッチ以内であること。
- ⑨ 電気の本設電気控えおよび単線結線図(分電盤図)、付近図(引込図)を2022年10月10日までにご提供いただくこと。
- ⑩ 建物のお引渡しは2023年3月31日までとなること。

### ＜ご注意事項＞

- ① ご利用にあたっては信販会社のローン審査がございます。
- ② 太陽光発電システムの系統連系にあたり、送配電事業者より工事費負担金が請求されることがございます。
- ③ 経済産業省による太陽光発電事業認定に長期間を要する可能性があるため、太陽光発電システムの発電開始が、ご入居から数か月後となる場合がございます。なお、お客様と弊社の契約は、発電開始(送配電事業者による余剰電力買取開始)から10年間です。
- ④ 手続きに必要な公的証明書類(印鑑登録証明書等)の取得費用はお客様の負担となります。
- ⑤ 故障等による太陽光発電システムの停止期間中の売電や自家消費に対する補償は行いません。
- ⑥ 東北電力NW・中国電力NW・四国電力送配電・九州電力送配電の管轄内の案件には経済産業省の方針による出力抑制のためのLANルーターの設置が必要になります。
- ⑦ 保証範囲外のメンテナンスについては費用が発生します。
- ⑧ 太陽光発電システム機器の設置に関する近隣とのトラブルについては、弊社は免責とさせていただきます。

# STEP 1 正式お申込み

お申込者様の要件をご確認いただき、下記の手順でお申込ください。

① **金融機関による住宅ローン審査が承認されてからお申込ください。**

お申込日より対応できる配管方法が異なります。

## 屋内配管:

上棟日の50日前までのお申込に対応

屋内配管と屋外配管が選べます。



or



## 屋外配管:

上棟日の30日前までのお申込に対応

屋外配管のみに対応します

屋内にモール配線となる場合があります。



この期日を超えてしまいますと、新築建築工程に影響がでます。

建物プラン(①屋根の寸法、②高さ、③屋根材、④LIXILの採用商品)、有償費用の  
信販会社ローン活用有無を全て確定させてお申込をお願いします。

ビルダー様 物件登録

①

建築依頼先のビルダー様にお客様のお名前、建築住所、メールアドレス等をご登録していただきます。

お施主様 1回目承認

②

①でご登録いただいたお客様のメールアドレスに本人確認メールが届きます。  
内容をご確認いただき、間違いがなければお客様に登録していただきます。

ビルダー様 資料UP

③

ビルダー様が追加でLIXIL採用商品や積雪量等必要な情報をご入力していただき、  
平面図・立面図・太陽光パネルの図面などの情報を登録していただきます。  
(弊社はここで登録していただく情報をもとに積算します。)

お施主様 2回目承認

④

③で入力・ご登録していただいた内容がお客様のメールアドレスに配信されます。  
内容をご確認いただき、登録をしてください。

これでお申込は完了です

## STEP2 ご契約内容の確認と承認

Web契約のお手続きにあたって、  
電子署名の依頼メール(@docusign.net)が  
受信できるようにお客様にて設定をお願いします。

弊社よりご契約手続きに必要な内容をメールと郵送に分けて  
3種類送付させていただきます。



### メールで送付されるもの

- ・申込書 **A** (Webサイトからの申込み)

**A** の契約を進めるために  
ご契約の内容についての重要事項説明をご確認ください  
申込書 **A** の中にローン仮審査お申込用のURLが記載されています。  
必ず申込書 **A** の手続きと同時にお手続きをお願いします。



お申込者専用Webサイトがございます。  
契約内容の重要事項説明の動画を  
必ずご確認くださいませようお願いします。



### 郵送で送付されるもの①

- ・事業認定手続きに関する書類
- ・口座振替依頼書
- （・委任状）
- ・返信用レターパック
- ・同意書 等

お申込み受付後、正式に受理され次第郵送にてお送りさせていただきます。



コールセンター



お客様  
(ご契約者様)



内容の確認



資料の確認

郵送の書類①の配達に合わせて、弊社契約担当者よりお電話をさせていただき、  
サービスの内容へのお問い合わせや、ご確認いただいている重要事項説明の内容へ  
ご質問にお答えし、お客様のご契約に向けた必要事項をご説明させていただきます。



### 郵送で送付されるもの②

- ・申込書 **B** (ローン用紙)
- ・有償費用請求書
- ・返信用レターパック

次ページSTEP3で申込書 **A** をご返信いただき、その後申込書 **A** のお手続きにあわせて  
お申込みいただきましたローン仮審査の審査結果が確認され次第、  
申込書 **B** を郵送にてお送りさせていただきます。



## STEP 3

ご契約手続きは、メール配信によるWebサイトからのお申込と  
郵送書類に必要事項をご記入後に返送いただくものの2種類があります。

## Webサイトからのお申込

[illegible]

## 郵送書類記入によるお手続き

お客様に記名、捺印をいただく契約書類です

- 申込書 **B**  
(記入して返送)
- 口座振替依頼書



ご記入方法は  
お申込者専用  
Webサイトを  
ご参照ください。

- ・事業認定申請用委任状
- ・印鑑登録証明書1通
- ・土地・建造物の【屋根/屋上】の無償使用に関する同意書  
(建築確認済証の建築主様が連名の場合)

STEP5で使用する書類です。

申請の準備が出来次第、弊社よりご案内申し上げますので、郵送されているパックに入っている事業認定書類にご記入をいただき返送をお願いします。

- ・オプションアイテム申込書** 必要な方は返送  
(クレジットカードによるお支払い限定)
- ・工事費のお支払い方法**  
(信販会社のローンをご利用の場合は  
ローンの申込書)
- ・有償費用オプションローン申込書**  
事前にSTEP1で有償費用の信販会社ローン活用を  
申告された方にお送りします。

上記は準備が整い次第数回に分けて発信・発送されます。  
各書類到着後2週間以内に登録・返送いただきますようお願いいたします。  
上記のお申込 **A** **B** の両方のお手続きが揃わないと弊社は工事に着手ができません。  
お客様からの登録・返送が遅くなると建築工程にも影響しますので、ご注意ください。



## Webサイトからのお申込

申込書 **A** (電子署名)

## 郵送書類記入によるお手続き

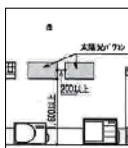
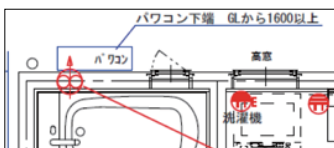
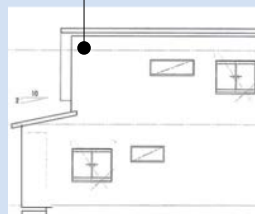

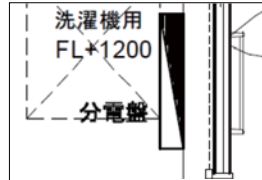

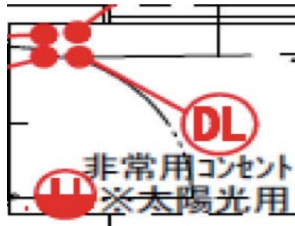
申込書 **B** (記名、捺印)

この2点が揃い次第信販会社の  
ローン本審査を受審します。  
審査にあたり、信販会社より本人確認の  
電話が申込書 **B** に記載いただいた  
電話番号に入ります。

ローン本審査を通過された後に、申込書 **A** ご契約者様控えをメールにてお送りさせていただきます。クーリングオフの期間はお客様が申込書 **A** ご契約者様控えを受領されてから8日間となります。

有償費用（施工費）のお支払い方法を現金でのお振込みにされる場合には上棟日までにお振込みをお願いします。

上棟日の7日前までに太陽光発電システムの機器等設置位置をビルダー様と協議して確定、ビルダー様から弊社にご提出いただけるようご協力をお願いします。  
※配管や機器の設置位置等は敷地内に収まるようご指示願います。

	東京・中部・ 関西電力 管轄の案件	東北・中国・ 四国・九州 電力管轄の 案件	
<b>パワーコンディショナーの 設置位置</b> <small>(基本は屋外設置ですが、海岸線から1km以内の案件は屋内設置になります。)</small>	必須	必須	立面図記載の場合      平面図記載の場合   <small>※立面図・平面図双方に図示をください。 ※2台の場合は、縦並び／横並びかを図示ください。</small>
<b>太陽光ケーブルの 入線位置</b> <small>※屋内配管の場合</small>	必須	必須	太陽光ケーブル入線位置 ※屋内配管の場合  <small>※屋外配管の場合は、 配線経路を 図示ください。</small>
<b>太陽光ブレーカー付 分電盤の設置位置</b> <small>※オプション品のライフアシストホームコントローラーをご採用時はPVブレーカー付スマート分電盤をご用意ください</small>	必須	必須	 
<b>LANルーターの設置位置</b> <small>(出力制御に対応する為にLAN接続が必要になります。)</small>	×	必須	
<b>非常用コンセント※</b> <small>1口または2口(パソコン台数による)</small>	△	△	 <small>設置場所を変更される場合は、設置高さもご指示ください (FL+〇〇mm、〇〇の高さに揃える等)</small>
<b>パソコン用リモコン※</b> <small>1台</small>	標準設置位置として分電盤の横に取付けます。標準位置から変更する場合は図示図面を提供ください。	標準設置位置として分電盤の横に取付けます。標準位置から変更する場合は図示図面を提供ください。	
<b>送信ユニット 1台</b> <small>(必ず分電盤の横に設置になります。 図示は不要です。)</small>	×	×	<div>標準位置の場合、 設置スペースの確保をお願いします。</div>

※非常用コンセント、パソコン用リモコン、送信ユニットは浴室の出入口上等、湯気が直接当たる場所や油煙の多い場所は避けてください。

## STEP5 事業認定申請用書類のご記入と送付

申請の準備が出来次第、弊社よりご案内申し上げますので、郵送されているパックに入っている事業認定用書類にご記入をいただき、返送をお願いします。

お住まいのエリアの地区区分によって送付していただくものが違いますので、郵送時点で地区区分に合わせて下記 **A** か **A** + **B** を送付しております。

**A**

### 【必要書類】A

- ・事業認定申請用委任状
- ・印鑑登録証明書1通
- ・土地・建造物の【屋根/屋上】の無償使用に関する同意書  
(建築確認済証の建築主様が連名の場合)

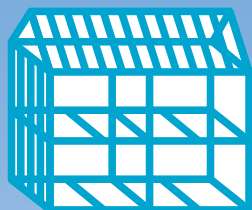
**B**

### 【必要書類】B

お住まいの場所が自治体の住居表示実施地区の場合には住所確定後、再度「**委任状**」「**印鑑登録証明書**」をご提出していただきます。またその時に自治体から送付されてくる「**住居番号付定通知書**」が必要になりますので大切に保管しておいてください。

## STEP6 建て得ライフ工事費用のお支払い

お支払い方法で「ご契約者様ご本人がお振込み」「ご契約者様に代わりビルダー様や代理人の方によるお振込み(履行引き受け等)」を選択された方は**上棟日まで**に弊社へお振込みをお願いします。

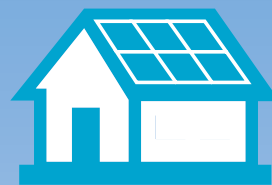


上棟日まで

### 【ご注意ください】

お振込みいただけない場合には太陽光発電システムの工事に着手できません。建築工程に影響する場合があります。また、お手続きしていただけない場合にはキャンセルとなり解約清算金が発生しますのでご注意ください。

お支払い方法で「住宅ローンでお支払い」を選択された方は**住宅ローン実行後**すぐに弊社へのお振込をお願いします



お引越し

### 【ご注意ください】

お振込みいただけない場合には運転開始ができません。お手続きしていただけない場合には解約清算金が発生しますのでご注意ください。

※ローンでのお支払いを選択された場合は、お振込の必要はありません。  
ローンの月々のご返済は、太陽光発電システムの系統連系後にお支払いがはじまります。

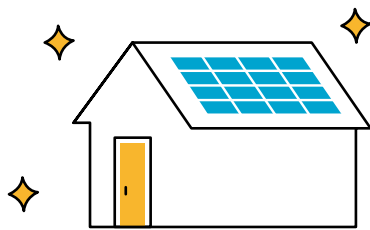
お手続きしていただけない場合には**解約清算金**が発生しますのでご注意ください。



# STEP 7 運転開始と電気契約切替

Web契約のお手続きにあたって、  
電子署名の依頼メール(@docusign.net)が  
受信できるようにお客様にて設定をお願いします。

## ステップ① 住宅のお引渡し日と入居予定日をご連絡いただきます。



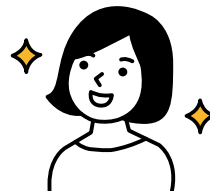
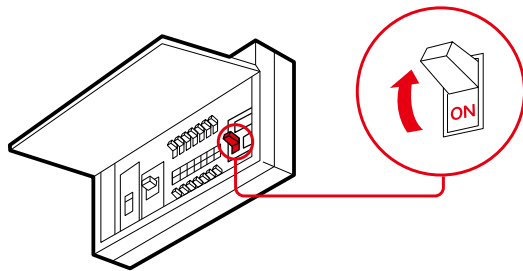
完成  
お引渡し

太陽光発電システムの設置工事が完了しましたら、  
お客様にメール・電話等で建物の  
お引渡し予定日と入居予定日の確認を  
させていただきます。

## ステップ② 太陽光発電システムの運転を開始していただきます。

### 太陽光発電システムの 運転開始のお手続きについて

経済産業省からの事業認定がおり次第、弊社よりお客様にご連絡をさせていただき、  
お客様に運転開始を行っていただきます。その後、電気契約の切替を行います。



※入居から運転開始まで数ヶ月を  
要する場合があります。

※電力会社のエリア等によっては  
太陽光発電システムの運転開始と  
電気契約の切替が逆になる  
場合がございます。

## ステップ③ 運転開始後 3か月以内に電気契約の切替の お手続きを実施していただきます。

電気契約の切替に必要な情報を太陽光発電システムの  
運転開始後3か月以内にご提出頂けない場合は  
解約となり清算金が発生する場合がございますので  
ご注意ください。

ご入居後、ご契約中の電力会社から送付される  
下記4点を、メール等で弊社にお知らせいただく  
ことで、弊社との電気契約に切り替わります。

### お知らせいただくもの

- ①ご入居時の電気ご契約名義(漢字・カナ)
- ②ご入居時の電気のお客様番号、またはご契約番号
- ③ご入居時の電力会社名
- ④供給地点特定番号または地点番号(22桁)

ご契約プランやメニューにより、  
請求書・検針票が発行されない場合もございます。  
その際は、現在の各電力会社のコールセンターへ  
お問合せいただくか、ホームページにてご確認ください。

電力会社の切替が  
必要なのね。



お知らせいただく内容が  
記載されている請求書・検針票の一例  
(電力会社により異なります)

④地点番号が供給地点特定番号です。

②お客様番号です。

上記4点の情報をご提供いただいたのち、内容に不備が無ければ1週間程度で電気の需給契約先が  
弊社に切り替わり、電気料金の計測が始まります。  
電気契約が切り替わりましたら、ご契約内容を書面で郵送いたします。

## STEP8 運転開始

事業認定を取得しましたら、お電話で運転開始のご案内をさせていただきます。

下記の手順で運転開始を行ってください。

事業認定取得には期間が必要であり、建物の引渡し後数ヶ月お待ちいただく場合があります。この場合STEP7とSTEP8が前後する場合があります。

### 太陽光発電システムの運転開始方法

電力会社による連系手続きが完了後、  
ご連絡させていただきます。その後、下記の作業をお願いいたします。

- ① 分電盤のフタを開けて『太陽光ブレーカー』を  
1つ（または2つ）をONにしてください。



分電盤  
河村電器産業(株)  
enステーションEcoEye

※画像は一例です

- ② リモコンのスイッチを「運転」にしてください。



停止から運転に  
スイッチをスライド

パワーコンディショナー  
運転リモコン

運転開始されますと保証書がご自宅に届きますので  
大切に保管していただきますようお願いします。

LTSPよりお客様に「各種保証書」等の  
保管いただく資料を送付いたします。  
また、STEP3のご契約により信販会社から  
ご案内が届きます。各書類を大切に保管してください。

※各コールセンター電話番号は次ページをご参照ください。

※各種補助金の申請はお客様にて手続きしていただきます。



## MEMO

.....

.....

.....

.....

.....

.....

.....

.....

.....

.....

.....

.....

.....

.....

.....

.....

.....

.....

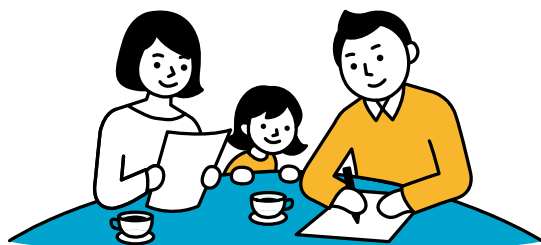
.....

.....

.....

.....

.....



建て得に関するお問い合わせ    ご契約手続きに関するお問い合わせ

**0120-228-267**    **0120-965-118**

(年末年始をのぞく全日9:00～17:00)    月～土曜日9:30～18:00  
(休祝日、年末年始、夏季休業除く)

ホームページ

<https://www.lixiltepc-sp.co.jp/>

太陽光発電機器製品に関するお問い合わせ

**0120-694-633** (株式会社LIXIL)

月～金曜日9:00～18:00 (休祝日、年末年始、夏季休業等を除く)

特定商取引法(通信販売)に基づく表記について

販売業者	株式会社 LIXIL TEPCO スマートパートナーズ
代表者	代表取締役社長 柏木 秀
所在地	・本社、本店所在地 〒136-8535 東京都江東区大島二丁目1番1号 (2022年8月に本社、本店の移転を予定しています。詳細は決まり次第当社ホームページでお知らせ致します。)
商品(役務の内容) 販売価格(役務の対価) 代金(対価)の支払時期及び方法 引渡時期(役務の提供期間)	【商品】 太陽光発電システム・蓄電池 【販売価格】別途お渡しする見積書を参照 【支払時期及び方法】太陽光発電システム商品代金は太陽光発電システムの施工工事完了後、別途お客様と信販会社が締結するローン契約に基づき信販会社から支払。蓄電池商品代金、太陽光発電システム及び蓄電池の施工代金は、お申込後工事着工までにお支払。 【引渡時期】太陽光発電システムの施工工事完了・連系後 【役務の内容】電力の供給 【役務の対価】【支払時期及び方法】本カタログおよび当社ホームページ電気需給約款等のページを参照 <a href="https://www.lixiltepc-sp.co.jp">https://www.lixiltepc-sp.co.jp</a> 【役務の提供期間】2～10年
申込の撤回または解除の条件	太陽光発電システム、蓄電池、電力の供給とともに、法定書面の交付から8日を経過する日までの間に限りクーリングオフが可能です。詳細は、契約締結後に弊社からお送りする書面をご確認ください。

