

お客様用
お申込ガイド
受注期間
2023年10月1日～
2024年9月30日

2024年度版

Web申込
限定

建て待

—— リフォーム ——
—— リフォームE ——

保管用

ご利用手順

お申込みのお客様へ

「建て待リフォーム」「建て待リフォームE」にお申込みいただきありがとうございます。

本サービスは、(株)LIXIL TEPCO スマートパートナーズが

お客様と直接ご契約させていただきます。

このパンフレットは太陽光発電の運転開始完了まで活用しますので

大切に保管してください。

ご契約について



下記電話番号より ご契約手続きに必要な各種ご連絡をさしあげます。
重要なご連絡になりますので、必ず受信できるように着信拒否設定などの確認をお願いいたします。

ご契約コールセンター

0120-965-118

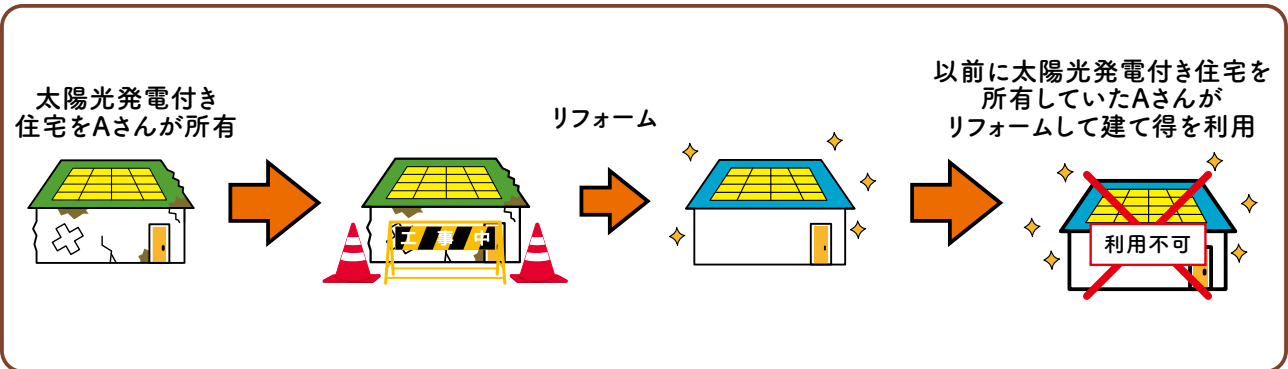
受付時間: 月～土曜日 9:30～18:00 (休祝日・年末年始・夏季休業除く)

ご利用手順については中面へ

建て得のお申込み条件について

下記に該当する方はお申込みができません

- ① 建て得ご契約者様・電気契約者様・建物所有者様が同一名義ではない方
- ② 65歳以上の方
- ③ 定期収入のない方
- ④ 日本語が読めず契約内容が理解できない方、
またはご本人確認などの際に日本語で会話ができない方
- ⑤ 過去に太陽光発電が建築住所と同一の敷地に存在していた、
あるいは現存する場合で以下に該当する方※
 - ・お申込み者名義の方や同一世帯のご家族の方が太陽光発電を設置あるいは所有登録(FIT制度申請)されていた方
 - ・FIT制度の廃止届を提出された方
 ※太陽光発電付き中古住宅を購入した場合があります



- ⑥ お手続きや連絡先として日常ご確認いただける電子メールアドレスをお持ちではない方
- ⑦ 太陽光発電設備の操作・データ確認に必要なパソコン、タブレットPC、スマートフォンのうち、いずれもお持ちではない方

タブレットPC・スマートフォン 推奨環境	Android 5.0以降
	iOS 13.0以降
パソコンの推奨ブラウザ	Microsoft Edge、Google Chrome、Safari

- ⑧ ご契約手続き期間中に2週間以上お申込みの現住所を不在とされる方、
及び現住所にて、書類の受取、送付、記入、捺印ができない方

詳細なご利用条件は、カタログに記載されておりますので必ずご確認ください。

※上記のお申込み条件に合わない場合には弊社コールセンターまでご連絡ください。

お申込みのお客様へ

必ず 事前にお願ひします

下記のご利用条件のいずれかを満たしていることをご確認下さい。

- LIXILのまるごと断熱リフォームかスーパーウォール工法リフォームのご採用があること
- LIXILのスーパーウォールを採用している住宅であること
- ZEH性能のある築1年以内の住宅であること(建築途中の場合含みます)

※それぞれ建築年数に上限がございます。詳しくはカタログをご参照ください。

0120-965-118

内容確認やご契約のお手続きのために上記電話番号よりお電話させていただきます。

メールでご連絡させていただきお手続きもごさいます。下記メール設定をご確認ください。

迷惑メール対策などでドメイン指定受信設定を行っている場合、メールが受信できない場合がございます。

「@m19.lixil.com」「@lixil.com」「@docuSign.net」の受信設定をお願いいたします。

また、ドコモやau等で取得したメールアドレスで次の形式のメールアドレスをご使用されている場合

特殊なメールアドレスのため、弊社よりご登録いただいた宛先にご案内のメール送信ができません。

@の直前または先頭にピリオドや
ハイフンなどの記号がある場合
****.@docomo.ne.jp
-****@ezweb.ne.jp

ピリオドやハイフンなどの
記号が連続している場合
****...****@ezweb.ne.jp
****--****@docomo.ne.jp

・左記のメールアドレスから弊社には送信できますが、弊社より左記のメールアドレスには送信できません。
・弊社サイト以外にも左記のメールアドレスでは、お客様のメールが一方通行になる可能性があります。
大変お手数ですが、他のメールアドレスをご登録いただくか、携帯電話販売店様にご相談ください。

本サービスのご利用条件・ご注意事項

<ご利用条件>

- 下記のご利用条件のいずれかを満たしていること
 - LIXILのまるごと断熱リフォームかスーパーウォール工法リフォームのご採用がある
 - LIXILのスーパーウォールを採用している住宅であること
 - ZEH性能のある築1年以内の住宅であること
- 本サービスの利用契約のあるリフォーム店様・ビルダー様を通じてお申込みいただくこと。
- 太陽光発電システムの改造・変更をしないこと。
- その他発電機器の設置をしないこと。

- 電気を貯める設備の設置をしないこと。
- 行政が指定する垂直積雪量が75cm以下のエリアであること。
(山梨県・長野県は80cm以下)青森県・秋田県・山形県・新潟県・富山県・石川県・福井県・鳥取県・島根県を除く
- 垂直積雪量が50cmを超えて75cm以下のエリアで縦葺き板屋根の場合は、屋根材の縦ハゼピッチが350mmピッチ以内であること。
- リフォーム完了が2025年3月31日までとなること。
- 離島など道路が通じていない島でないこと。

<ご注意事項>

- ご利用にあたっては信販会社のローン審査がございます。
- 太陽光発電システムの系統連系にあたり、送配電事業者より工事費負担金が請求されることがございます。
- 経済産業省による太陽光発電事業認定に長期間を要する可能性があるため、太陽光発電システムの発電開始が、工事完了から数か月後となる場合がございます。なお、お客様と弊社の契約は、発電開始(送配電事業者による余剰電力買取開始)から15年間です。
- 手続きに必要な公的証明書類(印鑑登録証明書等)の取得費用はお客様の負担となります。
- 故障等による太陽光発電システムの停止期間中の売電や自家消費に対する補償は行いません。
- 東北電力NW・中国電力NW・四国電力送配電・九州電力送配電の管轄内の案件には経済産業省の方針による出力抑制のためのLANルーターの設置が必要になります。
- 保証範囲外のメンテナンスについては費用が発生します。
- 太陽光発電システム機器の設置に関する近隣とのトラブルについては、弊社は免責とさせていただきます。
- 太陽光発電事業認定申請した内容の修正が必要となった場合、あらかじめ公的証明書類をご提出いただくことがございます。
- 建て得の工事に分電盤内の太陽光用ブレーカーは含まれません。住宅側でご用意いただきます。
- 累計で2か月以上故意に売電されない状況にした場合には解約になる場合がございます。(発電することで建物などに被害が生じることが想定され、弊社が認めた場合に限りその期間を累計から除外します。)

お申込み前の事前準備

各種お申込み方法について

『SW工法リフォーム』『まるごと断熱リフォーム』『既築SW』『竣工後1年未満の新築ZEH』と『建築中(新築ZEH)』のお客様ではそれぞれお申込方法・運転開始と「建て得でんき」切替えの手順が異なります。

下記表でお確かめの上、対象のページをご参照ください。



丸を目印に
各ページご覧ください

『SW工法リフォーム』
『まるごと断熱リフォーム』
『既築SW』『竣工後1年未満の新築ZEH』



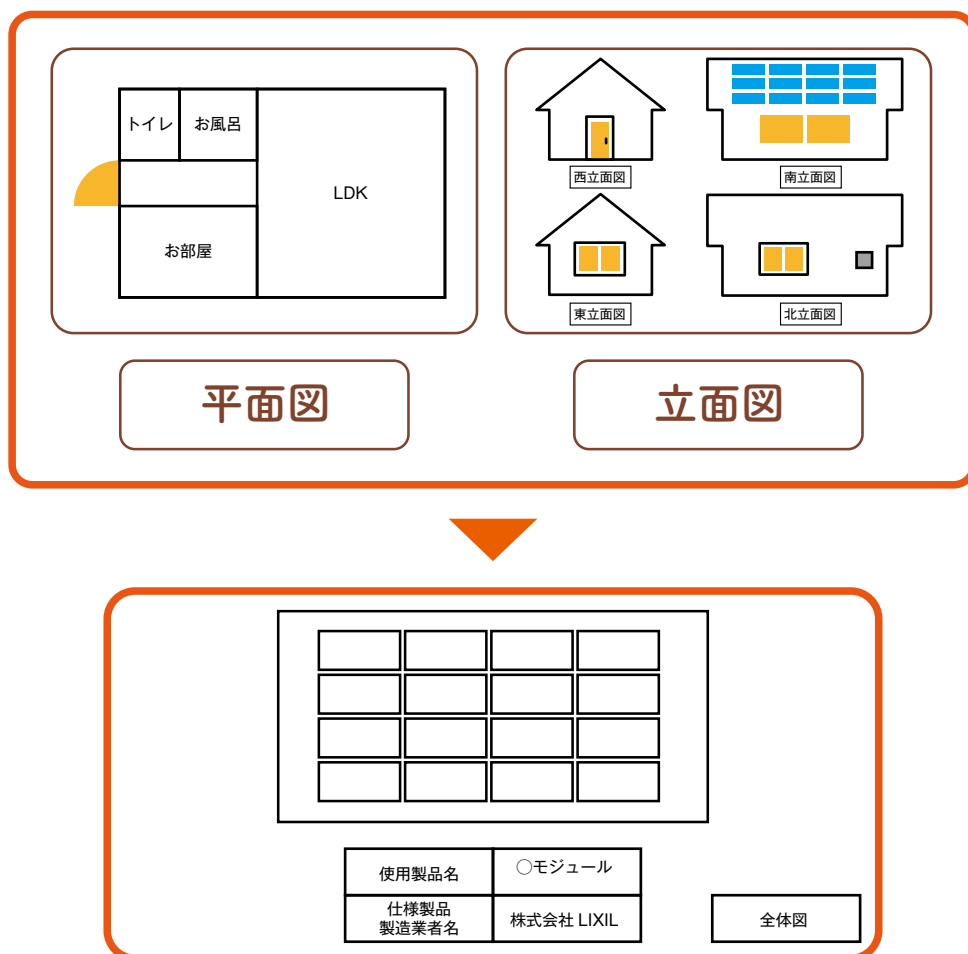
四角を目印に
各ページご覧ください

『建築中(新築ZEH)』

お申込み前の事前準備

太陽光パネルの設置容量把握

お客様宅の平面図・立面図・住所・屋根材の情報から太陽光パネルの積載容量の確認を行います。



太陽光パネル割付図より最低設置容量を充足することを確認します。

お申込み前の事前準備

現地調査依頼

『SW工法リフォーム』『まるごと断熱リフォーム』『既築SW』『竣工後1年未満の新築ZEH』

LIXILのまるごと断熱リフォームを依頼されるリフォーム店様やスーパーウォール購入の工務店様より弊社へ現地調査の依頼をしていただきます。

弊社よりお客様に直接ご連絡をさせていただき、訪問日を決めて下記のような工事の必要有無・屋根材の劣化具合などを調査して積算ができるように準備します。

その際実際に発注いただいた場合の機器取付位置も打合わせさせていただきます。

現場調査実施後にキャンセルされますと、現場調査の実費相当費用が発生いたします。

● パワーコンディショナが2台設置になる場合の

2台目の太陽光発電ブレーカーと2台目のブレーカーボックス費用 **¥33,000** (税込)

パワーコンディショナ 1台の場合 (標準工事範囲) パワーコンディショナ 2台の場合 (オプション工事範囲)

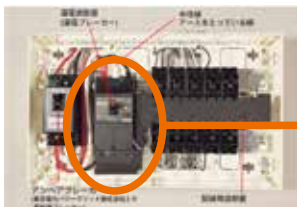


■ 計量メーターから分電盤までの引き込みケーブルが細い場合の取替工事

¥49,500 (税込)

■ 主開閉器の交換が必要な場合の交換費用 (3P2Eタイプ→3P3Eタイプ)

¥49,500 (税込)



■ 出力抑制の準備に向けたLANルーターへの接続配管・配線工事 (弊社工事は送信ユニットとLAN線の接続までとなります)

※対象の電力会社管轄: 東北電力、中国電力、四国電力、九州電力

¥33,000 (税込)

※ ■ の建築中(新築ZEH)の場合ビルダー様にて工事いただく場合は弊社へのお支払いはございません。

建て得リフォーム費用のご確認

『SW工法リフォーム』『まるごと断熱リフォーム』『既築SW』『竣工後1年未満の新築ZEH』



弊社よりお客様に建て得リフォームに伴う費用の確定見積書を送付させていただきます。



お申込み

『SW工法リフォーム』『まるごと断熱リフォーム』
『既築SW』『竣工後1年未満の新築ZEH』

**1ページ「建て得のお申込み条件について」、
2ページ「本サービスのご利用条件・ご注意事項」記載の
ご採用条件に適合していることを
ご確認いただいてからお申込みをお願いします。**

1

リフォーム店様・ビルダー様に建て得リフォームを利用することをお伝えください。
お客様にリフォーム店様・ビルダー様が登録された情報をご確認いただきます。
内容に間違いがなければ、Webフォームからお申込みをいただきます。
お申込み時には下記の情報が必要になりますのでご準備をお願いします。
(下記の情報は現在の電気料金明細書等に記載があります。)
電気料金明細書等がお手元にない場合は、電力会社のコールセンターに
お問い合わせいただき、ご確認をお願いします。

- ①ご入居時の電気ご契約名義(漢字)
- ②ご入居時の電気ご契約名義(カナ)
- ③ご入居時の電気のお客様番号、またはご契約番号
- ④ご入居時の電力会社名
- ⑤供給地点特定番号または地点番号(22桁)

お知らせいただく内容が記載されている請求書・検針票の一例
(電力会社により異なります)

地点番号が
供給地点特定番号です。



お客様番号です。

- ① **リフォーム店様・ビルダー様**
弊社の最終金額提示メールに添付のサイトで必要事項をご登録
- ② **お施主様**
リフォーム店様・ビルダー様の登録内容を確認し、必要事項を入力しお申込み
添付のサイトで必要事項をご登録

「建て得でんき」の契約をご希望される場合には、このご登録手続きにあわせてお申込ください※

※「建て得でんき」は新規建て得お申込の時にのみ、お申込いただける建て得オリジナルの電気契約プランです。

これでWeb申込みは完了です。続いてご契約手続きに進みます

受付後、太陽光設置について地域電力会社に接続同意申請を実施します。
その際、工事負担金が発生する場合があります。工事負担金はお客様負担となります。

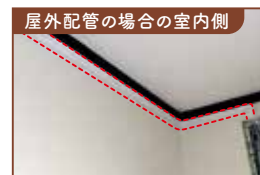
お申込みお客様の要件をご確認いただき、下記の手順でお申込みください

①金融機関による住宅ローン審査が承認されてからお申込みください

お申込み日により対応できる配管方法が異なります。

屋外配管:

屋外配管のみに対応します
屋内にモール配線となる場合があります。



※足場はビルダー様が新築工事用に設置されたものを太陽光発電設置工事に
利用させていただきます。

(ご契約時期が足場解体後になるなど、場合によって、
ビルダー様に足場を再設置いただくことがございます。)

建物プラン(①屋根材、②屋根寸法、③ZEH性能に影響する変更(間取り、断熱材、窓の寸法変更など)、
④建物の高さ、⑤建て得でんき・でんきE契約お申込み有無)、有償費用の信販会社ローン活用
有無を全て確定させてお申込みをお願いします。

ビルダー様 物件登録

- ① 建築依頼先のビルダー様にお客様のお名前、建築住所、メールアドレス等をご登録していただきます。

お施主様 1回目承認

- ② ①でご登録いただいたお客様のメールアドレスに本人確認メールが届きます。
内容をご確認いただき、間違いがなければお客様に登録していただきます。

ビルダー様 資料UP

- ③ ビルダー様が追加でLIXIL採用商品や積雪量等必要な情報をご入力していただき、
平面図・立面図・太陽光パネルの図面などの情報を登録していただきます。
(弊社はここで登録していただく情報をもとに積算します。)

お施主様 2回目承認

- ④ ③でご入力・ご登録していただいた内容がお客様のメールアドレスに配信されます。
内容をご確認いただき、登録をしてください。
「建て得でんき」※の契約をご希望される場合には、このご登録手続きにあわせてお申込みください。
※「建て得でんき」とは新規建て得お申込みの時にのみ、お申込みいただける建て得オリジナルの電気契約プランです。

これでWeb申込みは完了です。続いてご契約手続きに進みます。

「建て得でんき」は、「建て得」の新規ご契約時に限り、選択・加入いただけます。
新規ご契約時以降のお申込みや、解約した場合の再加入はできませんので、ご注意ください。

● ■ ご契約内容の確認と承認 『共通』

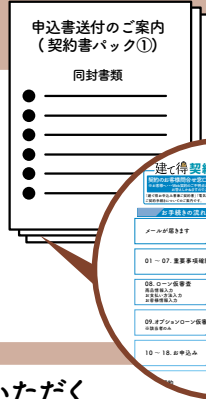
ご契約手続きは「〒郵送」と「✉メール」に分けて弊社より送付いたします



郵送で送付されるもの①

- ・事業認定申請に関する書類（委任状・同意書等）
- ・「建て得でんき」お申込者様用口座振替依頼書
- ・返送用レターパック

お申込み受付後、正式に受理され次第郵送にてお送りさせていただきます。



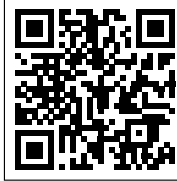
弊社契約担当者より重要事項説明の日程をご相談させていただきお電話をいたします。
左記電話番号からの電話をお受けいただきますようお願い申し上げます。
着信拒否とならないよう電話番号登録をおすすめします。

0120-965-118



メールで送付されるもの

- ・申込書 **A** (Webサイトからの申込み)



二次元コードから重要事項説明動画を必ずご確認ください。



下記番号のフリーダイヤルよりお電話をいたします。ご対応をお願いいたします。

0120-965-118



コールセンター



お客様
(ご契約者様)



内容の確認



資料の確認

お電話にて、弊社契約担当より重要事項説明を行います。
サービス内容・重要事項説明についてのご質問をお伺いし、
建て得ご契約に向けた必要事項をご説明いたします。

申込書 **A** は『電子署名』と『ローン仮審査申込み』のセットになっています
「電子署名のお願い」メールが届き次第『契約のご案内』（別紙）の手順に沿って
「契約書」を確認後「ローン仮審査申込み」の入力を完了してください。
「ローン仮審査申込み」入力完了後「契約書」へ戻り「電子署名」の入力を完了してください。
必ず「ローン仮審査申込み」と「電子署名」の両方を入力完了させてください。



- ・お申込み時に「建て得みらいクラブ（弊社のJ-クレジット活用制度）」にご入会いただけます。
- ・仮審査の結果、連帯保証人様の手続きが必要な場合には別途ご契約者様にご連絡をさしあげます。また、契約の当初から連帯保証人の設定をご希望される場合には、重要事項説明時にお申し出ください。

「契約書」と「ローン仮審査申込み」に記載のご契約者名・ご住所は、漢字・旧字等を含め必ず同一にて入力願います。ご入力に相違があった際、審査が通らず再手続きの可能性がございます。

Web契約のお手続きにあたって、
電子署名の依頼メール(@docuSign.net)が
受信できるようにお客様にて設定をお願いします。

工事費等有償費用オプションローンご利用の方

①建て得ローン: ①仮審査はこの文字をクリック

②オプションローン: ②仮審査はこの文字をクリック

【注意】
・「仮審査はこの文字をクリック」をクリックしたと判別した場合は、JACCS社の審査システムに
送信されます。仮審査手続きが完了したかどうかはご自身の画面に確認いただき、ご契約手続きを
進めてください。
・お手続き中に審査の途中に、場合や特定の情報を経過した場合にはエラー表示となり、本契約に
関係ない場合があります。その場合はお申し込みの履歴からお問い合わせください。
・エラーの表示が完了した場合は、正しく登録が完了されていない場合には、後日弊社よりメールにて
ご連絡させていただきます。

次頁の契約概要をご確認の上、
ご契約手続きにお進みください

工事費等有償費用オプションローンご利用には、別途
ローン仮審査が必要になります。「②オプションローン」の
表示があるお客様は②仮審査の入力を
忘れずに行ってください。

郵送で送付されるもの①に同封されています
「契約のご案内」をご参照ください。



オプションアイテムを 申込まれた方

オプションアイテムの電子署名手続き



申込書 **A** を入力し、ローン仮審査結果に応じて下記を郵送いたします。



郵送で送付されるもの②

・申込書 **B** (ローン用紙) ・返送用レターパック

工事費等有償費用オプションローンご利用の方のみ

- ・太陽光発電の工事費等
有償費用オプションローン申込書
- 事前に有償費用の信販会社ローン活用を申告された方にお送りします。

郵送書類記入によるお手続き お客様に記入、捺印をいただく契約書類です

・申込書 **B**



ご記入方法は
お申込み者専用
Webサイトをご参照ください。

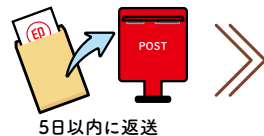
・太陽光発電の工事費等
有償費用オプションローン申込書

各書類がお手元に到着しましたら、申込書 **B** にご署名・ご捺印をいただき、
5日以内に、ご返送をお願いいたします。

(工事費等有償費用オプションローンご利用の方は、オプションローン申込書も同封願います。)

申込書 **A**・**B** が揃い次第信販会社のローン本審査を受審します。

審査にあたり、信販会社より本人確認のため、
申込書 **B** に記載されたお客様の電話番号に
お電話いたします。必ずお取りください。



完了メールと各種書類の送付

ローン本審査後に、「建て得」契約のお客様控え等を含んだ完了メールをお送りさせていただきます。
工事費等有償費用オプションのお支払い方法をローン以外でお申込みのお客様には
有償費用請求書が郵送されます。

クーリングオフの期間はお客様が完了メールを受信されてから8日間となります。
クーリングオフ期間を過ぎるまでは
弊社太陽光発電システム工事はいたしかねます。



● ■ 建て得リフォーム費用のお支払い「共通」

ご契約が完了しましたらお支払い手続きをお願いします。

郵送で送付されるもの①にてお送りした専用の振込用紙で、工事着工前までにお振込みをお願いいたします。弊社はお振込みの確認が出来ないと、工事の着工ができませんのでご注意ください。

工事費用のお支払い方法を現金でのお振込みにされる場合には
工事着工日までにお振込みをお願いします。

● ■ 事業認定申請用書類のご記入と送付「共通」

申請の準備が出来次第、弊社よりご案内申し上げますので、郵送されているパックに入っている事業認定申請用書類にご記入をいただき、返送をお願いします。

建築地の住居表示実施状況によって返送していただくものが異なりますので、実施状況に合わせて下記AかA+Bを郵送しております。

【必要書類】A

- ・事業認定申請用委任状
- ・印鑑登録証明書1通
- ・土地・建造物の【屋根/屋上】の無償使用に関する同意書
(建築確認済証の建築主様が連名の場合)

【必要書類】B

お住まいの場所が自治体の住居表示実施地区の場合には住所確定後、再度「**委任状★**」「**印鑑登録証明書**」をご提出していただきます。またその時に自治体から送付されてくる「**住居番号付定通知書**」が必要になりますので大切に保管しておいてください。

★必要書類Aの委任状とは書式が異なります。

※自治体や行政機関等の発行する登記事項証明や公図、他各種証明書類が必要となる場合がございます。必要な場合のみ弊社より別途ご案内いたします。なお、取得手続きや取得費用のご負担はお申込者様にてお願いいたします。



運転開始

『SW工法リフォーム』『まるごと断熱リフォーム』
『既築SW』『竣工後1年未満の新築ZEH』

Web契約のお手続きにあたって、
電子署名の依頼メール(@docusign.net)が
受信できるようにお客様にて設定をお願いします。

事業認定が下り次第、お電話にて運転開始のご案内をさせていただきます。
手順は下記の通りです。

なお、事業認定取得には時間がかかるため建物引渡し後、
運転開始まで数か月お待ちいただく場合がございます。

また、「建て得でんき」をお申込みの場合（任意）、「運転開始」に先んじて、
「電気の切替え手続き」をお願いすることもございます。

太陽光発電システムの運転開始方法

電力会社による連系手続きが完了後、
ご連絡させていただきます。その後、下記の作業をお願いいたします。

- ①分電盤のフタを開けて『太陽光ブレーカー』を
1つ（または2つ）をONにしてください。



分電盤
河村電器産業(株)
enステーションEcoEye
※画像は一例です

- ②リモコンのスイッチを「運転」にしてください。



停止から運転に
スイッチをスライド

パワーコンディショナ
運転リモコン

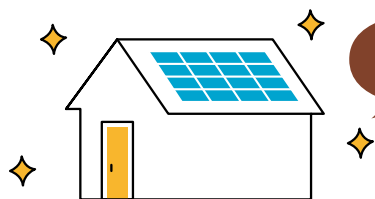
運転開始されますと保証書がご自宅に届きますので
大切に保管していただきますようお願いします。

電気需給契約の切替え (ご希望の方のみ)

太陽光発電システムの設置工事が完了しましたら、
ご提出いただきました電気契約情報にて弊社への電気契約の切替えをいたします。
電気契約が切替わりましたら、ご契約内容を書面で郵送いたします。

運転開始と電気契約切替え 『建築中(新築ZEH)』

ステップ① 太陽光発電システムの運転開始のご案内をさせていただきます。



完成
お引渡し

弊社より、太陽光発電システムの
運転開始の準備が出来次第
ご連絡させていただきます。

「建て得でんき」以外の任意の電力会社に電気契約を切替える場合、余剰買取に関わる電力会社の手続きが完了した後にお手続きください。目安として、太陽光発電の運転開始から2週間程度経過した後に切替えのご対応をしていただくよう、よろしくお願いいたします。

ステップ② 太陽光発電システムの運転を開始させていただきます。

太陽光発電システムの運転開始のお手続きについて

ご新築・リフォームに伴い、地域電力に提出された「電気使用申込み資料」をビルダー様からご提供いただき、弊社にて、太陽光発電設置に伴う接続申請を行います。接続申請が地域電力に受理されたのちに、国に事業認定の申請を行います。

地域電力による連系手続きが完了し、事業認定取得後、**弊社よりお客様に太陽光発電の運転開始のご案内の電話をいたしますので、それまでは太陽光発電のブレーカーのスイッチを入れないようご注意ください。**

運転開始は、**弊社から連絡申し上げたのちに、お客様に操作いただきます。**

なお、事業認定取得に時間がかかることから、建物引渡し後、運転開始まで数か月お待ちいただく場合がございますので、手続きに必要な「電気使用申込み資料」を上棟7日前までに提出いただくよう、ビルダー様にお願いしております。

ただし、「運転開始」に先んじて「電気の切替え手続き」をお願いすることもございます。その場合は次ページのステップ③をご参照ください。

太陽光発電システムの運転開始方法は以下をご参照ください。

太陽光発電システムの運転開始方法

地域電力による連系手続き完了・事業認定取得後、お電話がありましたら、下記の作業をお願いいたします。

- ① 分電盤のフタを開けて『太陽光ブレーカー』を1つ(または2つ)をONにしてください。



分電盤
河村電器産業(株)
enステーションEcoEye

※画像は一例です

②リモコンのスイッチを「運転」にしてください。



停止から運転に
スイッチをスライド

パワーコンディショナ
運転リモコン

運転開始されますと保証書がご自宅に届きますので
大切に保管していただきますようお願いします。

「建て得でんき」をお申込みの場合は、ステップ③へお進みください。
ご自分で他電力会社と契約をする方は「建て得」のお手続きはこれで完了です。

「建て得でんき」への
ステップ③ 切替え(任意※ライトプランは必須)は、運転開始後、
3か月以内に手続きをしていただきます



電気契約の切替えに必要な情報を太陽光発電システムの
運転開始後3か月以内にご提出ください。

ご入居後、ご契約中の電力会社から送付される
下記5点を、メール等で弊社にお知らせいただく
ことで、弊社との電気契約に切替わります。

お知らせいただくもの

- ①ご入居時の電気ご契約名義(漢字)
- ②ご入居時の電気ご契約名義(カナ)
- ③ご入居時の電気のお客様番号、またはご契約番号
- ④ご入居時の電力会社名
- ⑤供給地点特定番号または地点番号(22桁)

ご契約プランやメニューにより、
請求書・検針票が発行されない場合もございます。
その際は、現在のご契約先電力会社のコールセンターへ
お問い合わせいただくか、ホームページにてご確認ください。

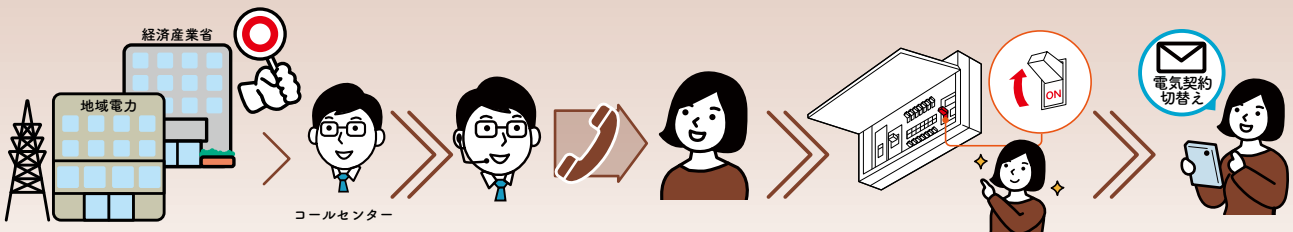
お知らせいただく内容が
記載されている請求書・検針票の一例
(電力会社により異なります)

⑤ 地点番号が供給地点特定番号です。



③ お客様番号です。

上記5点の情報をご提供いただいたのち、内容に不備が無ければ1週間程度で電気の需給契約先が
弊社に切替わり、電気料金の計測が始まります。
電気契約が切替わりましたら、ご契約内容を書面で郵送いたします。



● ■ 保証書・書類等の受取・保管『共通』

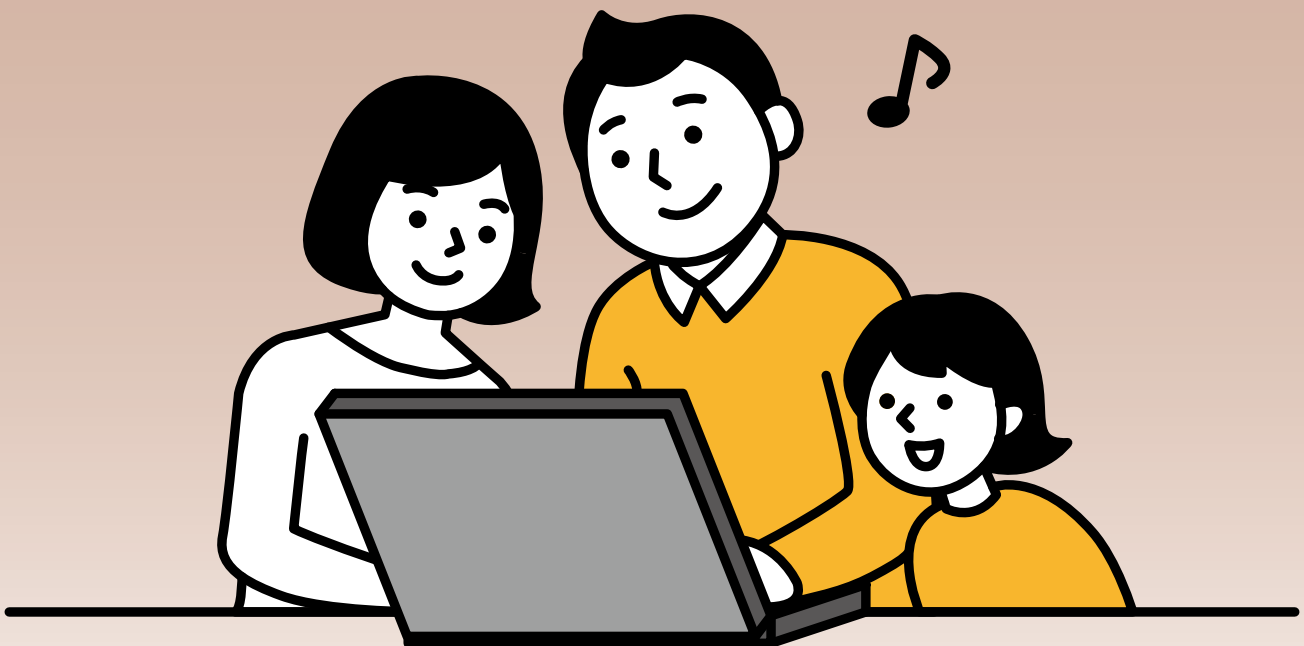
LTSPよりお客様に保管いただく「各種保証書」等を送付いたします。また、ご契約により信販会社からお支払い明細書が届きます。
各書類を大切に保管してください。

※内容により、専用のコールセンターがございます。
各お問合わせ先の電話番号は、裏表紙をご参照ください
※各種補助金の申請はお客様にて手続きしていただきます。



ここまでの内容に関するお問合わせは以下コールセンターまでお電話ください
ご契約手続きに関するお問合わせ
0120-965-118

月～土曜日9:30～18:00（休祝日・年末年始・夏季休業除く）



工事にあたってのご協力のお願い・ご留意点について。

- ① 工事には足場設置から工事完了までおよそ1週間~2週間程度の工期となります。足場設置や解体、屋根上や屋外側の工事は平日等お客様のご不在時でも工事を行います。屋内側の工事は分電盤への接続等の工事になり、こちらはお客様がご在宅時での工事になります。天候やスケジュールの都合で屋外工事と屋内工事が別の日程となる場合や、足場の解体が施工完了の後、数日後になる場合がございますのでご了解をお願いします。
- ② 足場設置時にご自宅の敷地内に足場の支柱をたてて設置しますので、止むを得ず芝生等が傷む場合がございますのでご留意をお願いします。またこれに伴って敷地内にある可動物については移動させて頂く場合がございますのでご留意をお願いします。
- ③ 屋根材や太陽光発電の部材等を駐車場に仮置きさせていただきます。また荷上器を庭から屋根に向けて設置させていただきます。工事中につきましては駐車場等ご自宅内のスペースをお借りさせていただきますようご協力をお願い致します。
- ④ 足場設置期間中は特に窓やドアなど開口部の防犯・戸締りにご留意をお願いします。

建て得に関するお問い合わせ

0120-228-267

(年末年始を除く全日9:00~17:00)

ホームページ

<https://www.lixiltepc-sp.co.jp/>

ご契約手続きに関するお問い合わせ

0120-965-118

月~土曜日9:30~18:00

(休祝日、年末年始、夏季休業除く)

太陽光発電機器製品に関するお問い合わせ

0120-694-633 (株式会社LIXIL)

月~金曜日9:00~18:00(休祝日、年末年始、夏季休業等を除く)

故障・修理に関するお問い合わせ

アフターサービス窓口 **0120-316-725**

(年末年始、夏季休業等を除く 全日9:00~18:00)

特定商取引法(通信販売)に基づく表記について

販売業者	株式会社 LIXIL TEPCO スマートパートナーズ
代表者	代表取締役 柏木 秀
所在地	・本社、本店所在地 〒130-0013 東京都墨田区錦糸一丁目2番4号 アルカウエスト
商品(役務の内容)	【商品】 太陽光発電システム
販売価格(役務の対価)	【販売価格】別途お渡しする見積書を参照
代金(対価)の支払時期及び方法	【支払時期及び方法】太陽光発電システム商品代金は太陽光発電システムの施工工事完了後、別途お客様と信販会社が締結するローン契約に基づき信販会社から支払。太陽光発電システムの施工代金は、お申込後工事着工までにお支払。
引渡時期(役務の提供期間)	【引渡時期】太陽光発電システムの施工工事完了・連系後
	【役務の内容】電力の供給
	【役務の対価】【支払時期及び方法】本カタログおよび当社ホームページ電気需給約款等のページを参照 https://www.lixiltepc-sp.co.jp
	【役務の提供期間】2~15年
申込の撤回または解除の条件	太陽光発電システム、蓄電池、電力の供給ともに、法定書面の交付から8日を経過する日までの間に限りクーリングオフが可能です。詳細は、契約締結後に弊社からお送りする書面をご確認ください。